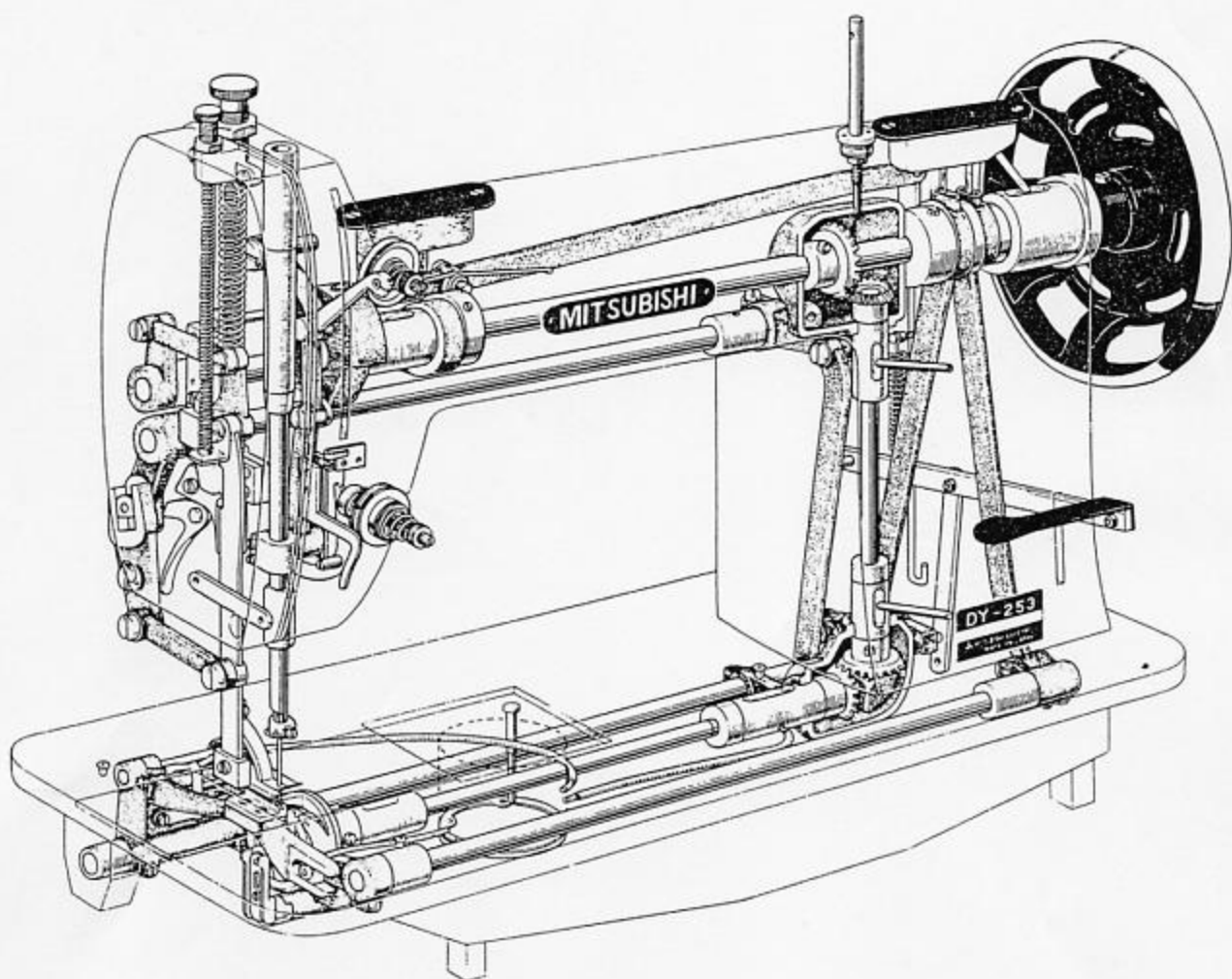
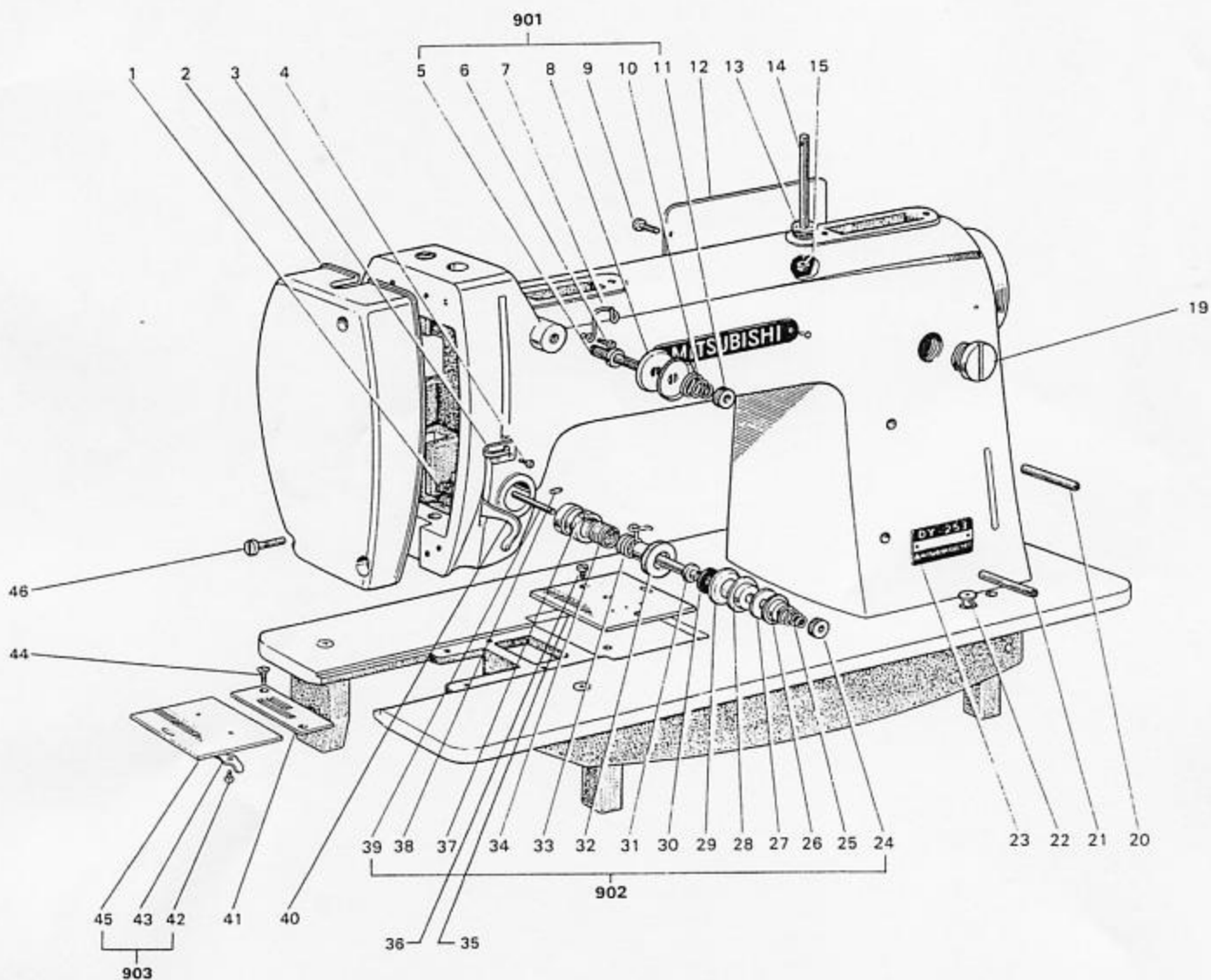


1 機構図
CONSTRUCTION



② 本体部分
 ARM BED & ITS ACCESSORIES

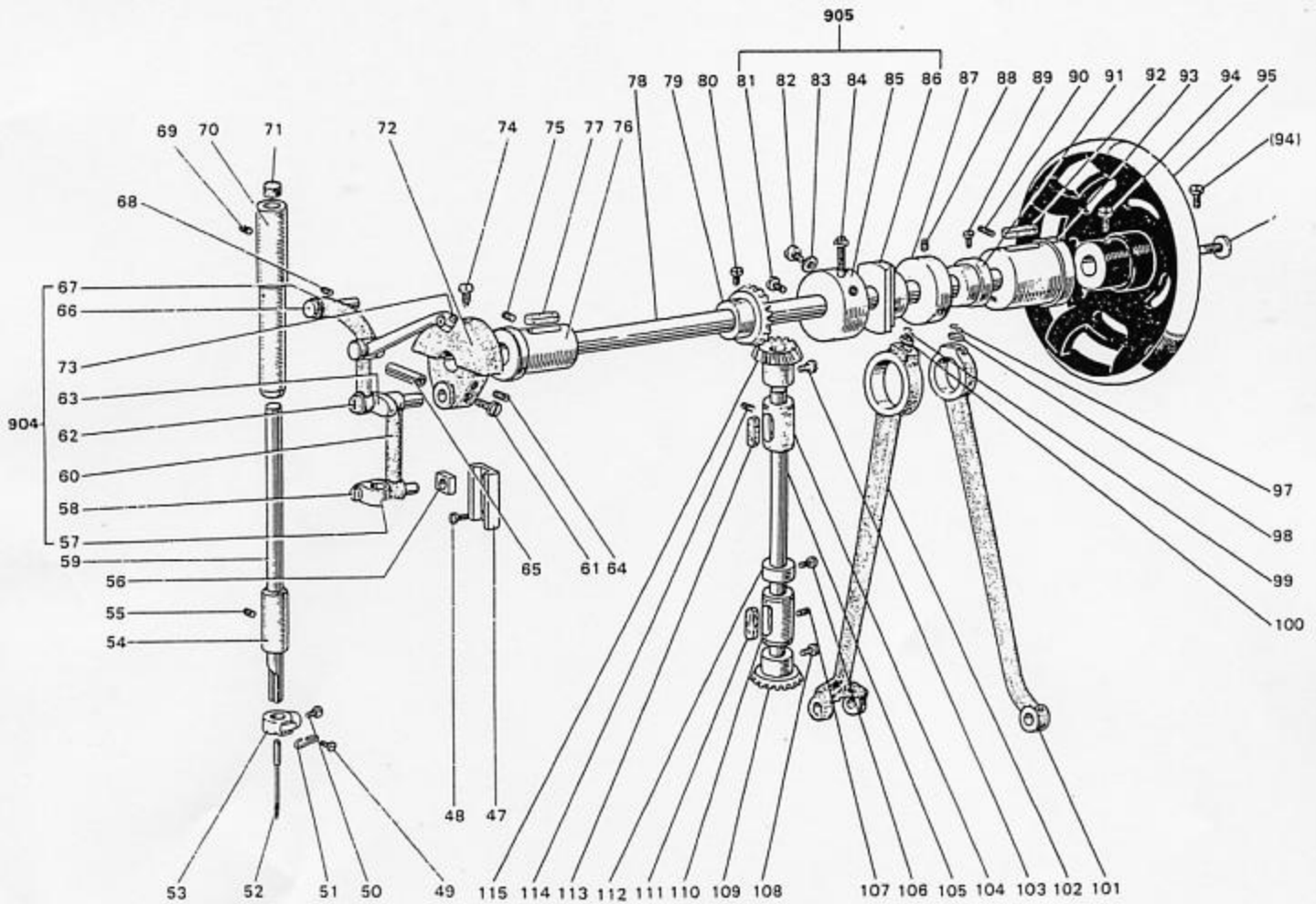


2 本体部分 ARM BED & ITS ACCESSORIES

Fig No.	部品コード Part. No.	部 品 名	Description	使用 個数 Amt. Req.	資 材 コ ー ド Code. No.
1	M9 1110 002	平 ネ ジ $\frac{1}{4}$ (40)×8	Screw	1	W500294H01
2	MG 23C0 830	面 板	Face plate	1	W220613H01
3	MG 23C0 181	糸カケ(アーム中)	Thread guide(middle)	1	W461009H01
4	M9 0904 011	丸 皿 ネ ジ $\frac{1}{4}$ (40)×7	Screw	2	W500147H01
901	MG 23C1 210	副上糸調節器(組)	Sub thread tension regulator assy	1	W456596G01
5	MG 23C0 553	糸 調 子 棒(後)	Tension stud	1	W502017H01
6	M9 1109 002	平 ネ ジ $\frac{1}{4}$ (40)×7	Screw	1	W500511H01
7	MG 23C1 181	糸カケ(アーム上)	Thread guide(upper)	1	W461022H01
8	MG 23C0 555	調 子 皿	Tension disc	2	W502732H01
9	M9 1110 002	平 ネ ジ $\frac{1}{4}$ (40)×8	Screw	2	W500294H01
10	MG 23C0 245	糸 調 子 バ ネ	Tension spring	1	W502733H01
11	M9 1603 046	糸 調 子 ナ ッ ト $\frac{1}{4}$ (40)	Tension regulating thumb nut	1	W502940H01
12	MG 23C0 880	横 ブ タ	Arm side cover	1	W459356H01
13	MG 23C0 188	糸 立 台	Thread spool stand	1	W502793H01
14	MG 23C0 186	糸 立 棒	Thread spool pin	1	W459374H01
15	M9 1105 045	ナ ッ ト $\frac{1}{4}$ (40)×5	Nut	1	B 503845H01
16					
17					
18					
19	M9 1900 080	ゴ ム 栓	Plug	1	W501374H01
20	MG 23C0 143	油 管(上)	Oil pipe(upper)	1	W502925H01
21	MG 23C0 144	油 管(下)	Oil pipe(lower)	1	W502925H02
22	MN 10A4 742	オイルカップ	Oil cap	5	W462905H01
23					
902	MG 23C0 210	上糸調節器(組)	Thread tension regulator assy	1	W456591G01
24	M9 1603 046	糸 調 子 ナ ッ ト	Tension regulating thumb nut	1	W502940H01
25	MG 23C1 557	糸 調 子 バ ネ	Tension spring	1	W461079H01
26	MG 23C0 556	皿 押 エ	Tension releasing disc	1	W461085H01
27	M9 5011 050	座	Tension washer	1	W502707H01
28	MG 23C1 555	調 子 皿	Tension disc(2)	1	W502709H01
29	MG 23C2 555	調 子 皿	Tension disc(1)	1	W502708H01
30	MG 23C4 740	フ ェ ル ト	Felt	1	W502716H01
31	MG 23C1 553	調 子 棒	Tension stud	1	W456592H01
32	MG 23C0 750	調 節 ブ ッ シ ュ	Tension adjusting bushing	1	W502710H01
33	MG 23C0 187	糸 取 リ バ ネ	Tension take-up spring	1	W456593H01
34	MG 23C0 557	ネジリコイルバネ	Spring	1	W456597H01
35	MG 23C0 474	スベリ板(右)	Slide plate(right)	1	W457517H01
36	M9 1207 002	平 ネ ジ $\frac{1}{4}$ (28)×8	Set screw	2	W461723H01
37	MG 23C1 750	ブ ッ シ ュ	Tension regulating bushing	1	W456594H01
38	M9 1508 001	頭ナシ止メネジ $\frac{1}{4}$ (28)×7	Screw	1	B 509087H01
39	M9 0208 060	糸ユルメピン	Tension releasing pin	1	W502388H03
40	MG 23C0 216	上 糸 案内	Upper thread guide	1	W457530H01
41	MG 23C0 101	針 板	Needle plate	1	W457515H01
903	MG 23E0 470	スベリ板(組)	Slide plate(left) assy	1	W474365G01
42	M9 0602 002	平 ネ ジ $\frac{3}{8}$ (56)×3	Screw	2	W501567H01
43	MG 23C0 471	スベリ板バネ	Spring for slide plate	1	W502711H01
44	M9 1207 002	平 ネ ジ $\frac{1}{4}$ (28)×8	Screw	2	W461723H01
45	MG 23C0 473	スベリ板(左)	Slide plate(left)	1	W457516H01
46	M9 1113 002	平 ネ ジ $\frac{1}{4}$ (40)×15	Screw	3	W500182H01

③ 上軸、針棒、天びん機構

ARM SHAFT NEEDLE BAR & THREAD TAKE-UP LEVER MECHANISM



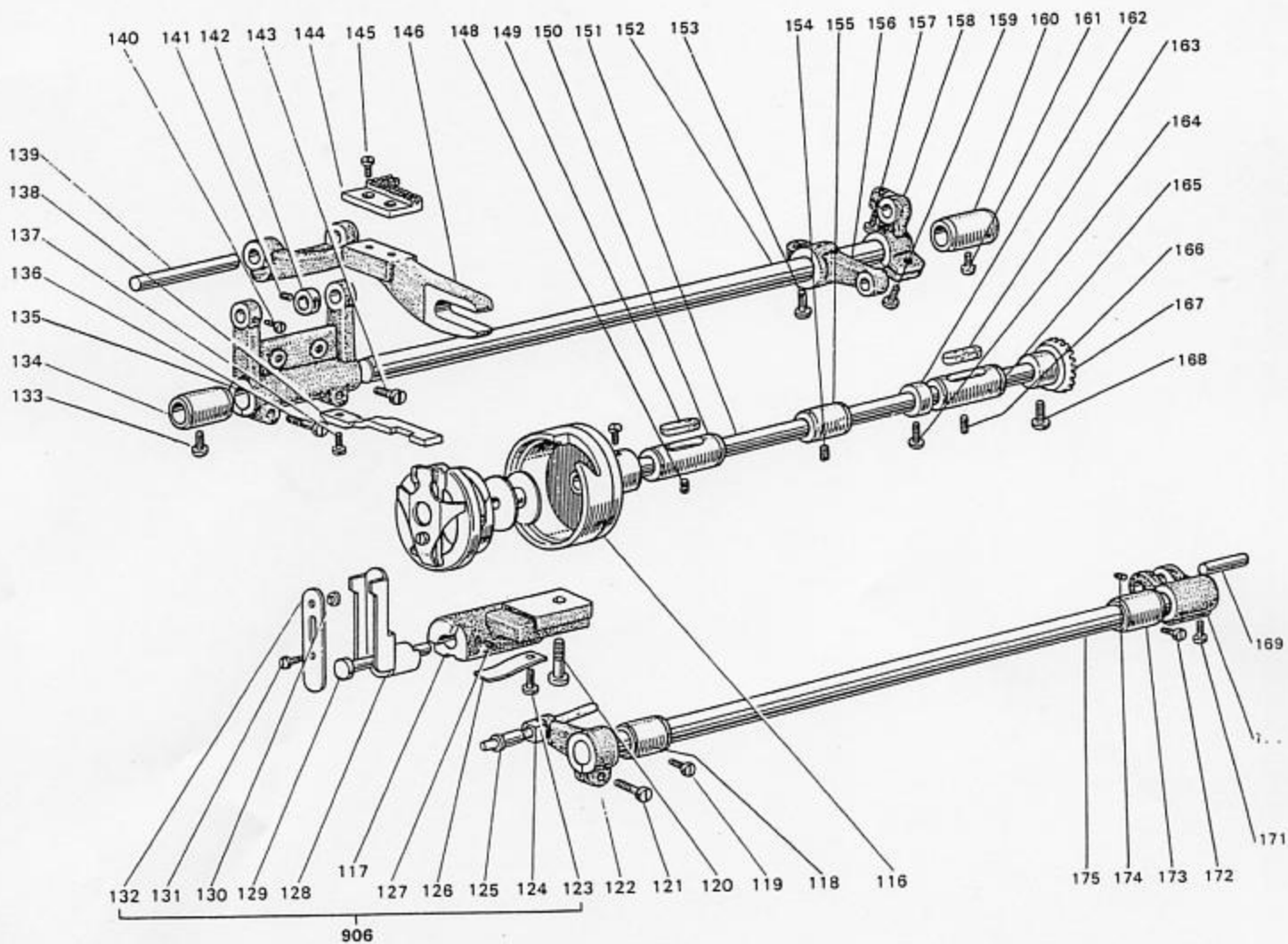
③ 上軸、針棒、天びん機構

ARM SHAFT NEEDLE BAR & THREAD TAKE-UP LEVER MECHANISM

Fig. No.	部品コード Part. No.	部 品 名	Description	使用 個数 Amt. Req.	資材 コード Code. No.
47	MG 23CO 662	針棒クランクガイド	Needle bar connecting link guide	1	W456582H01
48	M9 1110 002	平 ネ ジ $\frac{1}{8}$ (40)×8	Set screw	1	W500294H01
49	M9 0906 002	平 ネ ジ $\frac{1}{8}$ (40)×4.5	Set screw	2	W500791H01
50	M9 1501 003	丸 平 ネ ジ $\frac{1}{8}$ (28)×10	Set screw	2	B508963H02
51	MG 23C2 181	糸カケ(針止め用)	Thread guide for needle Clamp	1	W502730H01
52	MG 23CO 128	針	Needle	1	P970000X01
53	MG 23CO 679	針 止 メ	Needle clamp	1	W456584H01
54	MG 23CO 664	針棒メタル(下)	Needle bar bushing(lower)	1	W502705H01
55	M9 1106 001	頭ナシ止メネジ $\frac{1}{8}$ (40)×4	Set screw	1	B509266H01
56	MG 23CO 325	角 駒	Needle bar connecting block	1	W502717H01
904	MG 23EO 582	天 ビ ン(組)	Thread take up lever assy	1	W335996G01
57	MG 23CO 665	針 棒 ダ キ	Needle bar holder	1	W456581H01
58	M9 1251 002	平 ネ ジ $\frac{1}{8}$ (32)×12	Set screw	1	P912000×01
59	MG 23CO 660	針 棒	Needle bar	1	W456580H01
60	MG 23CO 661	針棒クランクロット	Needle bar connecting link	1	W456583H01
61	M9 1210 002	平 ネ ジ $\frac{1}{8}$ (28)×10	Set screw	2	W501247H01
62	M9 1181 003	丸 平 ネ ジ(左) $\frac{1}{8}$ (40)×13.5	Set screw	1	W502725H01
63	MG 23CO 585	天ビンクランク	Thread take up lever crank	1	W456588H01
64	M9 2001 001	頭ナシ止メネジ $\frac{1}{8}$ (24)×8	Set screw	1	W502218H01
65	M9 0511 063	特 殊 ビ ン	Thread take up lever crank pin	1	W502731H01
66	MG 23CO 587	天ビン支工軸	Thread take up lever hinge pin	1	W502706H01
67	MG 23E1 582	天 ビ ン	Thread take up lever	1	W456585G01
68	M9 1517 001	頭ナシ止メネジ $\frac{1}{8}$ (28)×18	Set screw	1	W500178H01
69	M9 1106 001	頭ナシ止メネジ $\frac{1}{8}$ (40)×4.3	Set screw	1	B509266H01
70	MG 23CO 663	針棒メタル(上)	Needle bar bushing(upper)	1	W456579H01
71	MG 23C5 740	フ ェ ル ト	Felt	1	W500619H01
72	MG 23CO 383	ク ラ ン ク	Crank	1	W456589H01
73	M9 0601 002	平 ネ ジ $\frac{1}{8}$ (52)×6	Set screw	1	W502723H01
74	M9 1802 006	棒 先 平 ネ ジ $\frac{1}{8}$ (28)×14	Set screw	1	B503851H01
75	M9 1513 001	頭ナシ止メネジ $\frac{1}{8}$ (28)×11	Set screw	1	B509060H01
76	MG 23CO 232	上軸メタル(左)	Arm shaft bushing(left)	1	W456590H01
77	MG 23C1 740	フ ェ ル ト	Felt	1	W502486H01
78	MG 23CO 230	上 軸	Arm shaft	1	W322765H01
79	MG 23CO 331	傘 歯 車(上軸)	Bevel gear for arm shaft	1	W456598H01
80	M9 1602 002	平 ネ ジ $\frac{1}{8}$ (40)×9	Set screw	2	W502703H01
905	MG 23EO 490	水平送り調節体(組)	Feed cam assy	1	W474366G01
81	M9 1107 002	平 ネ ジ $\frac{1}{8}$ (40)×5.5	Set screw	2	W500092H01
82	M9 1504 002	平 ネ ジ $\frac{1}{8}$ (28)×10	Set screw	2	B508963H02
83	M9 0623 002	座 金	Washer	2	S913N040P96
84	M9 1203 004	水平送り調節ネジ $\frac{1}{8}$ (28)×24	Thumb screw for feed cam	1	W500442H01
85	MG 23C1 492	水平送り調節体	Feed cam regulator	1	W460576H01
86	MG 23CO 492	水平送りカム	Feed cam	1	W460577H01
87	MG 23CO 352	カ ラ	Collar	1	W459362H01
88	M9 1516 001	頭ナシ止メネジ $\frac{1}{8}$ (28)×15	Set screw	1	W500006H01
89	M9 1504 002	平 ネ ジ $\frac{1}{8}$ (28)×10	Set screw	2	B508963H02
90	M9 1513 001	頭ナシ止メネジ $\frac{1}{8}$ (28)×11	Set screw	1	B509060H01
91	MG 23CO 461	上下送りカム	Feed lifting cam	1	W459318H01
92	MG 23C1 740	フ ェ ル ト	Felt	1	W502486H01
93	MG 23CO 233	上軸メタル(右)	Arm shaft bushing(right)	1	W459322H01
94	M9 1802 002	平 ネ ジ $\frac{1}{8}$ (28)×16	Set screw	2	W462896H01
95	MG 23CO 682	ハ ズ ミ 車	Balance wheel	1	W322766H01
96	M9 2202 003	丸 平 ネ ジ $\frac{1}{8}$ (28)×17	Set screw	1	W500246H01
97	MF 60A0 700	バ ネ	Spring	1	W500836H01
98	MG 30B0 740	フ ェ ル ト	Felt	1	W464014H01
99	MF 60A0 700	バ ネ	Spring	1	W500836H01
100	MG 30B0 740	フ ェ ル ト	Felt	1	W464014H01
101	MG 23CO 385	クランクロット(上下)	Feed lifting rock shaft connecting rod	1	W322770H01
102	MG 23CO 386	クランクロット(水平)	Feed rock shaft connecting rod	1	W322767H01
103	M9 1602 002	平 ネ ジ $\frac{1}{8}$ (40)×9	Screw	2	W502703H01
104	MG 23CO 521	縦軸メタル(上)	Vertical shaft bushing(upper)	1	W457538H01
105	MG 23CO 520	縦 軸	Vertical shaft	1	W457501H01
106	M9 1602 002	平 ネ ジ $\frac{1}{8}$ (40)×9	Screw	2	W502703H01
107	M9 1513 001	頭ナシ止メネジ $\frac{1}{8}$ (28)×11	Screw	1	B509060H01
108	M9 1602 002	平 ネ ジ $\frac{1}{8}$ (40)×9	Screw	1	W502703H01
109	MG 23CO 334	傘 歯 車(縦軸下)	Bevel gear(lower)	1	W457503H01
110	MG 23CO 522	縦軸メタル(下)	Vertical shaft bushing(lower)	1	W459371H01
111	MG 23C3 740	フ ェ ル ト	Felt	1	W500043H02
112	MG 23C1 352	カ ラ	Collar	1	W502001H02
113	MG 23C3 740	フ ェ ル ト	Felt	1	W500043H02
114	M9 1513 001	頭ナシ止メネジ $\frac{1}{8}$ (28)×11	Screw	1	B509060H01
115	MG 23CO 333	傘 歯 車(縦軸上)	Bevel gear(upper)	1	W457502H01

4 下軸、カマ、送り機構

LOWER SHAFT, ROTATING HOOK & FEED MECHANISM

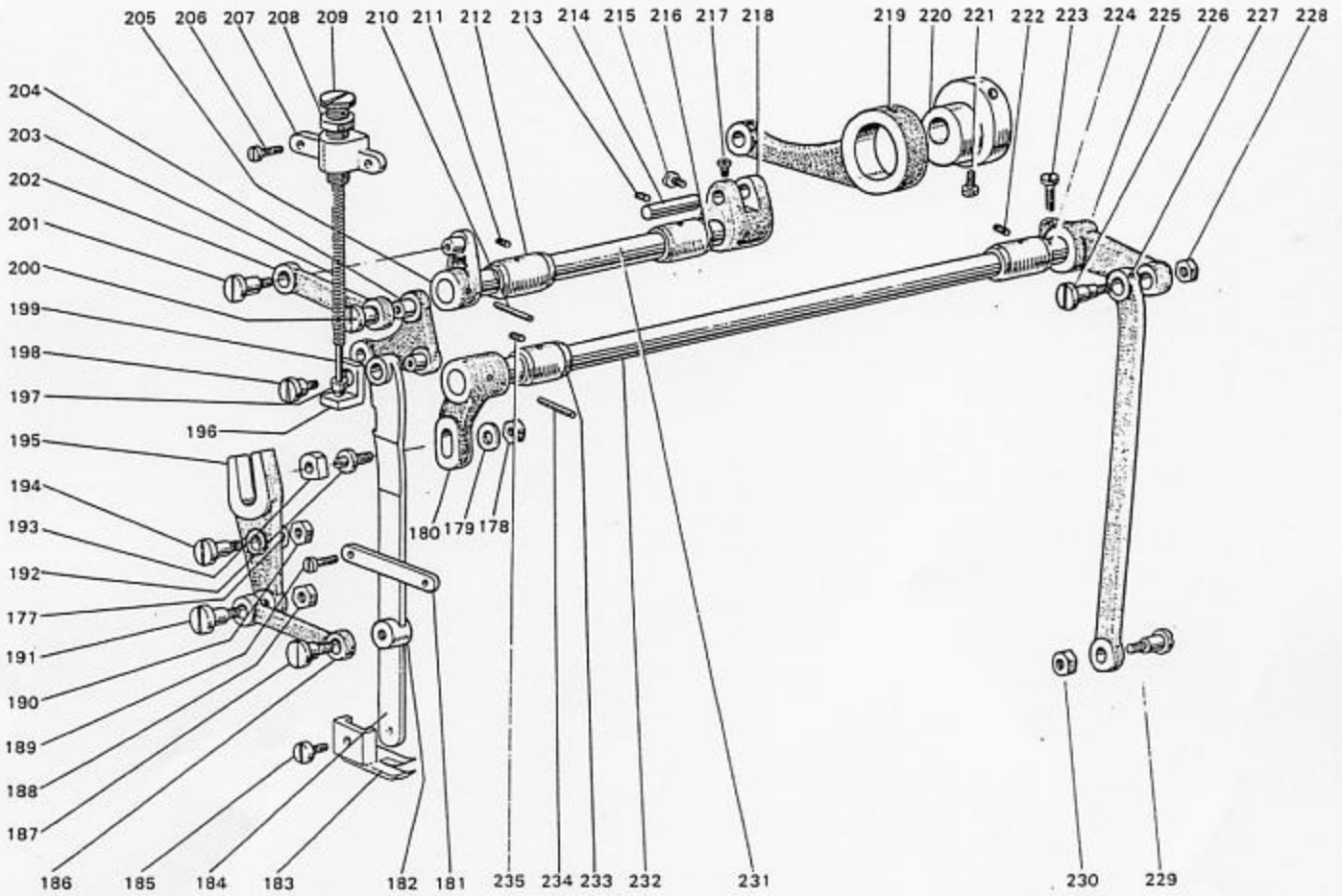


4 下軸、カマ、送り機構

LOWER SHAFT, ROTATING HOOK & FEED MECHANISM

Fig. No.	部品コード Part. No.	部 品 名	Description	使用 個数 Amt. Req.	資 材 コ ー ド Code. No.
116	MG 23E0 121	外 ガ マ(組)	Rotating hook assy	1	P975003×O1
906	MG 23E0 616	カ マ 押 エ(組)	Rotating hook positioner assy	1	W457543G01
117	MG 23C0 781	カ マ 押 エ 台	Rotating hook positioner bracket	1	W457544H01
118	MG 23C0 285	送 り 軸 メ タ ル	Feed lifting rock shaft bushining	1	W457554H01
119	M9 1502 002	平 ネ ジ $\frac{1}{8}$ (28)×12	Screw	1	W500509H02
120	M9 2051 003	丸 平 ネ ジ $\frac{1}{8}$ (24)×26	Screw	1	W502313H01
121	M9 1505 002	平 ネ ジ $\frac{1}{8}$ (28)×14	Screw	1	W500183H01
122	MG 23C0 276	送 り 腕(上下左)(組)	Feed lifting rock shaft crank assy	1	W457520H01
123	M9 1108 002	平 ネ ジ $\frac{1}{8}$ (40)×7	Screw	1	B509289H01
124	MG 23C1 325	角 駒	Square block	1	W449955H02
125	M9 0606 063	コ ロ 軸	Square block set pin	1	W502057H01
126	MG 23C0 192	板 バ ネ	Spring	1	W502719H01
127	M9 1506 001	頭 ナ シ 止 メ ネ ジ $\frac{1}{8}$ (28)×7	Screw	1	B509087H01
128	MG 23C0 257	カ マ 押 エ 腕	Rotating hook positioner crank	1	W457545H01
129	M9 0709 063	平 ビ ン	Set pin	1	W502720H01
130	M9 0402 063	カ シ メ ビ ン	Set pin	1	W502721H01
131	M9 0909 003	丸 平 ネ ジ $\frac{1}{8}$ (40)×6	Screw	1	W501901H01
132	MG 23C0 258	押 エ 板 バ ネ	Rotating hook positioner spring	1	W457546H01
133	M9 1502 002	平 ネ ジ $\frac{1}{8}$ (28)×12	Screw	1	W500509H02
134	MG 23C0 285	送 り 軸 メ タ ル	Feed rock shaft bushing(left)	1	W457554H01
135	MG 23C0 278	送 り 腕(水平、左)	Feed rock shaft crank(left)	1	W459308H01
136	M9 1603 003	丸 平 ネ ジ $\frac{1}{4}$ (24)×16	Screw	1	W501009H01
137	M9 1113 003	丸 平 ネ ジ $\frac{1}{8}$ (40)×15	Screw	1	W500182H01
138	MG 23C0 229	内 ガ マ 止 メ	Rotating hook positioner	1	W457542H01
139	MG 23C0 283	送 り 台 支 エ 軸	Feed bar shaft	1	W502779H01
140	M9 1110 002	平 ネ ジ $\frac{1}{8}$ (40)×8	Screw	2	W500294H01
141	M9 1106 001	頭 ナ シ 止 メ ネ ジ $\frac{1}{8}$ (28)×4	Screw	1	B509266H01
142	MG 23C2 352	カ ラ	Collar	1	B422844H02
143	M9 1110 002	平 ネ ジ $\frac{1}{8}$ (40)×8	Screw	2	W500294H01
144	MG 23C0 104	送 り	Feed dog	1	W322769H01
145	M9 0912 002	平 ネ ジ $\frac{1}{8}$ (40)×8.5	Screw	2	W500713H01
146	MG 23C0 281	送 り 台	Feed bar	1	W322768H01
147					
148	M9 1513 001	頭 ナ シ 止 メ ネ ジ $\frac{1}{8}$ (28)×11	Screw	1	B509060H01
149	MG 23C8 740	フ ェ ル ト	Felt	1	W500043H01
150	MG 23C0 451	下 軸 メ タ ル(左)	Rotating hook shaft bushing(left)	1	W459371H02
151	MG 23C0 450	下 軸	Rotating hook shaft	1	W457506H01
152	MG 23C0 491	水 平 送 り 軸	Feed rock shaft	1	W461012H01
153	M9 1603 003	丸 平 ネ ジ $\frac{1}{4}$ (24)×16	Screw	1	W501009H01
154	M9 1503 001	頭 ナ シ 止 メ ネ ジ $\frac{1}{8}$ (28)×4.5	Screw	1	B508971H01
155	MG 23C0 453	下 軸 メ タ ル(中)	Rotating hook shaft bushing(middle)	1	W502718H01
156	MG 23C1 465	上 部 水 平 送 り 腕(右)	Feed lifting connecting crank(right)	1	W457550H02
157	M9 1203 002	平 ネ ジ $\frac{3}{8}$ (28)×15	Screw	1	B509178H01
158	MG 23C0 279	送 り 腕(水平右)	Feed rock shaft crank(right)	1	W459372H01
159	M9 1603 003	平 ネ ジ $\frac{1}{4}$ (24)×16	Screw	1	W501009H01
160	MG 23C0 285	送 り 軸 メ タ ル	Feed rock shaft bushing	1	W457554H01
161	M9 1502 002	平 ネ ジ $\frac{1}{8}$ (28)×12	Screw	1	W500509H02
162	MG 23C1 352	カ ラ	Collar	1	W502001H02
163	MG 23C3 740	フ ェ ル ト	Felt	1	W500043H02
164	M9 1602 002	平 ネ ジ $\frac{1}{4}$ (40)×9	Screw	2	W502703H01
165	MG 23C0 452	下 軸 メ タ ル(右)	Rotating hook shaft bushing(right)	1	W457538H02
166	M9 1513 001	頭 ナ シ 止 メ ネ ジ $\frac{1}{8}$ (28)×11	Screw	1	B509060H01
167	MG 23C0 332	傘 歯 車(下軸)	Bevel gear for lower shaft	1	W457507H01
168	M9 1602 002	平 ネ ジ $\frac{1}{4}$ (40)×9	Screw	1	W502703H01
169	M9 0902 060	ビ ン $\phi 9.53 \times 18$	Set pin	1	W501107H01
170	MG 23C0 277	送 り 腕(上下右)	Feed lifting rock shaft crank(right)	1	W462645H01
171	M9 1502 002	平 ネ ジ $\frac{1}{8}$ (28)×12	Screw	1	W500509H01
172	M9 1502 002	平 ネ ジ $\frac{1}{8}$ (28)×12	Screw	1	W500509H01
173	MG 23C0 285	送 り 軸 メ タ ル	Feed lifing rock shaft bushing(right)	1	W457554H01
174	M9 1108 001	ト メ ネ ジ $\frac{1}{8}$ (40)×5.5	Screw	1	B503846H01
175	MG 23C0 460	上 下 送 り 軸	Feed lifting rock shaft	1	W461013H01

⑤ 上部送り機構
UPPER FEED MECHANISM

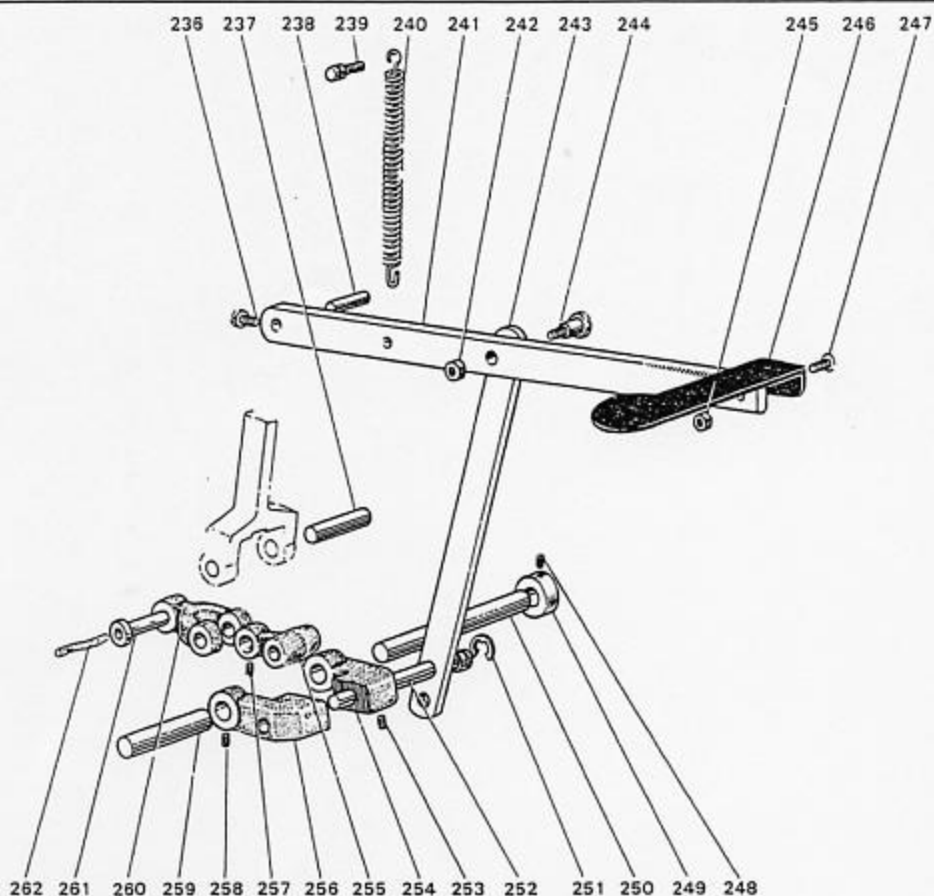


5 上部送り機構 UPPER FEED MECHANISM

Fig. No.	部品コード Part. No.	部 品 名	Description	使用 個数 Amt. Req.	資 材 コ ー ド Code.No.
177	M9 0623 053	ハツキザガネ	Spring washer	1	S915N020P06
178	M9 1601 045	ナ ッ ト $\frac{1}{4}(24) \times 3.5$	Nut	1	W501989H01
179	M9 0601 050	座 金 M6	Washer	1	S913N040P06
180	MG 23C0 464	送り腕(上部水平左)	Feed rock shaft crank(left)	1	W464054H01
181	MG 23C0 296	送り足支工案内	Walking foot supporter guide	1	W502715H01
182	MG 23C2 750	ブ ッ シ ュ	Walking foot supporter bushing	1	W502794H01
183	MG 23C0 294	送 り 足	Walking foot	1	W457549H01
184	MG 23C0 295	送 り 足 支 工	Walking foot supporter	1	W324527H01
185	M9 1108 002	平 ネ ジ $\frac{1}{4}(40) \times 7$	Screw	1	B509289H01
186	MG 10B0 910	リ ン ク	Walking foot supporter link	1	W457552H01
187	M9 1602 015	段 付 平 ネ ジ $\frac{1}{4}(24) \times 18$	Screw	1	W501245H01
188	M9 1601 045	ナ ッ ト $\frac{1}{4}(24) \times 3.5$	Nut	1	W501989H01
189	M9 1110 002	平 ネ ジ $\frac{1}{4}(40) \times 8$	Screw	2	W500294H01
190	M9 1503 045	ナ ッ ト $\frac{1}{4}(28) \times 5.5$	Nut	1	W501843H01
191	M9 1602 015	段 付 平 ネ ジ $\frac{1}{4}(24) \times 18$	Screw	1	W501245H01
192	M9 5005 063	コ ロ 軸	Feed connecting stud	1	W464052H01
193	MG 30B0 411	コ ロ	Slide block	1	W443980H01
194	M9 1507 015	段 付 平 ネ ジ $\frac{1}{4}(28) \times 23.5$	Screw	1	W466842H01
195	MG 23C0 950	レ バ ー	Feed connecting lever	1	W459317H01
196	MG 23C0 226	受 ケ 金	Prop up washer	1	W502714H01
197	MG 23C0 154	案 内 金	Bell crank pin stud	1	W502412H01
198	M9 1213 015	段 付 平 ネ ジ $\frac{3}{8}(28) \times 14.5$	Bell crank screw	1	W501569H01
199	MG 23C0 157	案 内 棒	Bell crank pin	1	W502712H01
200	M9 1210 002	平 ネ ジ $\frac{3}{8}(28) \times 10$	Screw	1	W501247H01
201	M9 1210 002	平 ネ ジ $\frac{3}{8}(28) \times 10$	Screw	1	W501247H01
* 202	MG 23C0 910	リ ン ク	Feed lifting rock shaft link	1	W457526H01
203	MF 40A1 572	ツル巻キバネ	Bell crank spring	1	W446379H01
204	MG 23C0 763	ベルクランク	Bell crank	1	W457527H01
205	MG 23C0 462	送り腕(上部上下左)	Feed lifting rock shaft crank(left)	1	W457525H01
206	MG 1110 002	平 ネ ジ $\frac{1}{4}(40) \times 8$	Screw	2	W500294H01
207	MG 23C0 261	押 工 調 節 台	Presser regulating bracket	1	W457535H01
208	M9 2402 045	ナ ッ ト $\frac{3}{8}(28) \times 5$	Nut	1	B509118H01
209	M9 2401 035	調 節 ネ ジ $\frac{3}{8}(28) \times 50$	Feed regulating thumb screw	1	W457536H01
210	M9 0401 061	テ ー パ ー ピ ン $\phi 4 \times 23 \times \frac{1}{16}$	Taper pin	1	W501209H01
211	M9 1513 001	頭ナシ止メネジ $\frac{1}{4}(28) \times 10$	Screw	1	B509060H01
212	MG 30B1 287	送り軸メタル	Feed lifting rock shaft bushing(left)	1	W464007H01
213	M9 1513 001	頭ナシ止メネジ $\frac{1}{4}(28) \times 10$	Screw	1	B509060H01
214	M9 0901 060	ピ ン $\phi 9.53 \times 25$	Set pin	1	W501107H01
215	M9 1502 002	平 ネ ジ $\frac{1}{4}(28) \times 12$	Screw	2	W500509H01
216	MG 23C0 285	送り軸メタル	Feed lifting rock shaft bushing	1	W457554H01
217	M9 1108 002	平 ネ ジ $\frac{1}{4}(40) \times 7$	Screw	1	B509289H01
218	MG 23C1 277	送り腕(上下右)	Feed lifting rock shaft crank(right)	1	W462646H01
219	MG 23E0 384	クランクロッド	Feed connecting crank rod	1	W457522H01
220	MG 23C0 760	偏 心 輪	Feed lifting eccentric	1	W457523H01
221	M9 1504 002	平 ネ ジ $\frac{1}{4}(28) \times 10$	Screw	2	B508963H02
222	M9 1513 001	頭ナシ止メネジ $\frac{1}{4}(28) \times 10$	Screw	2	B509060H01
223	M9 1603 003	丸 平 ネ ジ $\frac{1}{4}(24) \times 16$	Screw	2	W501009H01
224	MG 23C0 285	送り軸メタル	Feed driving shaft bushing(right)	1	W457554H01
225	MG 23C0 465	上部水平送り腕(右)	Feed driving crank(right)	1	W457550H01
226	M9 1803 015	段 付 平 ネ ジ $\frac{1}{4}(28) \times 26.1$	Screw	1	W454870H01
* 227	MG 23C0 910	リ ン ク	Feed driving connecting link	1	W322772H01
228	M9 1802 045	ナ ッ ト $\frac{1}{4}(28) \times 4$	Nut	1	B508961H01
229	M9 1803 015	段 付 平 ネ ジ $\frac{1}{4}(28) \times 26.1$	Hinge screw	2	W454870H01
230	M9 1802 045	ナ ッ ト $\frac{1}{4}(28) \times 4$	Nut	2	B508961H01
231	MG 23C1 460	上 部 上 下 軸	Feed lifting rock shaft(upper)	1	W461014H01
232	MG 23C0 467	上部水平送り軸	Feed driving rock shaft(upper)	1	W457553H01
233	MG 23C0 285	送り軸メタル	Feed driving shaft bushing(left)	1	W457554H01
234	M9 0401 061	テ ー パ ー ピ ン $\phi 4 \times 23 \times \frac{1}{16}$	Taper pin	1	W501209H01
235	M9 1513 001	頭ナシ止メネジ $\frac{1}{4}(28) \times 10$	Screw	1	B509060H01

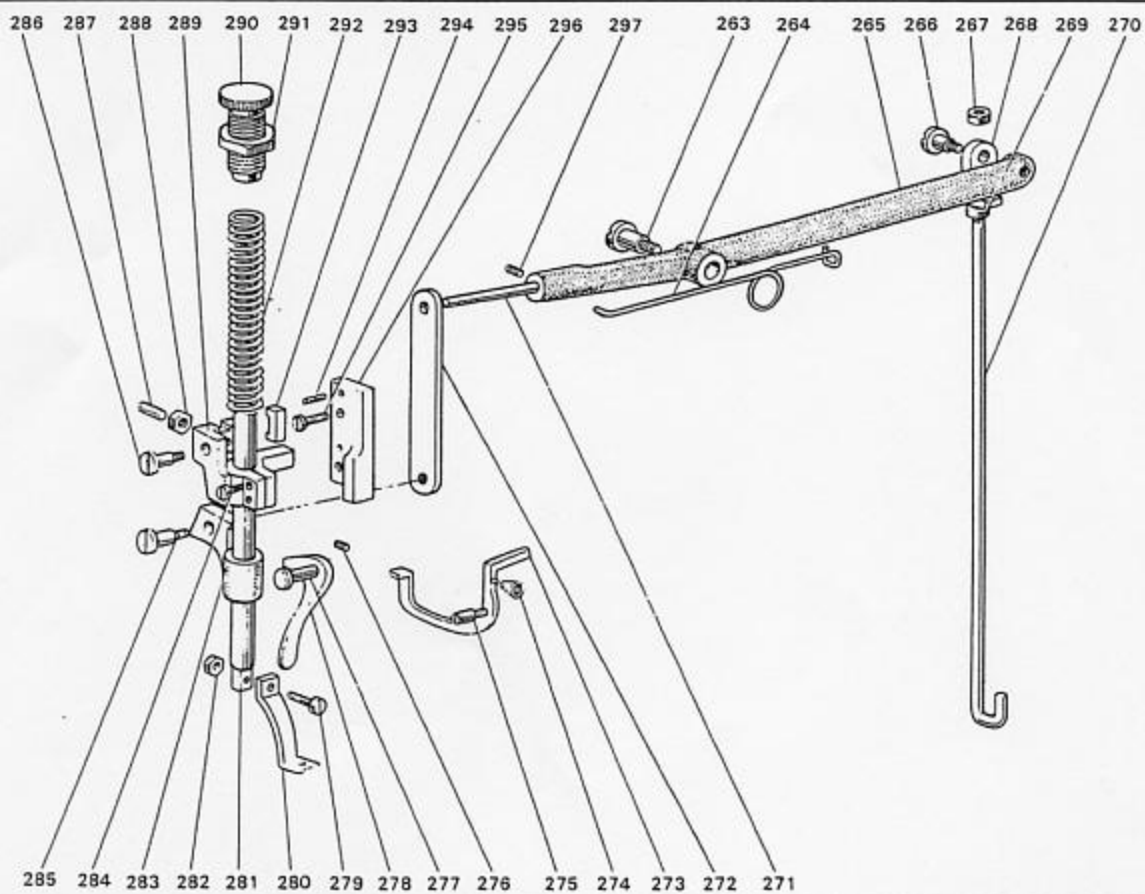
⑥ 返し縫い機構

REVERSE STITCH LEVER MECHANISM



⑦ 押え上げ機構

PRESSER FOOT MECHANISM



6 返し縫い機構

REVERSE STITCH LEVER MECHANISM

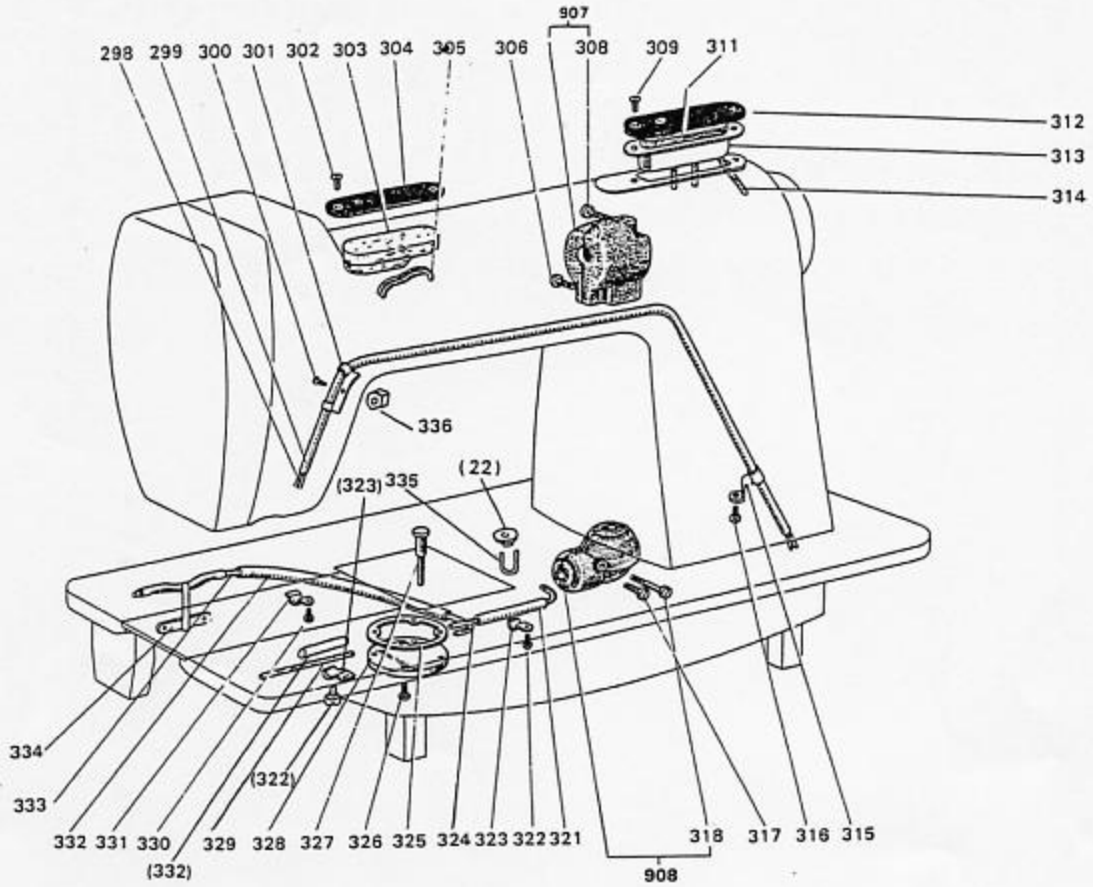
Fig. No.	部品コード Part. No.	部 品 名	Description	使用 個数 Amt. Req.	資 材 コー ド Code. No.
236	M9 0903 002	平 ネ ジ	$\frac{3}{8}$ (40)×6.5	1	B509065H01
237	M9 0703 060	ピ ン	ϕ 7.94×29	1	W502921H01
238	M9 0604 060	ピ ン	ϕ 6.35×20	1	W502791H01
239	M9 1101 030	バネ掛ケピン	$\frac{3}{8}$ (40)×19	1	W502032H01
240	MG 23C0 572	ツル巻バネ		1	W461011H01
241	MG 23C0 322	返し縫イテコ		1	W461010H01
242	M9 1502 045	ナ ッ ト	$\frac{3}{8}$ (28)×4	1	W501883H01
243	MG 23C0 953	運 結 板		1	W459357H01
244	M9 1506 015	段付平ネジ	$\frac{3}{8}$ (28)×16	1	W501246H01
245	M9 1202 045	ナ ッ ト	$\frac{3}{8}$ (28)×4	1	W500001H01
246	MN 15A0 321	返し縫イ板		1	W459355H01
247	M9 1201 010	皿 ネ ジ	$\frac{3}{8}$ (28)×10	2	W501934H01
248	M9 1506 001	頭ナシ止メネジ	$\frac{3}{8}$ (28)×7	2	B509087H01
249	MM 11A0 352	カ ラ ー		1	W446142H01
250	MG 23C0 320	返し縫イ軸		1	W459373H01
251	M9 0603 065	E形止メ輪		1	S922N210P70
252	MG 23C0 454	軸		1	W502780H01
253	M9 1506 001	頭ナシ止メネジ	$\frac{3}{8}$ (28)×7	1	B509087H01
254	MN 15A0 323	返し縫イ腕		2	W461018H01
255	MN 15A0 886	揺 動 腕		1	W460582H01
256	MN 15A0 323	返し縫イ腕		1	W461018H01
257	M9 1109 001	頭ナシ止メネジ	$\frac{3}{8}$ (40)×6.6	4	W500985H01
258	M9 1202 001	頭ナシ止メネジ	$\frac{3}{8}$ (28)×6	2	W500151H01
259	M9 0903 060	ピ ン	ϕ 9.53×22	1	W461064H01
260	MN 15A0 910	リ ン ク		1	W460584H01
261	M9 0707 063	ピ ン	ϕ 7.94×22.5	1	W501015H01
262	MF 10E2 148	油 ヒ モ	ϕ 2.5×35	1	W488988H01

7 押え上げ機構

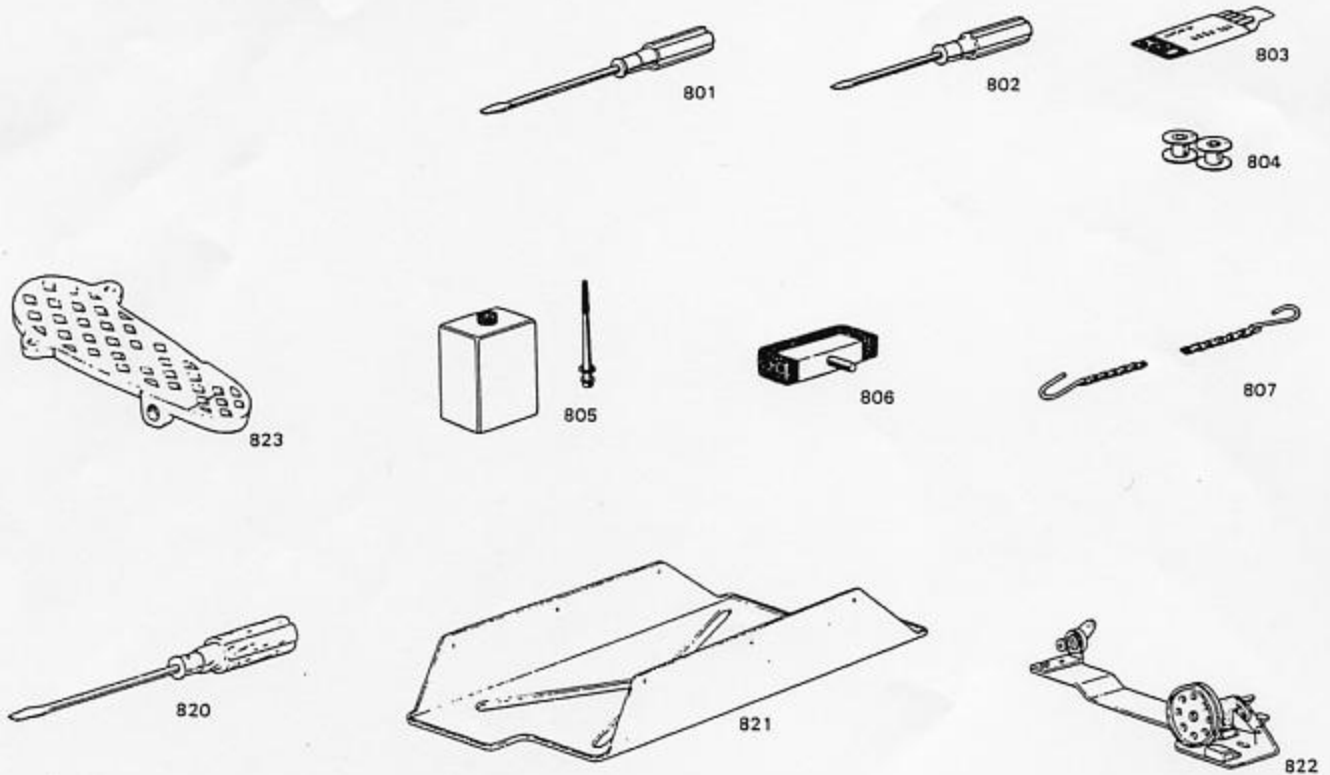
PRESSER FOOT MECHANISM

Fig. No.	部品コード Part. No.	部 品 名	Description	使用 個数 Amt. Req.	資 材 コー ド Code. No.
263	M9 1551 016	段付丸平ネジ	$\frac{3}{8}$ (24)×30	1	B503843H01
264	MG 23C0 729	ヒネリバネ		1	W459375H01
265	MG 23C0 725	ヒキ上ゲテコ		1	W322771H01
266	M9 1505 016	段付丸平ネジ	$\frac{3}{8}$ (28)×10	1	B509176H01
267	M9 1251 045	ナ ッ ト	$\frac{3}{8}$ (32)×3	1	B509177H01
268	MG 23C0 591	テ コ 接 手		1	W461007H01
269	M9 1251 045	ナ ッ ト	$\frac{3}{8}$ (32)×3	1	B509177H01
270	M9 23C0 593	テコ引キ棒		1	W457521H01
271	M9 0605 060	ヒキ上ゲピン	ϕ 6×60	1	W461006H01
272	MG 23C0 720	ヒキ上ゲ板		1	W502926H01
273	MG 23C0 220	上糸ユルメ		1	W456595H01
274	MF 10A2 245	円錐バネ		1	B409092H01
275	M9 0903 033	ピ ン	$\frac{3}{8}$ (40)×12	1	W459391H01
276	M9 1508 001	頭ナシ止メネジ	$\frac{3}{8}$ (28)×7	1	B509087H01
277	M9 0704 063	押エ上ゲピン	ϕ 7×20	1	W472791H01
278	MG 23C0 252	押エ上ゲ		1	W457532H01
279	M9 1112 002	平 ネ ジ	$\frac{3}{8}$ (40)×12	2	W501889H01
280	MG 23C0 256	押 エ 足		1	W457548H01
281	MG 23C0 262	押 エ 棒		1	W457528H01
282	M9 1106 045	ナ ッ ト	$\frac{3}{8}$ (40)×3	2	W500698H01
283	MG 23C0 475	スベリ上ゲ		1	W457531H01
284	M9 1203 002	平 ネ ジ	$\frac{3}{8}$ (28)×15	2	B509178H01
285	M9 1251 015	段付平ネジ	$\frac{3}{8}$ (32)×6	1	B509180H01
286	M9 1210 002	平 ネ ジ	$\frac{3}{8}$ (28)×10	1	W501247H01
287	M9 1111 001	頭ナシ止メネジ	$\frac{3}{8}$ (40)×10	1	B503852H01
288	M9 1103 045	ナ ッ ト	$\frac{3}{8}$ (40)×3	1	W501528H01
289	MG 23C0 265	押エ棒ダキ		1	W457529H01
290	M9 4001 035	押エ調節ネジ	$\frac{3}{8}$ (28)×49	1	W457540H01
291	M9 4001 045	ナ ッ ト	$\frac{3}{8}$ (28)×6	1	W461008H01
292	MG 23C0 259	押 エ バ ネ		1	W457541H01
293	MG 23C0 751	揺 動 子		1	W502726H01
294	M9 0304 060	ピ ン	ϕ 3×12	2	W501874H01
295	M9 1110 002	平 ネ ジ	$\frac{3}{8}$ (40)×8	2	W500294H01
296	MG 23C0 263	押エ棒ダキ案内		1	W457533H01
297	M9 1508 001	頭ナシ止メネジ	$\frac{3}{8}$ (28)×7	1	B509088H01

8 給油機構 OIL LUBRICATION MECHANISM



9 付属品 ACCESSORIES



8 給油機構 OIL LUBRICATION MECHANISM

Fig. No.	部品コード Part. No.	部 品 名	Description	使用 個数 Amt. Req.	資 材 コー ド Code. No.
298	MG 23C0 400	毛 糸	Oil wick	3	W444134HO1
299	MF 10A0 731	ビニールパイプ φ3×620	Oil pipe	1	W446232HO1
300	M9 0918 002	平 ネ ジ ⅜(40)×23	Screw	1	W500262HO2
301	MG 23C0 889	パイプホルダ	pipe holder	1	W461024HO1
302	M9 0906 011	丸 皿 ネ ジ ⅜(40)×7	Screw	2	B509269HO1
303	MF 60A4 740	フ ェ ル ト	Felt	1	W500905HO1
304	MG 23C0 742	フ タ	Oil reservoir cover	1	W445619HO1
305	MF 10E2 148	油 ヒ モ φ2.5×100	Oil wick	1	W488988HO2
306	M9 1852 002	平 ネ ジ ⅜(20)×16	Screw	1	W501146HO1
907	MG 23E0 711	歯 車 箱 上(組)	Bevel gear box assy(upper)	1	W474363GO1
307					
308	M9 1503 002	平 ネ ジ ⅜(28)×5	Screw	1	B504000HO1
309	M9 0906 011	丸 皿 ネ ジ ⅜(40)×7	Screw	4	B509269HO1
310					
311	MF 60A4 740	フ ェ ル ト	Oil felt	2	W500905HO1
312	MG 23C0 742	フ タ	Oil reservoir cover	1	W445619HO1
313	MG 23C0 139	油 タ ン ク	Oil reservoir	1	W447200HO4
314	MF 10E2 148	油 ヒ モ φ2.5×150	Oil wick	1	W488988HO4
315	MF 60A1 689	パイプホルダ	Oil pipe holder	1	W444233HO1
316	M9 1110 002	平 ネ ジ ⅜(40)×8	Screw	1	W500294HO1
908	MG 23E0 712	歯 車 箱 下(組)	Bevel gear box assy(lower)	1	W474364GO1
317	M9 1852 002	平 ネ ジ ⅜(20)×16	Set screw	2	W501146HO1
318	M9 1503 002	平 ネ ジ ⅜(28)×5	Set screw	1	B504000HO1
319					
320					
321	MG 23A0 731	ビニールパイプ φ3×255	Oil pipe	1	W488987HO5
322	M9 1110 002	平 ネ ジ ⅜(40)×8	Set screw	2	W500294HO1
323	MF 10A0 689	パイプホルダ	Oil pipe holder	2	W444230HO1
324	MF 10E2 148	油 ヒ モ φ2.5×270	Oil wick	1	W488988HO7
325	MN 10A1 691	パ ッ キ ン	Gasket	1	W444122HO2
326	M9 1118 002	平 ネ ジ ⅜(40)×10	Set screw	4	B509061HO1
327	MG 23C0 250	オイルゲージ	Oil gauge	1	W502927HO1
328	MN 10A3 742	フ タ	Cover	1	W444237HO2
329	MF 10E2 148	油 ヒ モ φ2.5×270	Oil wick	1	W488988HO7
330	M9 1110 002	平 ネ ジ ⅜(40)×8	Set screw	1	W500294HO1
331	MF 10A0 689	パイプホルダ	Oil pipe holder	1	W444230HO1
332	MG 23A0 731	ビニールパイプ	Oil pipe	2	W488987HO5
333	MF 10E2 148	油 ヒ モ φ2.5×330	Oil wick	1	W488988HO8
334	MG 23C0 147	油 ヒ モ 支 エ	Oil pipe holder	1	W461023HO1
335	MF 10E2 148	ヒ モ φ2.5×35	Oil wick	5	W488988H11
336	M9 0901 045	ナ ッ ト	Nut	1	W500307HO1

9 付属品 ACCESSORIES

Fig. No.	部品コード Part.	部 品 名	Description	使用 個数 Amt. Req.	資 材 コー ド Code. No.
801	MB 02A0 608	ドライバ- (中)	Screw driver	1	P842003XO1
802	MB 02A1 608	ドライバ- (小)	Screw driver	1	P842002XO1
803	MG 23C0 128	針 DD×1 #25	Needle #DD×1 #25	10	P970000XO1
804	MG 23C0 123	ボ ビ ン	Bobbin	4	W457514HO1
805	MF 60A0 137	油 差 シ	Oil bottle	1	P831001XO1
806	MG 23C0 739	ヒ ン ジ	Table hinge	2	W502124HO1
807	MM 10A0 376	鎖 1.006mm	Chain	1	W322702HO1
820	MF 60A0 608	ドライバ- (大)	Screw driver(large)	1	W319408HO1
821	MG 23C0 131	油 受	Oil guard	1	W220633HO1
822	MG 23E0 190	糸 巻 仕 掛 132K	Bobbin winber	1	P992006XO1
823	MG 23C0 748	踏 板	Treadle plate	1	P997003XO1