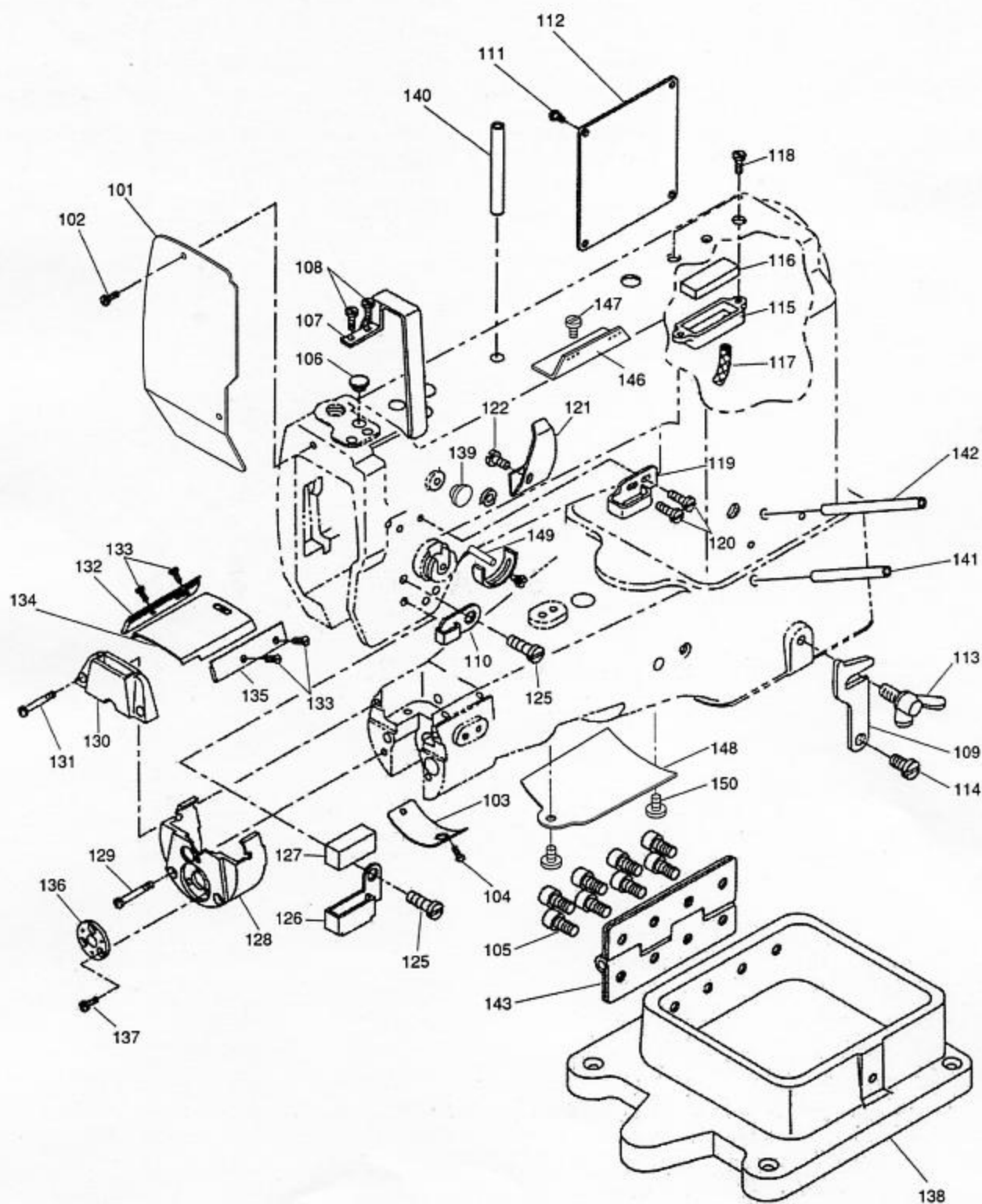


A 本体関係
BODY & IT'S ACCESSORIES



[A] 本体関係
BODY & IT'S ACCESSORIES

Fig. No.	部品コード Parts. No.	部品名	Description	使用個数 Amt. Req.
A101	MP68A0830	メンイタ	SIDE PLATE	1
A102	MP68N2410	マルヒラネジ	SCREW 9/64(40) L=6.8	2
A103	MP68N0080	ハグ'ルマカハ'	GEAR COVER	1
A104	MP68N2290	トラスネジ	SCREW 9/64(40) L=6	2
A105	MP68N2230	ロツカクアナツキホ'ルト	SCREW M8 L=20	8
A106	MP68N2830	トメセン	RUBBER PLUG D=11 L=6	1
A107	MP68M8050	テンビ'ンカハ'	THREAD TAKE-UP LEVER COVER	1
A108	MP68N2540	マルヒラネジ	SCREW 15/64(28) L=7	2
A109	MP68N0670	カケガ'ネ	HOOK	1
A110	MP68N0700	イトアンナイ(ナカ)	FRAME THREAD GUIDE MIDDLE	1
A111	MP68N2450	マルヒラネジ	SCREW 11/64(40) L=7	4
A112	MP68A0237	ウラフ'タ	SIDE PLATE	1
A113	MP68N0660	カケガ'ネトメチヨウネジ	WING BOLT	1
A114	MP68N2160	タ'ンネジ	HINGE SCREW D=8 H=3.5	1
A115	MP68N0090	ア'ラ'ラ'マリ	OIL PAN	1
A116	MP68N1720	ア'ラ'ラ'マ'エ'ル'ト	OIL RESERVOIR FELT	1
A117	MP68N1820	ユ'シ'ン	OIL WICK 2DX80	1
A118	MP68N2500	マルヒラネジ	SCREW 11/64(40) L=10.5	2
A119	MP68N0690	イトアンナイ(ウエ)	FRAME THREAD GUIDE UPPER	1
A120	MP68N2280	マルサラネジ	SCREW 9/64(40) L=7	2
A121	MP68N0730	テンビ'ンユ'ホ'ウイ'タ	TAKE-UP OIL SPLASHER	1
A122	MP68N2290	トラスネジ	SCREW 9/64(40) L=6	1
A125	MP68N2280	マルサラネジ	SCREW 9/64(40) L=7	2
A126	MP68N0710	イトアンナイ(シタ)	THREAD GUIDE LOWER	1
A127	MP68N0720	イトアンナイトオサエ	FELT	1
A128	MP68N0650	ハリイ'タ'ト'タ'イ	THROAT PLATE BASE FRAME	1
A129	MP68N2530	マルサラネジ	SCREW 11/64(40) L=30	2
A130	MP68M8060	ハリイ'タ	THROAT PLATE	1
A131	MP68N2520	マルヒラネジ	SCREW 11/64(40) L=28	2
A132	MP68N0640	ス'ペ'リイ'タ'ウ'ケ(ヒタ'リ)	BED SLIDE SIDE PLATE LEFT	1
A133	MP68N2270	マルサラネジ	SCREW 9/64(40) L=5	4
A134	MP68N0070	ス'ペ'リイ'タ	BED SLIDE	1
A135	MP68N0630	ス'ペ'リイ'タ'ウ'ケ(ミ'キ')	BED SLIDE SIDE PLATE RIGHT	1
A136	MP68N0270	シ'タ'ジ'ク'マ'エ'メ'タル	LOWER SHAFT FRONT METAL	1
A137	MP68N2430	マルヒラネジ	SCREW 11/64(40) L=4	3
A138	MP68M8030	マ'シ'ン'バ'ゼ	MACHINE BASE	1
A139	MP68N2840	セ'ン	RUBBER PLUG	1
A140	MP68N2040	キ'ュ'ウ'バ'イ'フ	OIL TUBE	1
A141	MP68N2030	キ'ュ'ウ'バ'イ'フ	OIL TUBE	1
A142	MP68N2050	キ'ュ'ウ'バ'イ'フ	OIL TUBE	1
A143	MP68N0680	チ'ョ'ウ'バ'ン	HINGE	1
A146	MN40A0180	イトアンナイ	THREAD GUIDE	1
A147	M91116002	ヒラネジ	SCREW 11/64(40) L=8	2
A148	MP68M8040	カ'ハ'	COVER	1
A149	M90540060	イト'コ'ル'メ'ヒ'ン	THREAD RELEASING PIN	1
A150	MP68N2960	カ'ハ'ト'メ'ネ'ジ	SCREW 11/64(40) L=7	2

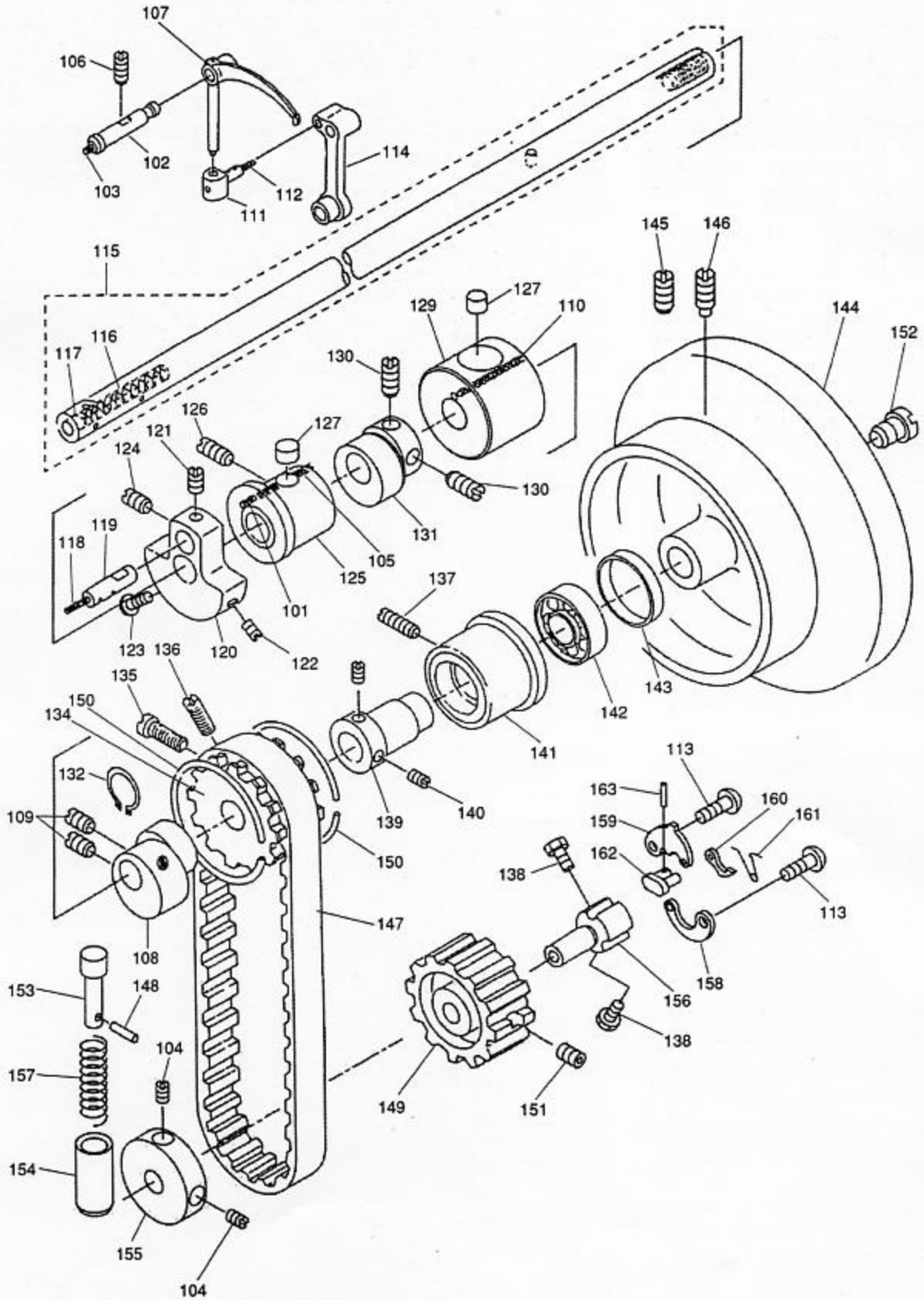
[B] 上系調節器部分
 THREAD TENSION REGULATOR MECHANISM

Fig. No.	部品コード Parts. No.	部品名	Description	使用個数 Amt. Req.
				6860
B101	MP40E0601	トリツケイタクミタテ	MOUNTING PLATE ASSY.	1
B102	MN10A0220	イトユルメ	TENSION RELEASING PLATE	1
B103	MN10A0851	センサイクハネ	REVERSE SPRING	1
B104	M90902015	ヒラネジ タンツキ	HINGED SCREW 9/64 (40) L=6	2
B105	MN10A0155	アンナイダ イ	THREAD GUIDE BRACKET	1
B106	MN10A1555	チョウシザ ラ	THREAD TENSION DISC	1
B107	M90930016	マルヒラネジ タンツキ	HINGED SCREW ASSY.	1
B108	M90202060	ピン	THREAD RELEASING PIN 2X10.6	1
B109	M91603046	ツミナット	THUMB NUT 1/4 (40)	2
B110	MF23C0245	エンスイハネ	TENSION SPRING	1
B111	MN10A0556	チョウシザ ラオサエ	THREAD TENSION PRESSER DISC	1
B112	MN10A0555	チョウシザ ラ	THREAD TENSION DISC	2
B113	M90602003	マルヒラネジ	SCREW 3/32 (56) L=6	1
B114	MN10E0175	イタクミタテ	THREAD CONTROL DISC ASSY.	1
B115	MP60A1187	イトトリハネ	THREAD TAKE-UP SPRING	1
B116	MP10B0554	チョウシジク	THREAD TENSION STUD	1
B117	MN10A1572	ツルマキハネ	COIL SPRING	1
B118	MN10A0477	ストッパ	STOPPER	1
B119	M90901045	ナット	NUT 9/64 (40)	2
B120	MP68N2940	マルヒラネジ	SCREW 11/64 (40) L=7	1
B121	MP68N2680	イトチョウシホ ウトメネジ	SCREW 15/64 (28) L=12	1
B122	MP68N2930	マルヒラネジ	SCREW 9/64 (40) L=4.5	1
B901	MP68E0210	チョウセツキクミタテ	TENSION CONTROLLER ASSY.	1



上軸・天秤機構

UPPER SHAFT & THREAD TAKE-UP LEVER MECHANISM

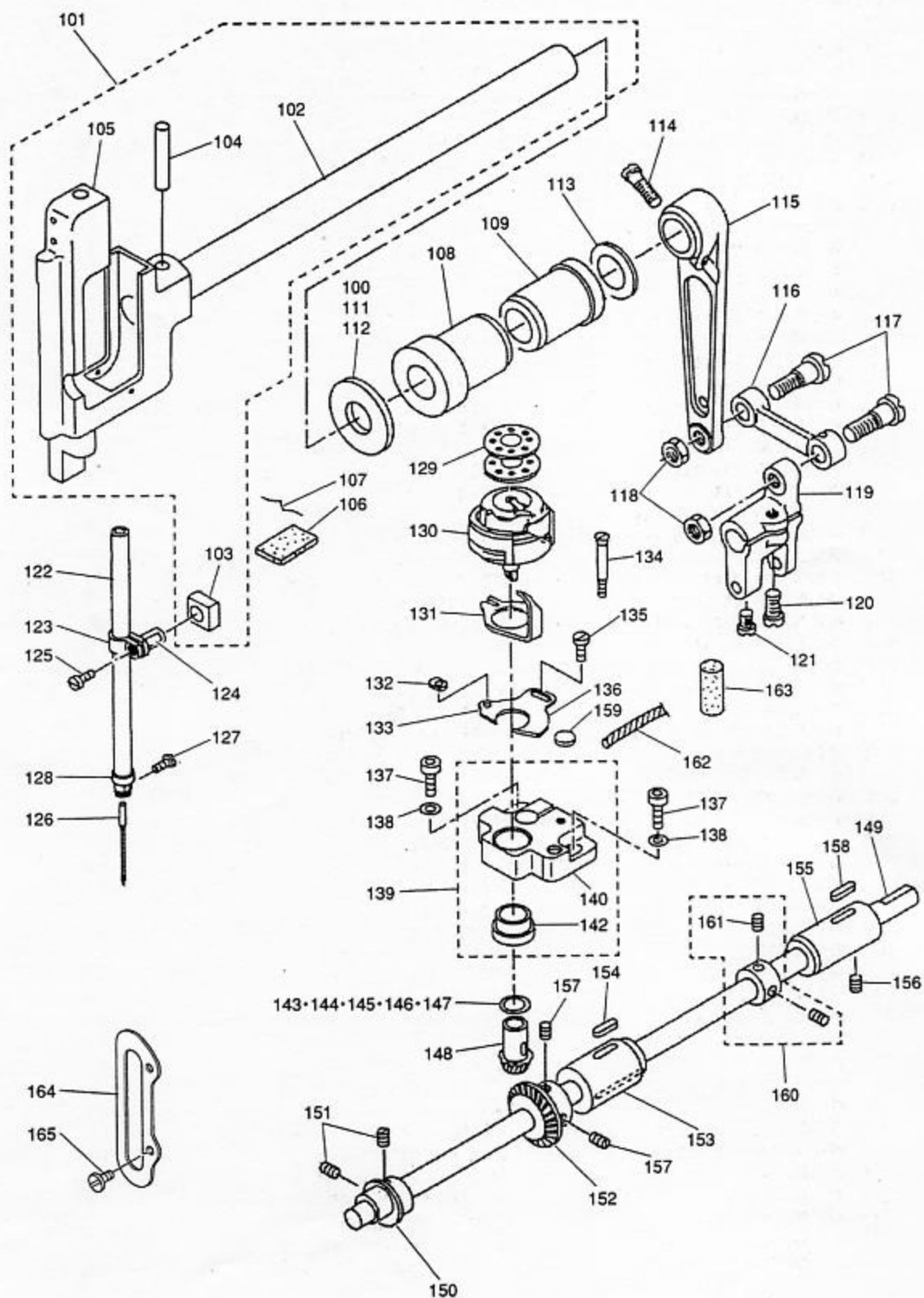


[C] 上軸・天秤機構

UPPER SHAFT & THREAD TAKE-UP LEVER MECHANISM

Fig. No.	部品コード Parts. No.	部品名	Description	使用個数 Amt. Req.
				6860
C101	MP68N2810	トメセン(カワ)	PLUG (LEATHER) L=10	1
C102	MP68N1650	テンビ ^ン ササエジ ^ク	TAKE-UP LEVER PIN	1
C103	MP68N1820	ユシ ^ン	OIL WICK 2DX80	1
C104	MP68N2650	トメネジ	SCREW 15/64 (28) L=7	2
C105	MP68N1830	ユシ ^ン	OIL WICK 2.5DX100	1
C106	MP68N2690	トメネジ	SCREW 15/64 (28) L=15	1
C107	MP68N1640	テンビ ^ン	THREAD TAKE-UP LEVER	1
C108	MP68N1300	オクリヘンジンカム	FEED DRIVE ECCENTRIC CAM	1
C109	MP68N2750	トメネジ	SCREW 1/4 (40) L=10	2
C110	MP68N1810	ユシ ^ン	OIL WICK 2DX60	1
C111	MP68N1660	テンビ ^ン スライド ^{シ^ク}	TAKE-UP LEVER THRUST PIN	1
C112	MP68N1810	ユシ ^ン	OIL WICK 2DX60	1
C113	MP68N2110	タ ^ン ネジ	HINGE SCREW D=6.35 H=3.2	2
C114	MP68N1880	ハリホ ^ウ ウケランクロツト	NEEDLE BAR CRANK ROD	1
C115	MP68N0750	ウツジ ^ク	UPPER SHAFT	1
C116	MP68N1840	ユシ ^ン	OIL WICK 3DX100	1
C117	MP68N2820	トメセン	PLUG D=5X5.4 L=6	1
C118	MP68N1850	ユシ ^ン	OIL WICK 5DX30	1
C119	MP68N0800	ハリホ ^ウ ウケランクビ ^ン	NEEDLE BAR CRANK PIN	1
C120	MP68N0790	ツリアイオモリ	COUNTERWEIGHT	1
C121	MP68N2770	トメネジ	SCREW 9/32 (28) L=4.5	1
C122	MP68N2790	トメネジ	SCREW 9/32 (28) L=16	1
C123	MP68N2600	トメネジ	SCREW 9/32 (28) L=16.5	1
C124	MP68N2780	トメネジ	SCREW 9/32 (28) L=7	1
C125	MP68N0760	ウツジ ^ク クマエタル	UPPER SHAFT BUSHING FRONT	1
C126	MP68N2690	トメネジ	SCREW 15/64 (28) L=15	1
C127	MP68N0770	ウツジ ^ク クマタルフェルト	OIL FELT	2
C129	MP68N0780	ウツジ ^ク クナカメタル	BUSHING MIDDLE	1
C130	MP68N2720	トメネジ	SCREW 1/4 (40) L=6	2
C131	MP68N1890	ウツオクリカム	UPPER FEED DRIVING CAM	1
C132	MP68N2080	カ ^ク タトメ ^ワ	RETAINING RING	1
C134	MP68N0870	ウツス ^フ ロケツト	SPROCKET WHEEL UPPER	1
C135	MP68N2600	マルヒラネジ	SCREW 9/32 (28) L=16.5	1
C136	MP68N2790	トメネジ	SCREW 9/32 (28) L=16	1
C137	MP68N2710	トメネジ	SCREW 15/64 (28) L=15	1
C138	MP68N2390	ヒラネジ	SCREW 1/4 (40) L=7	2
C139	MP68N0840	ウツジ ^ク ウシロメタル(2)	UPPER SHAFT BUSHING (2) REAR	1
C140	MP68N2650	トメネジ	SCREW 15/64 (28) L=7	2
C141	MP68N0830	ウツジ ^ク ウシロメタル(1)	UPPER SHAFT BUSHING (1) REAR	1
C142	MP68N2090	ベ ^ア リング	BEARING	1
C143	MP68N0850	ウツジ ^ク ウシロベ ^ア リング ^{トメ}	REAR BEARING RETAINING COLLAR	1
C144	MP68M8070	ハズ ^ミ グ ^ル マ	HAND WHEEL	1
C145	MP68N2690	トメネジ	SCREW 15/64 (28) L=15	1
C146	MP68N2700	トメネジ	SCREW 15/64 (28) L=17	1
C147	MP68N0100	タイミン ^グ ベ ^ル ト	TIMING BELT	1
C148	MP68N2020	ス ^フ リン ^ク ビ ^ン	SPRING PIN 2X10	1
C149	MP68N0130	シタス ^フ ロケツト	SPROCKET WHEEL LOWER	1
C150	MP68N0820	ス ^フ ロケツトリング	SPROCKET RING	2
C151	MP68N2620	トメネジ	SCREW 9/64 (40) L=3.5	1
C152	MP68N2610	マルヒラネジ	SCREW 5/16 (24) L=10	1
C153	MP68N0110	アンゼ ^ン ソウチオシホ ^ク タン	SAFETY CLUTCH PUSH BUTTON	1
C154	MP68N0120	アンゼ ^ン ソウチオシホ ^ク タンツツ	PUSH BUTTON CYLINDER	1
C155	MP68N0860	アンゼ ^ン ソウチエンハ ^ン	SAFETY CLUTCH DISK	1
C156	MP68N0030	アンゼ ^ン ソウチウケ	SAFETY BASE	1
C157	MP68N1480	アンゼ ^ン ソウチオシホ ^ク タンバ ^ネ	SPRING	1
C158	MP68M8080	アンゼ ^ン ソウチバ ^ネ	SAFETY CLUTCH SPRING	1
C159	MP68N0880	アンゼ ^ン ソウチツメ	SAFETY CLUTCH HOOK	1
C160	MP68N0890	アンゼ ^ン ソウチキ ^{ヤクツメ}	SAFETY CLUTCH COUNTER-HOOK	1
C161	MP68N0900	アンゼ ^ン ソウチキ ^{ヤクツメ} バ ^ネ	COUNTER-HOOK SPRING	1
C162	MP68N0910	アンゼ ^ン ソウチショウリン ^ク	SAFETY CLUTCH SMALL LINK	1
C163	MP68N0920	アンゼ ^ン ソウチショウリン ^ク ビ ^ン	SAFETY CLUTCH SMALL LINK PIN	1

D 針棒・下軸機構
 NEEDLE BAR & LOWER SHAFT MECHANISM

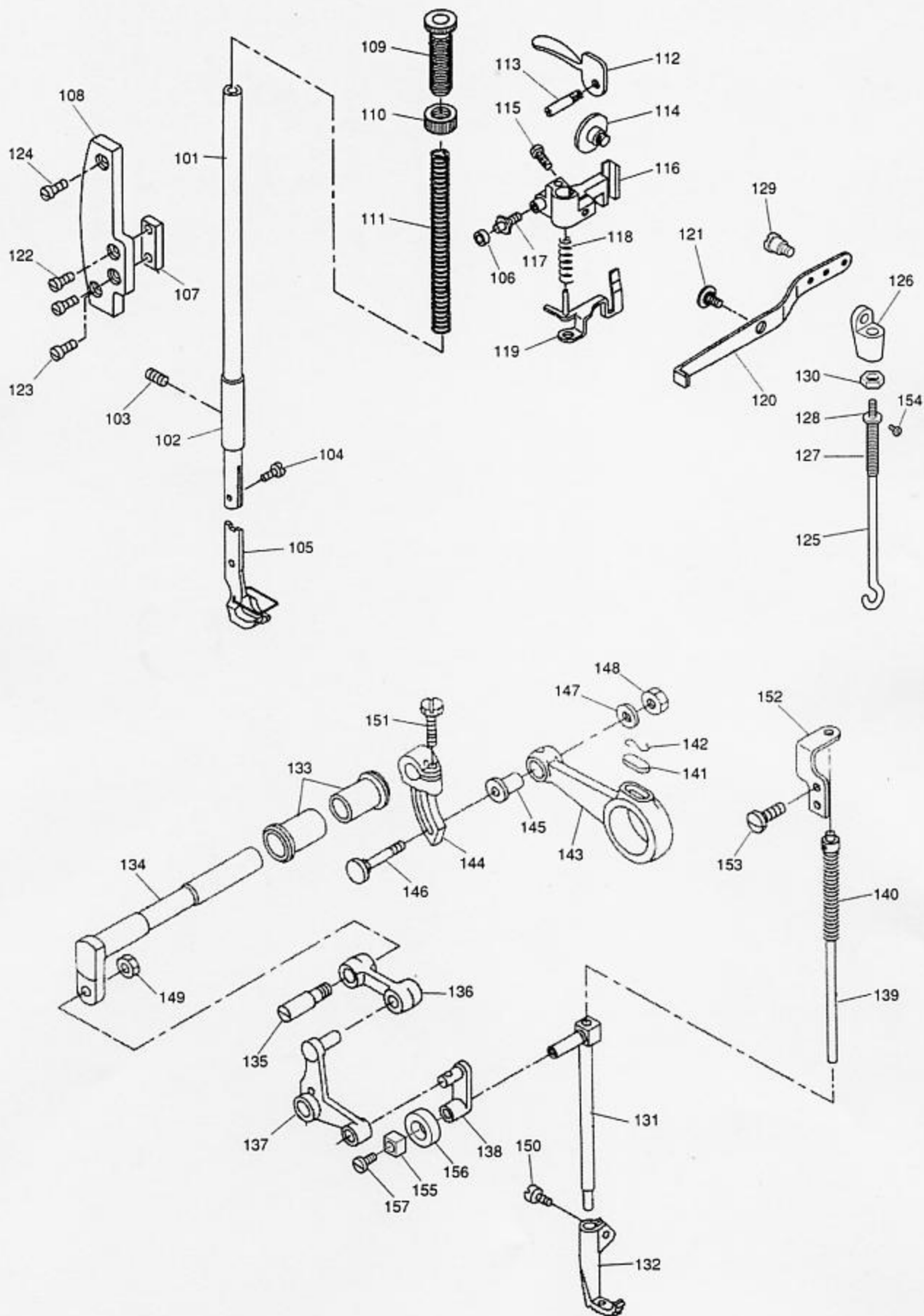


[D] 針棒・下軸機構
NEEDLE BAR & LOWER SHAFT MECHANISM

Fig. No.	部品コード Parts No.	部品名	Description	使用個数 Amt. Req.
D101	MP68N0150	ハリホウヨウトウダ イクミタテ	NEEDLE BAR FRAME ASSY.	1
D102	-----	ハリホウヨウトウジク	NEEDLE BAR FRAME ROCK SHAFT	1
D103	MP68N1020	ハリホウカクコマ	NEEDLE BAR SLIDE BLOCK	1
D104	MP68N2060	ハリホウヨウトウダ イピン	TAPERED PIN	1
D105	-----	ハリホウヨウトウダ イ	NEEDLE BAR FRAME	1
D106	MP68N0970	ハリホウヨウトウダ イフェルト	FELT	1
D107	MP68N1060	ハリホウヨウトウダ イフェルトオサエ	RETAINER	1
D108	MP68N0590	ハリホウヨウトウウシクマエメタル	ROCK SHAFT BUSHING FRONT	1
D109	MP68N1320	ハリホウヨウトウウシクウシロメタル	ROCK SHAFT BUSHING REAR	1
D110	MP68N1040	ヨウトウウシクメタルサガネ B	WASHER B T=1.5	1
D111	MP68N1030	ヨウトウウシクメタルサガネ A	WASHER A T=1.35	(1)*
D112	MP68N1050	ヨウトウウシクメタルサガネ C	WASHER C T=1.65	(1)*
D113	MP68N1050	ヨウトウウシクメタルサガネ C(ウシロ)	WASHER C T=1.65 (REAR)	1
D114	MP68N2800	ロツカクホルト	SCREW 15/64(28) L=20.5	1
D115	MP68N0990	ハリホウヨウトウウコウブウテ	DRIVING ARM	1
D116	MP68N1010	ハリホウヨウトウウロツト	CONNECTING ROD	1
D117	MP68N2180	タンネジ	HINGE SCREW D=10.2 H=9.6	2
D118	MP68N2010	ロツカクナツト	NUT 9/32(28)	2
D119	MP68N1450	スイヘイオクリウテ	FEED ROCKER SHAFT CRANK	1
D120	MP68N2380	ヒラネジ	SCREW 15/64(28) L=14	1
D121	MP68N2460	マルヒラネジ	SCREW 11/64(40) L=7	1
D122	MP68N0930	ハリホウウ	NEEDLE BAR	1
D123	MP68N0940	ハリホウウダキ	NEEDLE BAR CONNECTION	1
D124	MP68N0950	ハリホウウダキフェルト	FELT	1
D125	MP68N2420	マルヒラネジ	SCREW 9/64(40) L=8.5	1
D126	MP20B0128	ハリ DPX17 #23	NEEDLE DPX17 #23	1
D127	MP68N2400	マルヒラネジ	SCREW 1/8(44) L=4.5	1
D128	MP68N0020	ハリホウウイトカケ	NEEDLE BAR THREAD GUIDE	1
D129	MP68N1790	ホヒン	BOBBIN	1
D130	MP68M8120	カマクミタテ	HOOK ASSY.	1
D131	MP68N0260	ナカガマアンナイ	INNER HOOK GUIDE	1
D132	MP68N1620	ナカガマアンナイコロ	SLIDE BLOCK	1
D133	MP68N1610	ナカガマアンナイコロジク	SLIDE BLOCK PIN	1
D134	MP68N2260	サラネジ	SCREW 9/64(40) L=25.4	1
D135	MP68N2410	マルヒラネジ	SCREW 9/64(40) L=6.8	1
D136	MP68N0560	ナカガマアンナイチヨウセツウ	ADJUSTING PLATE	1
D137	MP68N2220	ロツカクアナホルト	SCREW M5X0.8 L=12	2
D138	MP68N2880	ヒラサガネ	WASHER 5.2X9.5X0.6	2
D139	MP68N0430	カマシクダ イクミタテ	HOOK SHAFT SADDLE ASSY.	1
D140	MP68N0420	カマシクダ イ	HOOK SHAFT SADDLE	1
D142	MP68N0550	カマシクメタル	HOOK SHAFT BUSHING	1
D143	MP68N1560	カマシクサガネ O	WASHER O T=2.1	(1)*
D144	MP68N1570	カマシクサガネ A	WASHER A T=2.05	(1)*
D145	MP68N1580	カマシクサガネ B	WASHER B T=2	1
D146	MP68N1590	カマシクサガネ C	WASHER C T=1.95	(1)*
D147	MP68N1600	カマシクサガネ D	WASHER D T=1.9	(1)*
D148	MP68N0250	カマシクサハクルマ	HOOK SHAFT GEAR	1
D149	MP68N1550	シタシク	LOWER SHAFT	1
D150	MP68N0240	オクリシヨウケカム	FEED VERTICAL CAM	1
D151	MP68N2640	トメネジ	SCREW 15/64(28) L=4.7	2
D152	MP68N1630	シタシクサハクルマ	LOWER SHAFT BEVEL GEAR	1
D153	MP68N1520	シタシクナカメタル	BUSHING MIDDLE	1
D154	MP68N1530	シタシクナカメタルフェルト	OIL FELT	1
D155	MP68N0010	シタシクウシロメタル	BUSHING REAR	1
D156	MP68N2640	トメネジ	SCREW 15/64(28) L=4.7	1
D157	MP68N2730	トメネジ	SCREW 1/4(40) L=6	3
D158	MP68N1540	シタシクウシロメタルフェルト	OIL FELT	1
D159	MP68N1730	カマシクキョウユフフェルト	OIL FELT	1
D160	MP68N1860	シタシククスラストウケ	THRUST COLLAR ASSY D=9.5 W=8	1
D161	MP68N2950	トメネジ	SCREW 11/64(40) L=3.5	2
D162	MP68N1820	ウシク	OIL WICK 2DX80	1
D163	MP68N1000	シタシクアブラトメフェルト	OIL FELT	1
D164	MP68N1180	ウウオクリホウウカイト	WALKING BAR GUIDE	1
D165	MP68N2490	トメネジ	SCREW 11/64(40) L=8.5	2

注) *..... 選択部品
Note SELECTIVE PART

E 押え・上部上下送り機構
 PRESSER FOOT & UPPER FEED LIFTING MECHANISM



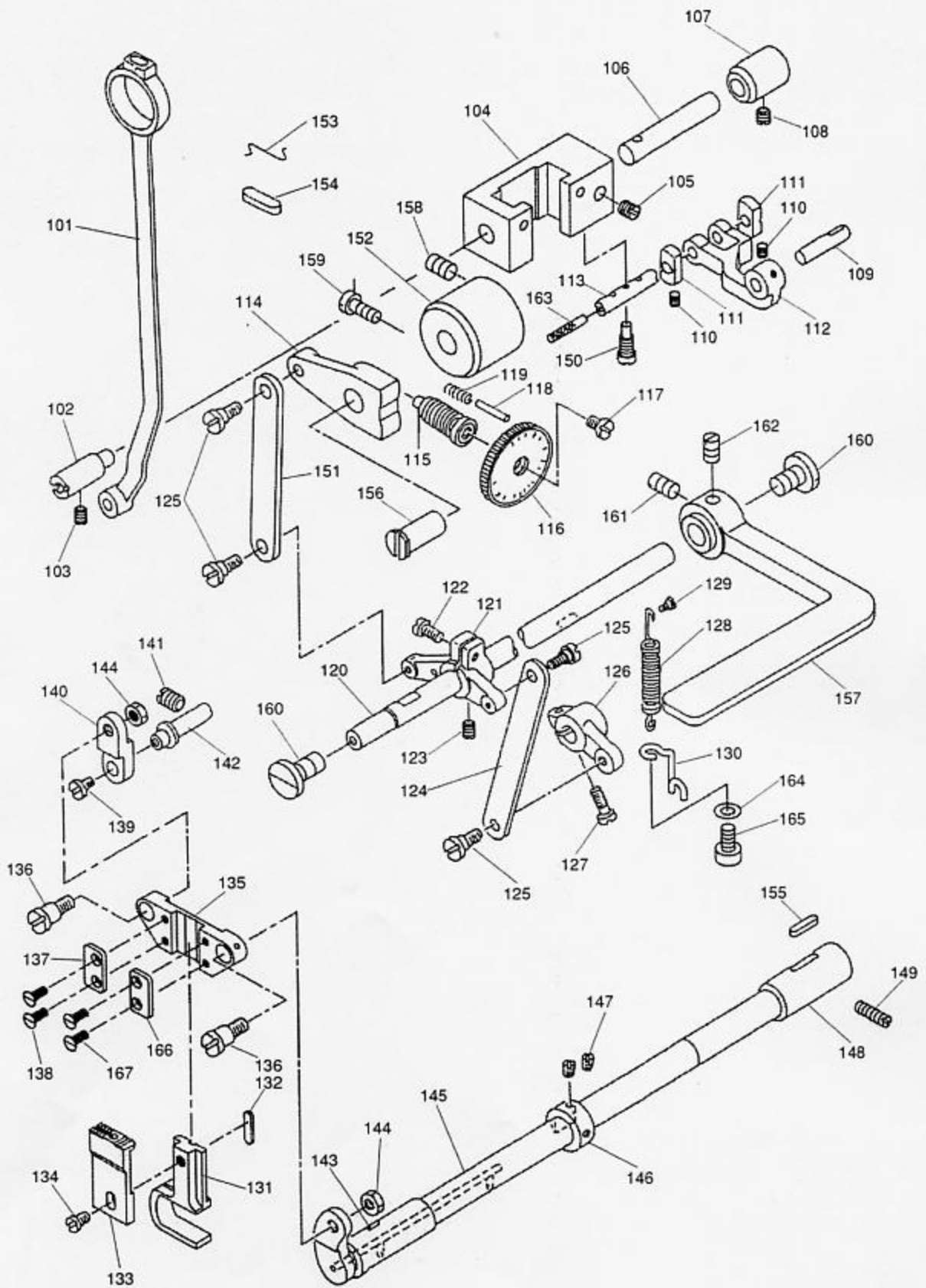
[E] 押え・上部上下送り機構
PRESSER FOOT & UPPER FEED LIFTING MECHANISM

Fig. No.	部品コード Parts No.	部品名	Description	使用個数 Amt. Req.
E101	MP68N1200	オサエ棒	PRESSER BAR	1
E102	MP68N1230	オサエ棒 下シタメタル	PRESSER BAR LOWER BUSHING	1
E103	MP68N2650	トメネジ	SCREW 15/64 (28) L=7	1
E104	MP68N2310	ヒラネジ	SCREW 9/64 (40) L=9	1
E105	MP68M8090	オサエアシクミタテ	PRESSER FOOT ASSY.	1
E106	MP68N1950	オサエアゲ テコガ イジ コロ	CONNECTING PIN ROLLER	1
E107	MP68N1960	オサエアゲ テコガ イト	PRESSER BAR BRACKET GUIDE	1
E108	MP68N1970	オサエアゲ テコガ イト トダ	GUIDE PLATE BASE	1
E109	MP68N1220	オサエチヨウセツネジ	PRESSER SPRING REGULATOR	1
E110	MP68N2980	オサエチヨウセツネジ ナット	NUT 1/2 (28)	1
E111	MP68N1210	オサエチヨウセツバ ネ	PRESSER SPRING	1
E112	MP68N1240	オサエアゲ	HAND LIFTER	1
E113	MP68N1250	オサエアゲ ジ	HAND LIFTER PIN	1
E114	MP68N2170	タネネジ	HINGE SCREW D=8 H=4.9	1
E115	MP68N2510	マルヒラネジ	SCREW 11/64 (40) L=12.8	1
E116	MP68N1100	オサエアゲ テコガ イ	PRESSER LIFTING LEVER BASE	1
E117	MP68N1120	ガイド シ	GUIDE SHAFT HINGE SCREW	1
E118	MP68N1130	イトユルメウケイタハ ネ	THREAD RELEASE SPRING	1
E119	MP68N1110	イトユルメウケイタクミタテ	THREAD RELEASE GUIDE ASSY.	1
E120	MP68N1680	ヒザ アゲ テコ	PRESSER BAR LIFTING LEVER	1
E121	MP68N2190	タネネジ	HINGE SCREW D=12.7 H=3.2	1
E122	MP68N2590	マルヒラネジ	SCREW 3/16 (32) L=9.5	2
E123	MP68N2540	マルヒラネジ	SCREW 15/64 (28) L=7	1
E124	MP68N2590	マルヒラネジ	SCREW 3/16 (32) L=9.5	1
E125	MP68N0510	ツリ棒	HANGING ROD	1
E126	MP68N0060	ツリ棒 ウタ	BAR CONNECTION	1
E127	MP68N0520	アトツリ棒 ウオシバ ネ	SPRING	1
E128	MP68N1690	ヒザ アゲ テコバ	SPRING HOLDER	1
E129	MP68N2140	タネネジ	HINGE SCREW D=7.94 H=6	1
E130	MP68N1990	ロツカクナット	NUT 3/16 (32)	1
E131	MP68N1150	ウウオクリ棒	WALKING BAR	1
E132	MP68M8130	ウウオクリアシ	WALKING FOOT	1
E133	MP68N1070	ウウオクリシ	BUSHING	2
E134	MP68N1080	ウウオクリシ	UPPER FEED DRIVING SHAFT	1
E135	MP68N1670	ウウオクリレンケツタ	SCREW STUD	1
E136	MP68N1090	ウウオクリレンケツリンク	UPPER FEED CONNECTING LINK	1
E137	MP68N1940	L	L SHAPED LINK	1
E138	MP68N1140	ウウオクリヨウ	WALKING BAR DRIVING LINK	1
E139	MP68N0480	ウウオクリバ	WALKING BAR SPRING	1
E140	MP68N1190	ウウオクリ棒	WALKING BAR SPRING	1
E141	MP68N1510	ウウオクリロッド	OIL FELT	1
E142	MP68N0810	ウウオクリロッド	FELT RETAINER	1
E143	MP68N1900	ウウオクリロッド	UPPER FEED DRIVING ROD	1
E144	MP68N1910	ウウオクリウデ	UPPER FEED SPRING ROD	1
E145	MP68N1920	ウウオクリロッド	CONNECTING STUD	1
E146	MP68N1930	ウウオクリロッド	HINGE SCREW	1
E147	MP68N2860	ヒラザ	WASHER 4.8X11.5X2	1
E148	MP68N1980	ロツカクナット	NUT 11/64 (40)	1
E149	MP68N2000	ロツカクナット	NUT 1/4 (40)	1
E150	MP68N2340	ヒラネジ	SCREW 11/64 (40) L=6.5	1
E151	MP68N0500	ロツカク棒	SCREW 1/4 (24) L=16	1
E152	MP68N0490	ウウオクリバ	WALKING BAR RETAINING PLATE	1
E153	MP68N2410	マルヒラネジ	SCREW 9/64 (40) L=6.8	2
E154	MP68N2470	マルヒラネジ	SCREW 11/64 (40) L=6.5	1
E155	MP68N1960	ウウオクリ棒	WALKING BAR GUIDE ROLLER	1
E156	MP68N0040	ウウオクリ棒	FELT	1
E157	MP68N2440	トメネジ	SCREW	1

6860

F 縫目加減・送り機構

STITCH REGULATOR & FEED ROCKING MOTION MECHANISM

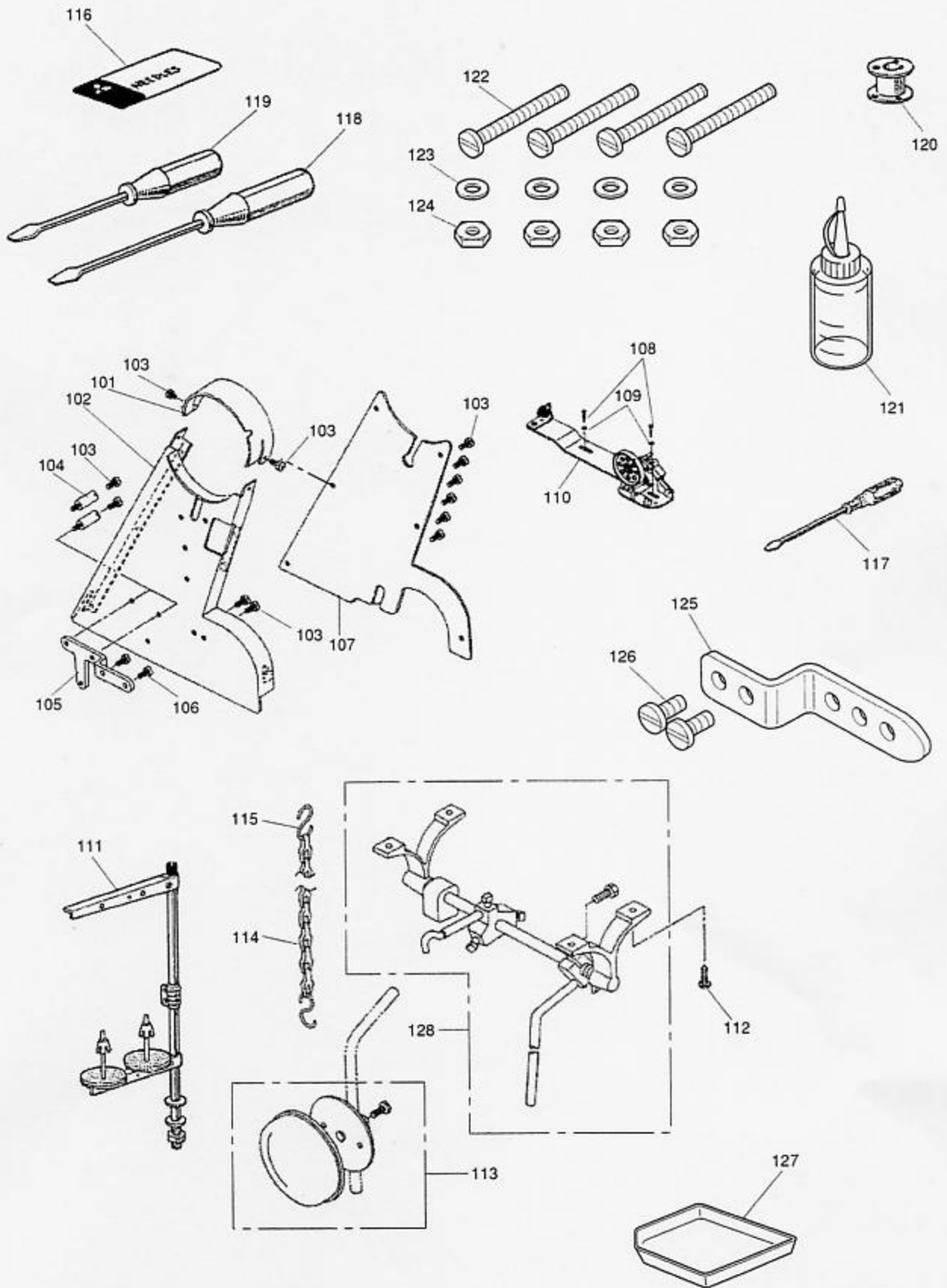


[F] 縫目加減・送り機構

STITCH REGULATOR & FEED ROCKING MOTION MECHANISM

Fig. No.	部品コード Parts No.	部品名	Description	使用個数 Amt. Req.
F101	MP68N1360	オクリロッド	CONNECTING ROD	1
F102	MP68N1370	オクリハンカンタイジク	FEED DRIVING ROCKER HINGE PIN	1
F103	MP68N2640	トメネジ	SCREW 15/64 (28) L=4.7	1
F104	MP68N0170	オクリハンカンタイ	FEED DRIVING ROCKER	1
F105	MP68N2670	トメネジ	SCREW 15/64 (28) L=10.5	1
F106	MP68N1380	オクリハンカンジク	FEED DRIVING ROCKER SHAFT	1
F107	MP68N1400	オクリハンカンジクメタル	BUSHING	1
F108	MP68N2640	トメネジ	SCREW 15/64 (28) L=4.7	1
F109	MP68N1440	スィエイオクリウヂク	FEED ROCKER SHAFT CRANK PIN	1
F110	MP68N2630	トメネジ	SCREW 9/64 (40) L=5	2
F111	MP68N1430	オクリハンカンカクコマ	SLIDE BLOCK	2
F112	MP68N1410	オクリチョウセツリンク	FEED DRIVING ROCKER ARM	1
F113	MP68N1420	オクリハンカンカクコマジク	SLIDE BLOCK SHAFT	1
F114	MP68N0210	オクリチョウセツキ	FEED REGULATOR	1
F115	MP68N1490	オクリチョウセツネジ	NEEDLE FEED REGULATING SPRING	1
F116	MP68M8110	メモリダイヤル	STITCH DIAL ASSY.	1
F117	MP68N2360	ヒラネジ	SCREW 3/16 (28) L=9.5	1
F118	MP68N0740	オクリチョウセツピン	PIN	1
F119	MP68N0600	オクリチョウセツピンバネ	SPRING	1
F120	MP68N0200	オクリレバージク	REVERSE FEED LEVER SHAFT	1
F121	MP68N0180	オクリレバージクウヂ	CONTROL LEVER CRANK	1
F122	MP68N2370	ヒラネジ	SCREW 3/16 (28) L=12	1
F123	MP68N2650	トメネジ	SCREW 15/64 (28) L=7	1
F124	MP68N1460	オクリハンカンリンク(A)	CONTROL LEVER CRANK LINK A	1
F125	MP68N2120	ダンネジ	HINGE SCREW	4
F126	MP68N1470	オクリハンカンジクウヂ	FEED DRIVING ROCKER SHAFT ARM	1
F127	MP68N2370	ヒラネジ	SCREW 3/16 (28) L=12	1
F128	MP68N1500	ヒッパリバネ	TENSION SPRING	1
F129	MP68N2100	ダンネジ	HINGE SCREW D=4 H=2	1
F130	MP68N0230	ヒッパリバネカケ	SUSPENSION HOOK	1
F131	MP68N1270	オクリタフタマタ	FEED BAR CRANK	1
F132	MP68N1540	オクリタフタマタフェルト	OIL FELT	1
F133	MP68M8100	オクリハ	FEED DOG 3.2MM	1
F134	MP68N2330	マルヒラネジ	SCREW 11/64 (40) L=6.5	1
F135	MP68N1260	オクリタフタサエ	FEED BAR SUPPORT	1
F136	MP68N2150	ダンネジ	HINGE SCREW D=7.94 H=7	2
F137	MP68N1280	オクリタフタサエ	FEED BAR SUPPORT PLATE	1
F138	MP68N2250	サラネジ	SCREW 1/8 (44) L=6	2
F139	MP68N2480	マルヒラネジ	SCREW 11/64 (40) L=7.5	1
F140	MP68N1340	オクリタフタリンク	FEED BAR LINK	1
F141	MP68N2660	トメネジ	SCREW 15/64 (28) L=7	1
F142	MP68N1350	オクリタフタリンクジク	FEED ROCKER LINK SHAFT	1
F143	MP68N1310	スィエイオクリジクメタル	BUSHING FRONT	1
F144	MP68N2000	ロックナット	NUT 1/4 (40)	2
F145	MP68N0160	スィエイオクリジク	FEED ROCKER SHAFT	1
F146	MP68N1870	スラストウケ	THRUST COLLAR D=11.11 W=10	1
F147	MP68N2720	トメネジ	SCREW 1/4 (40) L=6	2
F148	MP68N1330	スィエイオクリジクウシメタル	BUSHING REAR	1
F149	MP68N2690	トメネジ	SCREW 15/64 (28) L=15	1
F150	MP68N2570	マルヒラネジ	SCREW 15/64 (28) L=14.5	1
F151	MP68N0190	オクリハンカンリンク(B)	FEED LEVER CONNECTING LINK B	1
F152	MP68N0220	オクリチョウセツキブツ	FEED REGULATOR BUSHING	1
F153	MP68N0810	フェルトオサエ	FELT RETAINER	1
F154	MP68N1510	フェルト	OIL FELT	1
F155	MP68N1540	フェルト	OIL FELT	1
F156	MP68N1390	オクリチョウセツキトメジク	HINGE PIN	1
F157	MP68M8140	オクリレバ	FEED LEVER	1
F158	MP68N2670	トメネジ	SCREW 15/64 (28) L=10.5	1
F159	MP68N2380	ヒラネジ	SCREW 15/64 (28) L=14	1
F160	MP68N2580	マルヒラネジ	SCREW 3/16 (32) L=6.5	2
F161	MP68N2740	トメネジ	SCREW 1/4 (40) L=8	1
F162	MP68N2760	トメネジ	SCREW 1/4 (40) L=10	1
F163	MP68N1810	ウシ	OIL WICK 2DX60	1
F164	MP68N2850	ヒラサカネ	WASHER 3.7X8X1	1
F165	MP68N2420	マルヒラネジ	SCREW 9/64 (40) L=8.5	1
F166	MP68N1290	オクリタフタサエ	FEED BAR SUPPORT PLATE A	1
F167	MP68N2300	オクリタフタサエ	SCREW 1/8 (44) L=7	2

G 付属品
ACCESSORIES



[G] 付属品
ACCESSORIES

Fig. No.	部品コード Parts.No.	部品名	Description	使用個数 Amt. Req.
G101	MP68M8150	トップカバー	BELT COVER TOP	1
G102	MP68M8160	ベルトカバー組立	BELT COVER ASSY.	1
G103	MP68N2320	ヒラネジ	SCREW 11/64 (40) L=4.3	12
G104	MP68N1770	ベルトカバーササエ	BELT COVER SUPPORT	2
G105	MP68N1780	ベルトカバーササエ板	BELT COVER SUPPORT PLATE	1
G106	MP68N2350	ヒラネジ	SCREW 11/64 (40) L=11	2
G107	MP68M8170	ベルトカバーフタ	BELT COVER LOWER	1
G108	MP68N2210	丸木ネジ	WOOD SCREW D=4.8 L=25	2
G109	MP68N2870	ヒラサガネ	WASHER 5X10.5X1	2
G110	MP68N0050	イタキソウチクミタテ	BOBBIN WINDER ASSY.	1
G111	MP68N0610	イタテソウチクミタテ	THREAD STAND ASSY.	1
G112	MP68N2200	ヒサアゲソウチクモネシ	WOOD SCREW D=4.8 L=32	4
G113	MP68N1710	ヒサアゲミタテ	KNEE PRESS PLATE ASSY.	1
G114	MP68N1740	ヒサアゲヨウサリ	CHAIN	1
G115	MP68N1750	オサエアゲフック	S SHAPED HOOK	2
G116	MP20B0128	ハリ	NEEDLE DPX17 #23	2
G117	MP68N0620	ドライバ(大)	SCREW DRIVER (LARGE)	1
G118	MB02A0608	ドライバ(中)	SCREW DRIVER (MIDDLE)	1
G119	MB02A1608	ドライバ(小)	SCREW DRIVER (SMALL)	1
G120	MP68N1790	ホビン	BOBBIN	1
G121	MP68N1800	アブラタンクミタテ	OILER ASSY.	1
G122	MP68N2900	トリツケボルト	BOLT	4
G123	MP68N2910	トリツケサガネ	WASHER	4
G124	MP68N2920	トリツケナット	NUT	4
G125	MP68N0530	ヒサアゲレコB	KNEE LIFER LEVER LINK	1
G126	MP68N2560	ヒサアゲレコBメネシ	SET SCREW	2
G127	MP68N0540	アブラタンク	OIL RESERVOIR	1
G128	MP68N1700	ヒサアゲソウチクミタテ	KNEE LIFTER ASSY.	1