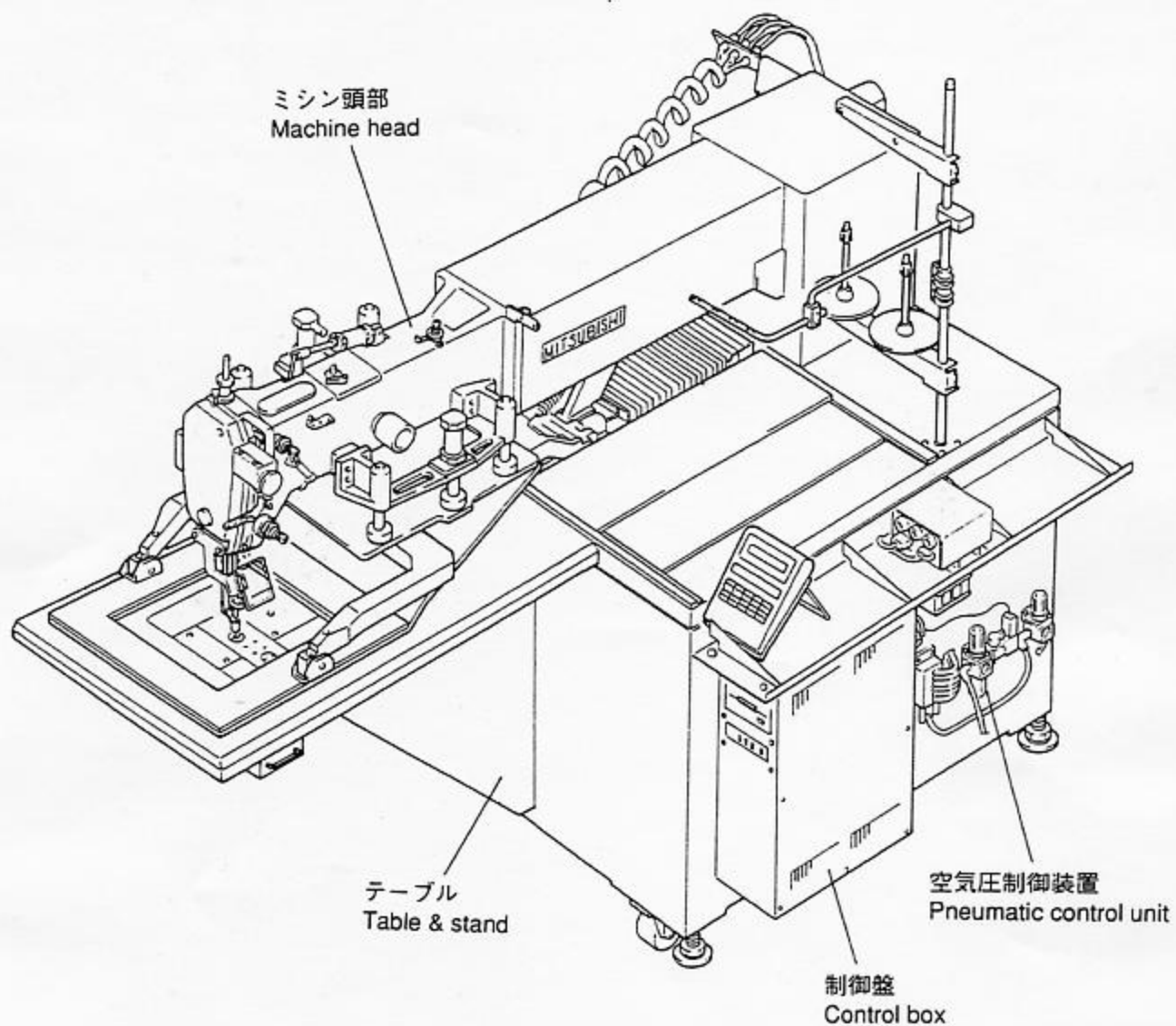


① 全体構成
CONSTRUCTION



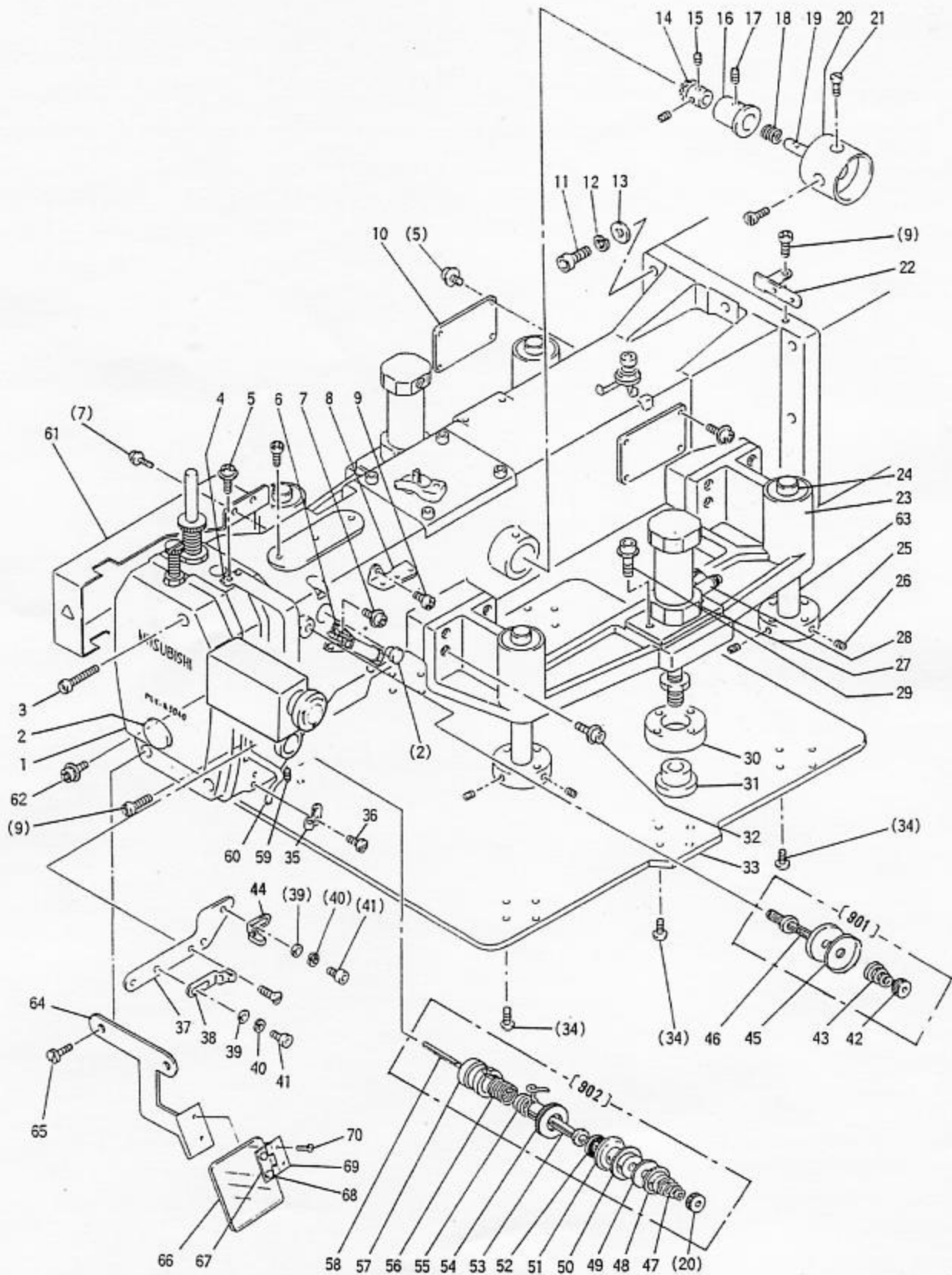
注1：モータ部分は三菱リミサーボX部品カタログを参照ください。

注2：Fig.No. の採番していない部品は単体で支給することはできません。Setにて支給いたします。

Remarks 1) Concerning about the motor parts please refer to the parts catalog of MITSUBISHI LIMISERVO X.

Remarks 2) The parts which Fig.No are not marked are not available individually. It can be supplied with the whole component.

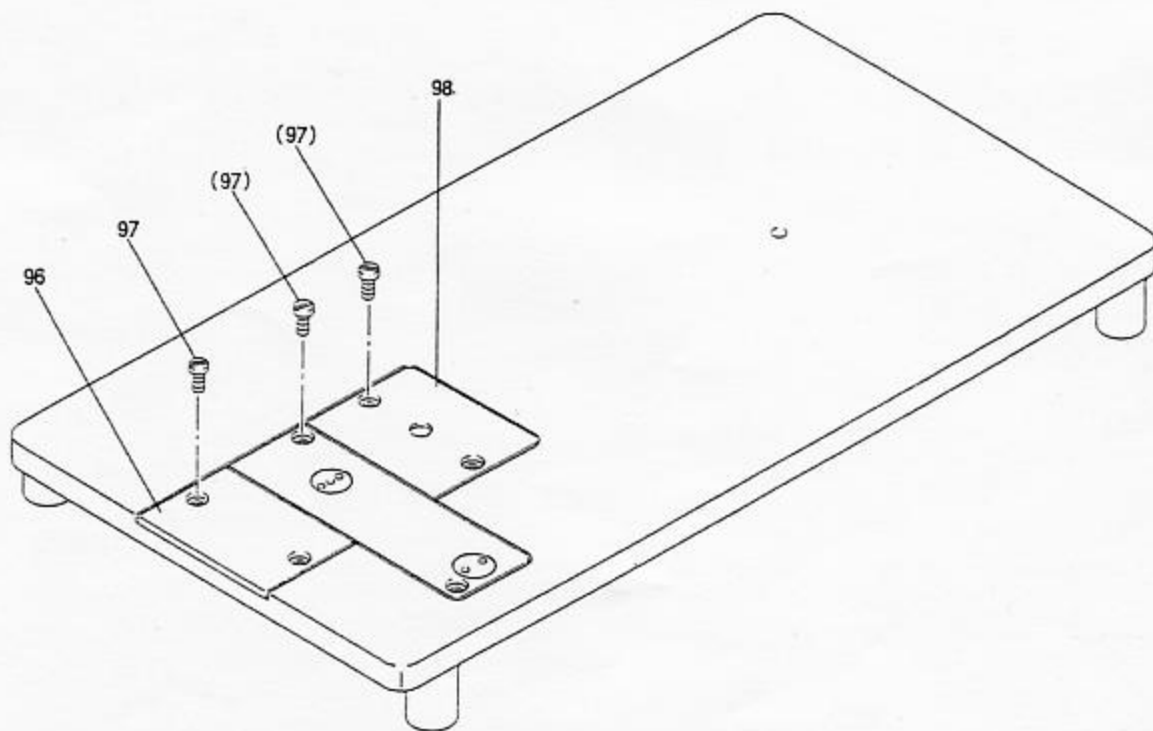
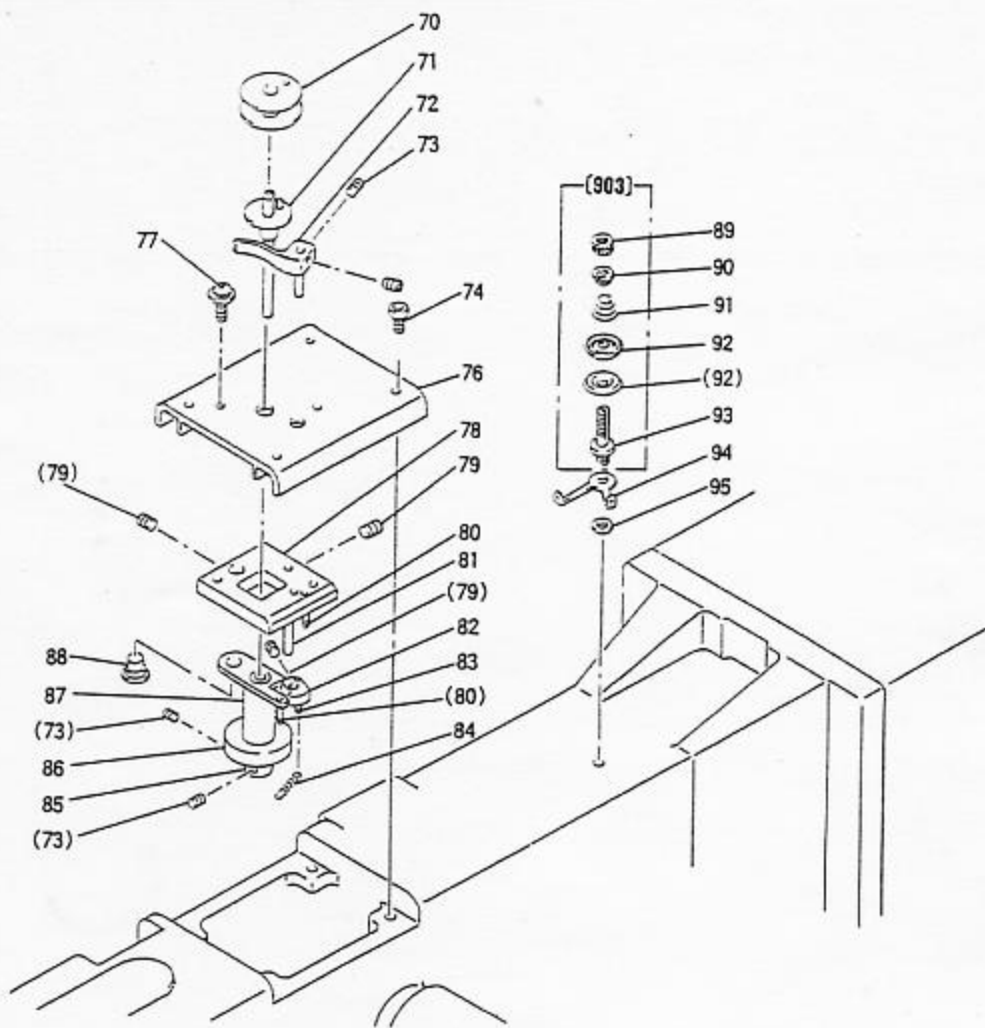
② 本体関係 (I)
 ARM BED & IT'S ACCESSORIES (I)



2 本体関係 (I)
ARM BED AND IT'S ACCESSORIES (I)

Fig. No.	部品コード Parts.No.	部 品 名	Description	使用個数 Amt. Req.
1	MB 30A0 830	面板	Face plate	1
2	M9 1910 080	ゴム栓	Rubber plug	1
3	M9 1113 002	平ネジ	Screw 1/2(40)×15	3
4	MA 30A0 584	天秤カバー	Thread take-up cover	1
5	M9 1109 004	座金付ブラマイネジ	Screw 1/2(40)×9	10
6	MA 30A0 434	エアシリンダ	Air cylinder	1
7	M9 1054 004	SW-PW付ブラマイナベネジM4×8	Screw M4×8	5
8	MF 36A1 180	糸案内	Thread guide	1
9	M9 1110 002	平ネジ	Screw 1/2(40)×8	4
10	MA 30A6 339	カバー	Cover	2
11	M9 0105 021	六角穴付ボルト	Bolt M10×35	8
12	M9 1003 053	バネ座金	Spring washer 10	8
13	M9 1012 050	座金	Washer 10	8
14	MG 23C0 333	傘歯車	Bevel gear	1
15	M9 1606 001	止メネジ	Screw 1/4(40)×6	2
16	MA 30A0 833	メタル	Bushing	1
17	M9 1224 001	止メネジ	Screw M5×8	1
18	MA 30A0 572	ツメ巻バネ	Spring	1
19	MA 30A0 530	段付軸	Shaft	1
20	MA 35A0 682	プーリ	Pulley	1
21	M9 1502 002	平ネジ	Screw 1 5/8(28)×12	2
22	MN 80A0 180	糸案内	Thread guide	1
23	MA 30A2 758	ブラケット	Bracket	2
24	MA 30A1 921	リニアブラッシング	Linear bushing	8
25	MA 30A4 780	シャフトホルダ	Shaft holder	4
26	M9 5004 020	六角穴付止メネジ	Screw M5×8	8
27	MA 30A1 434	エアシリンダ	Air cylinder	2
28	MQ 40A1 497	スピードコントローラ	Speed controller	4
29	M9 6002 017	セフトンケット	Bolt M6×12	2
30	MA 30A0 785	フローティングジョイント	Floating joint	2
31	MA 30A0 796	フローティングボス	Floating boss	2
32	M9 5004 017	セフトンケット	Bolt M5×16	16
33	MA 30A2 257	押工板	Presser plate	1
34	M9 5031 021	六角穴付ボルト	Bolt M5×12	24
35	MQ 50A0 181	糸案内	Thread guide	1
36	M9 0906 002	平ネジ	Screw 3/8(40)×4.5	1
37	MS 06A3 601	取付板	Mounting plate	1
38	MG 43A0 181	糸案内	Thread guide	1
39	M9 0450 050	ミガキ座金	Washer 4	2
40	M9 0401 053	バネ座金	Spring washer 4	2
41	M9 4009 021	六角穴付ボルト	Bolt M4×6	2
901	MG 23C1 210	調節器	Sub thread tension regulator assy.	1
42	M9 1603 046	ツマミナット	Thumb nut	2
43	MG 23C0 245	円錐バネ	Thread tension spring	1
44	MG 43A1 181	糸案内	Thread guide	1
45	MG 23C0 555	調子皿	Thread tension disc	2
46	MG 23C0 553	調子棒	Thread tension stud	1
902	MG 23C0 210	調節器	Thread tension regulator assy.	1
47	MG 23C1 557	糸調子バネ	Thread tension spring	1
48	MG 23C0 556	皿押工	Thread tension releasing disc	1
49	M9 5011 050	座金	Tension washer	1
50	MG 23C1 555	調子皿	Thread tension disc	1
51	MG 23C2 555	調子皿	Thread tension disc	1
52	MG 23C4 740	フェルト	Felt	1
53	MG 23C1 553	調子棒	Thread tension stud	1
54	MG 23C0 750	調節ブッシュ	Thread tension adjusting bushing	1
55	MG 23C0 187	糸取りバネ	Thread take-up spring	1
56	MG 23C0 557	ネジコイルバネ	Coil spring	1
57	MG 23C1 750	ブッシュ	Thread tension regulator bushing	1
58	M9 0208 060	糸ユルメピン	Releasing pin	1
59	M9 1508 001	六角穴付止メネジ	Screw 1 5/8(28)×6	1
60	MG 23C0 216	上糸案内	Upper thread guide	1
61	MB 30A0 339	カバー	Cover	1
62	M9 1054 004	SW-PW付ブラマイナベネジM4×8	Screw M4×8	2
63	MA 30A2 454	外押エガイド軸	Guide shaft	4
64	MA 30A5 601	取付板	Mounting plate	1
65	M9 1106 003	丸平ネジ	Screw 1/2(40)×20	2
66	MB 30A0 160	アイガード	Eye guard	1
67	MS 01A0 477	ストッパ	Adapter	1
68	M9 0806 002	平ネジ	Screw 1/2(44)×6	2
69	MS 01A1 739	ヒンジ	Hinge	1
70	M9 0804 002	平ネジ	Screw 1/2(44)×3.5	2

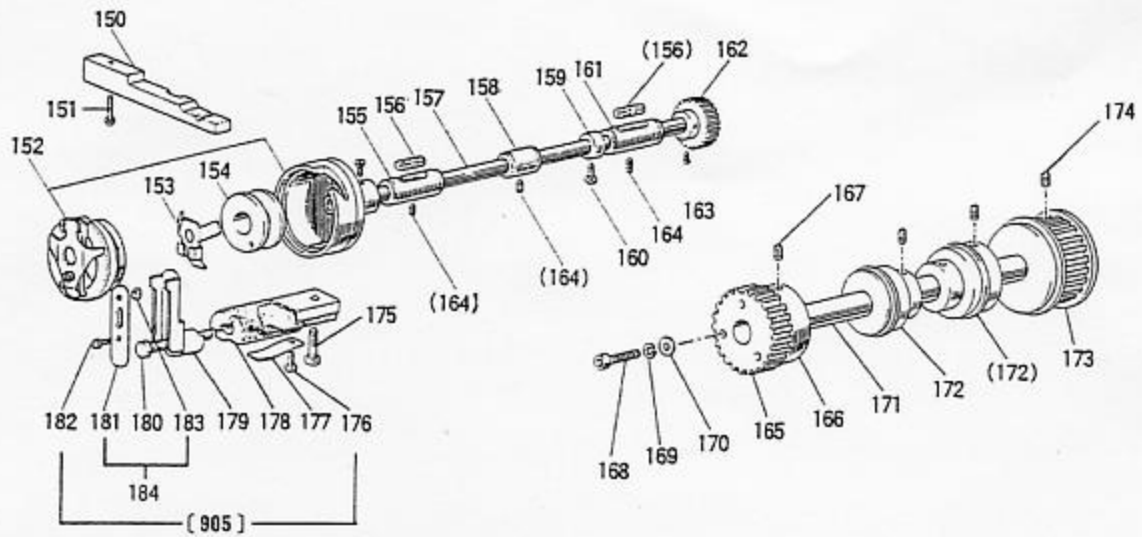
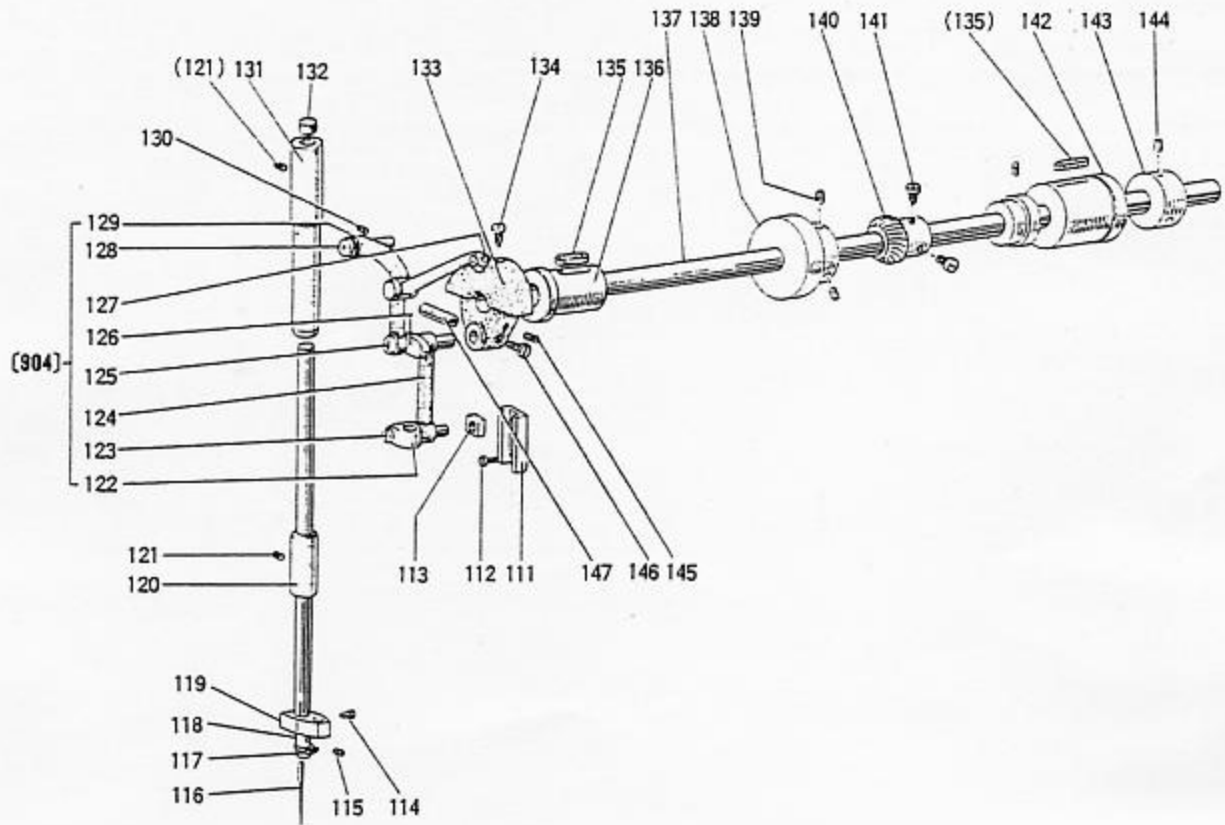
③ 本体関係 Ⅱ
 ARM BED & IT'S ACCESSORIES Ⅱ



3 本体関係 (II)
ARM BED & IT'S ACCESSORIES (II)

Fig. No.	部品コード Parts. No.	部 品 名	Description	使用個数 Amt. Req.
70	MG 23C0 123	ボ ビ ン	Bobbin	1
71	MA 30E1 191	糸 巻 軸	Shaft	1
72	MA 20A1 950	レ バ	Lever	1
73	M9 1057 020	六角穴付止メネジ M3X4	Screw M3X4	4
74	M9 4010 017	セフティソケット M4X25	Bolt M4X25	4
76	MA 30A0 600	トップカバー	Top cover	1
77	M9 4002 017	セフティソケット M4X8	Bolt M4X8	2
78	MA 30A2 603	取付台	Bracket	1
79	M9 1055 020	六角穴付止メネジ M4X4	Screw M4X4	3
80	M9 1005 067	溝付ピン	Pin	2
81	MS 14A1 454	軸	Stopper	1
82	MA 30A0 350	カム	Cam	1
83	M9 1004 067	溝付ピン	Pin	1
84	MS 14A0 572	ツル巻バネ	Helical spring	1
85	MA 20A0 194	糸巻車輪	Wheel	1
86	MS 03A0 417	ゴム	Tire	1
87	MA 30E0 750	ブッシュ (組)	Bushing assy.	1
88	MA 30A2 530	段付軸	Shaft	1
903	MS 14E0 180	調節器 (組)	Sub thread tension regulator assy.	1
89	M9 1602 046	ツマミナット	Thumb nut	1
90	MM11A0 702	案内ばね	Spring guide	1
91	MM11A0 245	ねじ	Thread tension spring	1
92	MF 10A0 555	調節子	Thread tension disc	2
93	MS 14A0 553	調節子	Thread tension stud	1
94	MS 14A1 180	案内	Thread guide	1
95	MG 75A1 476	糸巻き	Collar	1
96	MS 06A0 473	スベリ板 (左)	Slide plate (left)	9
97	M9 1207 002	平ネジ $\frac{3}{16}(28) \times 8$	Screw $\frac{3}{16}(28) \times 8$	6
98	MA 30A0 474	スベリ板 (右)	Slide plate (right)	1

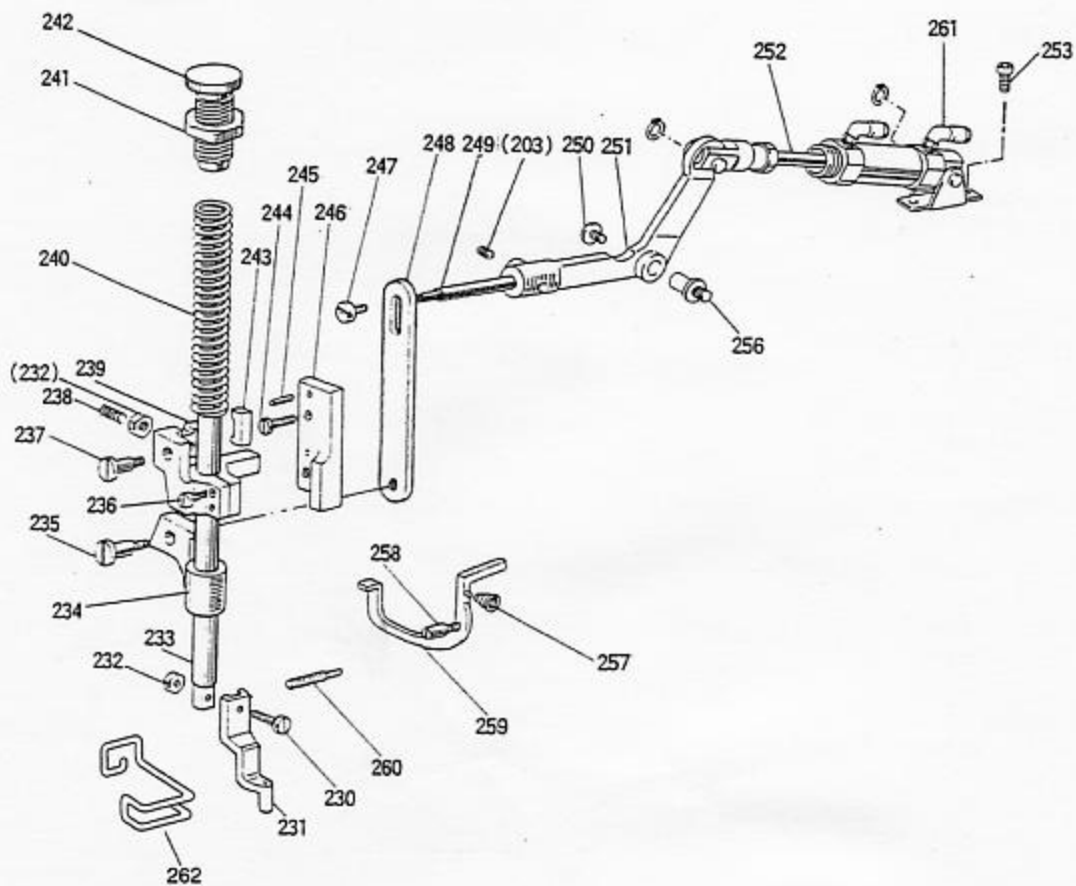
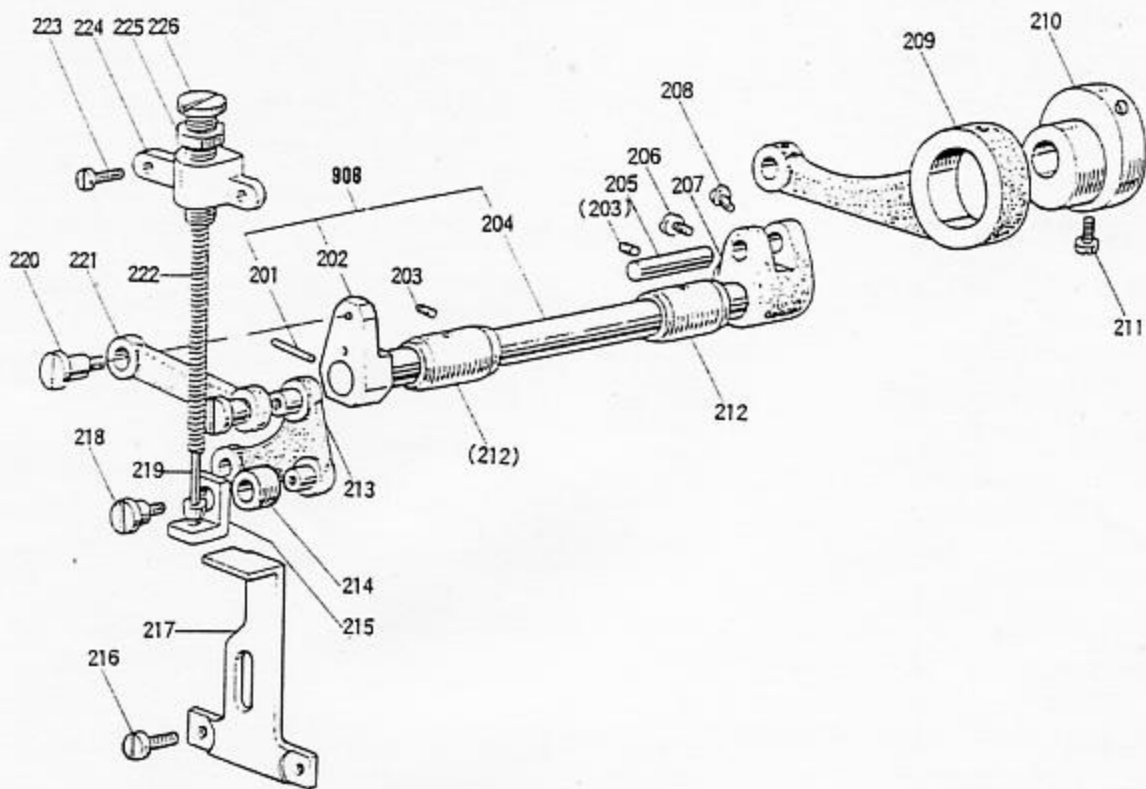
4 縫い機構
SEWING MECHANISM



4 縫い機構 SEWING MECHANISM

Fig. No.	部品コード Parts.No.	部品名	Description	使用個数 Amt. Req.
111	MG 23C0 662	針棒クランクガイド	Needle bar connecting link guide	1
112	M9 1110 002	平ネジ	Screw $1\frac{1}{4}$ (40)×8	2
113	MG 23C0 325	角駒	Needle bar connecting block	1
114	M9 1515 002	丸平ネジ	Screw $1\frac{5}{8}$ (28)×10	1
115	M9 1050 020	六角穴付止メネジ	Screw M4×5	1
116	MG 23C0 128	針	Needle DD×1#25	1
118	MA 30A0 660	針棒	Needle bar	1
119	MA 30A1 180	糸案内	Thread guide	1
120	MA 30A0 664	針棒メタル (下)	Needle bar bushing (lower)	1
121	M9 1108 001	止メネジ	Screw $1\frac{1}{4}$ (40)×4	2
904	MG 23E0 582	天秤 (組)	Thread take-up lever (assy.)	1
122	MG 23C0 665	針棒ダキ	Needle bar holder	1
123	M9 1251 002	平ネジ	Screw $\frac{3}{16}$ (32)×12	1
124	MG 23C0 661	針棒クランクロッド	Needle bar connecting link	1
125	M9 1181 003	丸平ネジ (左)	Screw $1\frac{1}{4}$ (40)×13.5 (left)	1
126	MG 23C0 585	天秤クランク	Thread take-up lever crank	1
127	M9 0601 002	平ネジ	Screw $\frac{3}{32}$ (52)×6	1
128	MG 23C0 587	天秤支工軸	Thread take-up lever hinge pin	1
129	MG 23E1 582	天秤	Thread take-up lever	1
130	M9 1517 001	止メネジ	Screw $1\frac{5}{8}$ (28)×18	1
131	MG 23C1 663	針棒メタル (上)	Needle bar bushing (Upper)	1
132	MG 23C5 740	フェルト	Felt	1
133	MG 23C0 383	クランク	Crank	1
134	M9 1802 006	針先平ネジ	Screw $\frac{3}{32}$ (28)×14	1
135	MP 00B0 740	フェルト	Felt	2
136	MG 23C0 232	上軸メタル (左)	Arm shaft bushing (left)	1
137	MA 30A0 230	上軸	Arm shaft	1
138	MA 30A0 682	プーリ	Pulley	1
139	M9 1050 020	六角穴付止メネジ	Screw M4×5	2
140	MG 23C0 331	傘歯車 (上軸用)	Bevel gear for arm shaft	1
141	M9 1602 002	平ネジ	Screw $\frac{1}{4}$ (40)×9	2
142	MG 23C0 233	上軸メタル (右)	Arm shaft bushing (right)	1
143	MA 30A1 352	カラー	Collar	1
144	M9 1506 001	止メネジ	Screw $\frac{3}{16}$ (28)×8	2
145	M9 2001 001	止メネジ	Screw $\frac{5}{16}$ (28)×8	1
146	M9 1210 002	平ネジ	Screw $\frac{3}{16}$ (28)×10	1
147	M9 0511 063	特殊軸	Thread take-up lever crank set pin	1
150	MS 06A0 229	内差止メ	Rotating hook positioner	1
151	M9 1203 002	平ネジ	Screw $\frac{3}{16}$ (28)×15	1
152	MS 06E1 120	釜 (組)	Rotating hook assy.	1
		外釜リング	Outer hook ring	(1)
		内釜リング	Inner hook ring	(1)
153	MS 06A0 192	板バネ	Plate spring	1
154	MG 23C0 123	ボビン	Bobbin	1
155	MG 23C0 451	下軸メタル (左)	Hook shaft bushing (left)	1
156	MG 23C6 740	フェルト	Felt	2
157	MG 23C0 450	下軸	Hook shaft	1
158	MG 23C0 453	下軸メタル (中)	Hook shaft bushing (middle)	1
159	MG 23C1 352	カラー	Collar	1
160	M9 1602 002	平ネジ	Screw $\frac{1}{4}$ (40)×9	2
161	MG 23C0 452	下軸メタル (右)	Hook shaft bushing (right)	1
162	MA 30A1 722	平歯車	Gear	1
163	M9 6003 020	六角穴付ボルト	Screw M6×6	2
164	M9 1513 001	止メネジ	Set screw $1\frac{5}{8}$ (28)×11	3
165	MA 30A2 722	平歯車	Spur gear	1
166	MA 30A1 750	ブッシュ	Bushing	1
167	M9 8001 020	六角穴付止メネジ	Screw M8×12	2
168	M9 6063 021	六角穴付ボルト	Bolt M6×14	3
169	M9 0624 053	バネ座金	Spring washer 6	3
170	M9 0624 050	ミガキ座金	Washer 6	3
171	MA 30A3 454	中間軸	Middle shaft	1
172	MA 30A0 456	ユニット玉軸受	Unit bearing	2
173	MA 30A2 767	歯形ベルト車	Cog pulley	1
174	M9 1650 020	六角穴付止メネジ	Screw M6×8	2
905	MG 23E0 616	釜押工 (組)	Hook positioner assy.	1
175	M9 2051 003	丸平ネジ	Screw $\frac{5}{16}$ (24)×26	1
176	M9 1108 002	平ネジ	Screw $1\frac{1}{4}$ (40)×7	1
177	MG 23C0 192	板バネ	Spring	1
178	MG 23C0 781	釜押工台	Hook positioner bracket	1
179	MG 23C0 257	釜押工腕	Hook positioner crank	1
180	M9 0709 063	段付ピン	Set pin	1
181	MG 23C0 258	押工板バネ	Hook positioner spring	1
182	M9 0909 003	丸平ネジ	Screw $\frac{3}{8}$ (40)×6	1
183	M9 0402 063	カシメピン	Set pin	1
184	MG 23E0 258	押工板バネ (組)	Hook positioner spring assy.	1

5 中押え機構
PRESSER BAR LIFTING MECHANISM

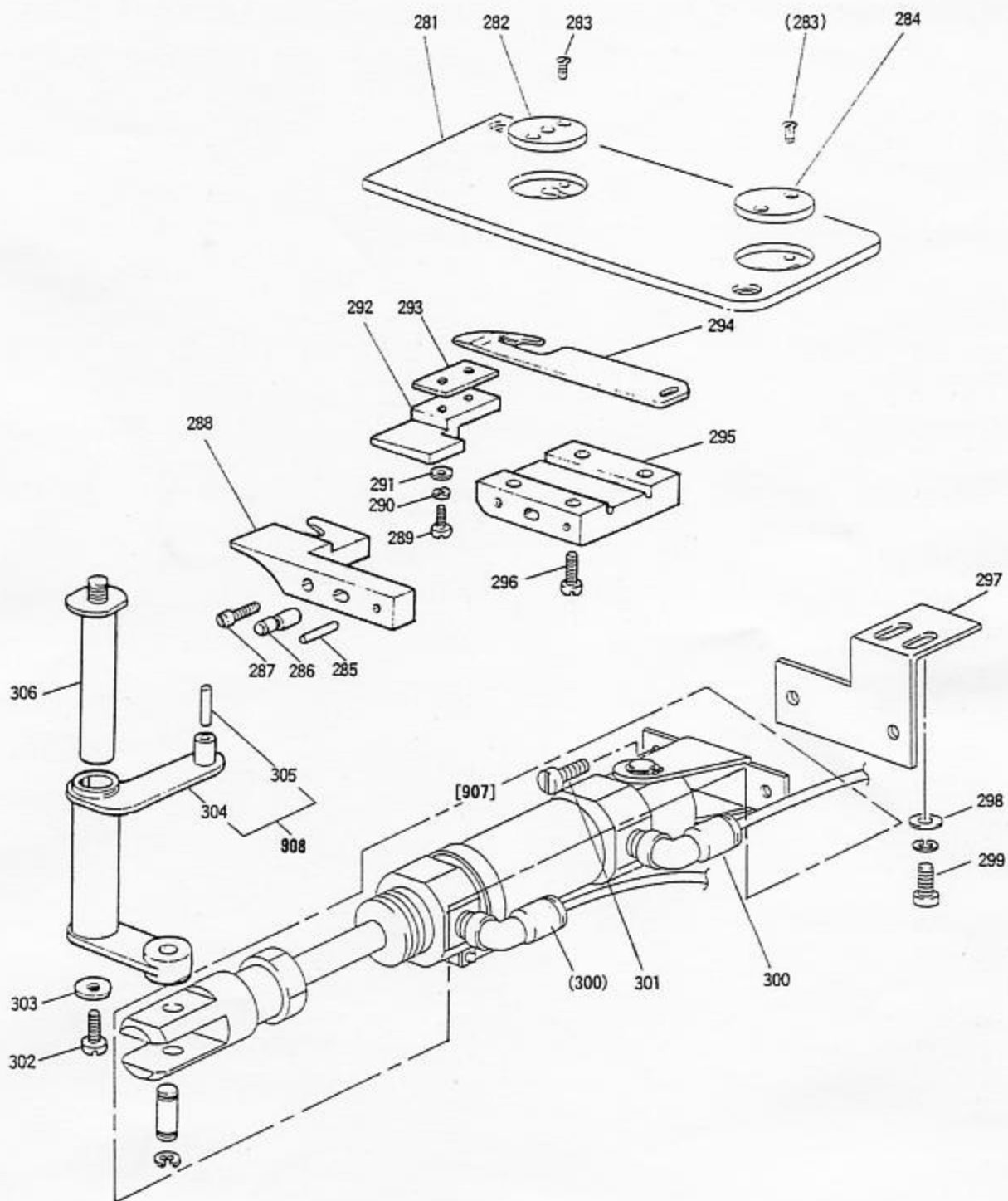


5 中押し機構
PRESSER BAR LIFTING MECHANISM

Fig. No.	部品コード Parts No.	部 品 名	Description	使用個数 Amt. Req.
908	MS 06E0 460	上 部 上 下 腕 (組)	Presser foot lifting rock shaft crank Assy.	1
201	M9 0401 061	テ ー バ ビ	φ4×23×1/50 Taper pin	1
202	MS 06A0 276	送 リ	Presser foot lifting rock shaft crank (left)	1
203	M9 1506 001	止 メ ネ ジ	Screw 15/64(28)×6	3
204	MS 06A0 460	上 部 上 下 軸	Presser foot lifting rock shaft	1
205	M9 0901 060	上 ビ	φ9.53×25 Set pin	1
206	M9 1502 002	平 ネ ジ	Screw 15/64(28)×12	2
207	MG 23C1 277	送 リ	Presser foot lifting rock shaft crank (right)	1
208	M9 1108 002	平 ネ ジ	Screw 11/64(40)×7	1
209	MG 23E0 384	ク ラ ン ク ロ ッ ド	Connecting rod	1
210	MG 23C0 760	備 心 輪	Feed lifting eccentric	1
211	M9 1515 002	平 ネ ジ	Screw 15/64(28)×10	2
212	MG 30B0 285	送 リ 腕 メ タ	Rock shaft bushing	2
213	MG 23C0 763	ベ ル ク ラ ン ク	Bell crank	1
214	MS 06A0 352	力 ラ ケ ー	Collar	1
215	MG 23C0 226	受 ケ ネ 金	Prop up washer	1
216	M9 1512 002	平 ネ ジ	Screw 15/64(28)×12	2
217	MS 06A0 226	受 ケ 金	stopper bracket	1
218	M9 1213 015	平 ネ ジ 段 付	Hinged screw 3/16(28)×14.5	1
219	MG 23C1 157	案 内 棒 (組)	Guide pin	1
220	M9 1815 015	平 ネ ジ 段 付	Hinged screw 3/32(28)×7	1
221	MG 23C1 910	リ ツ ク	Connecting link	1
222	MF 40A0 259	ル 巻 バ	Coil spring	1
223	M9 1110 002	平 ネ ネ ジ	Screw 11/64(40)×8	2
224	MG 23C0 251	押 エ 調 節 台	Presser regulating bracket	1
225	M9 2402 045	平 調 ナ ッ ト	Nut 3/8(28)×5	1
226	M9 2401 035	調 節 ッ ト	Thumb screw 3/8(28)×50	1
230	M9 1113 002	平 ネ ジ	Screw 11/64(40)×15	1
231	MA 30A0 256	中 ナ 押	Presser foot	1
232	M9 1106 045	エ 調 節	Nut 11/64(40)	2
233	MA 30A0 262	押 棒	Presser bar	1
234	MG 23C0 475	平 棒 上 段 付	Presser bar lifting bracket	1
235	M9 1251 015	平 棒 上 段 付	Hinged screw 3/16(32)×6	1
236	M9 1203 002	平 棒 上 段 付	Screw 3/32(28)×15	2
237	M9 1210 002	平 棒 上 段 付	Screw 3/16(28)×10	1
238	M9 1111 001	止 メ ネ ジ	Screw 11/64(40)×10	1
239	MG 23C0 265	押 エ 棒 ダ キ	Presser bar holder	1
240	MB 30A0 259	押 エ バ ネ	Presser spring	1
241	M9 4001 045	中 ナ 押	Nut 5/8(28)	1
242	M9 4003 095	押 エ 調 節	Thumb screw	1
243	MG 23C0 751	滑 リ 金	Presser bar slider	1
244	M9 1128 002	平 棒 上 段 付	Screw 11/64(40)×8	2
245	M9 0304 060	平 棒 上 段 付	Pin φ3×12	2
246	MG 23C0 263	押 エ 棒 ダ キ 案 内	Presser bar holder guide	1
247	M9 1116 002	丸 棒 上 段 付	Screw 11/64(40)×8	1
248	MS 06E0 720	操 作 板	presser bar lifting plate	1
249	M9 0519 063	引 上 ゲ 軸	Pin for lifting lever	1
250	M9 1210 002	平 棒 上 段 付	Screw 3/16(28)×10	1
251	MA 30A0 725	ヒ ザ ア ゲ レ バ ー	Lifting lever	1
252	MA 30A2 434	エ ア シ リ ン ダ	Air cylinder	1
253	M9 8006 017	セ フ テ ィ ソ ケ ッ ト	Bolt M8×12	2
256	MS 06A0 454	段 付 軸	Hinged shaft	1
257	MF 10A2 245	円 錐 バ ネ	Spring	1
258	M9 0802 033	ピ ン ネ ジ	Hinged screw 9/64(40)×12	1
259	MS 06A0 220	上 糸 ユ ル メ	Thead tension releasing lever	1
260	M9 1102 033	ピ ン ネ ジ	Special screw 11/64(40)×23.5	1
261	MA 30A0 422	エ ル ボ ユ ニ オ ン	Connector	2
262	MB 50A0 626	フ ィ ン ガ ー ガ ー ド	Finger guard	1

⑥ 下糸切り機構

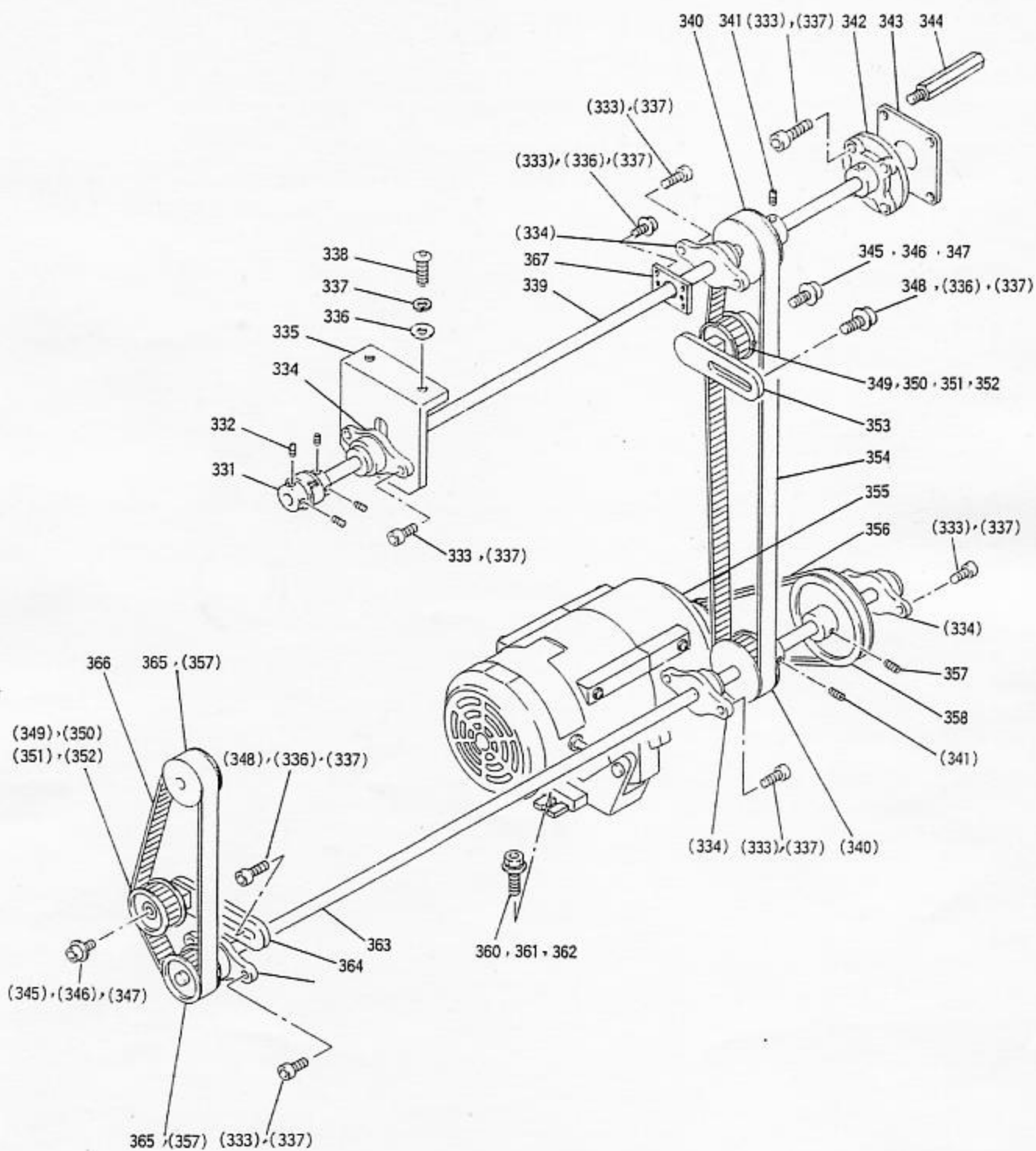
LOWER THREAD TRIMMING MECHANISM



⑥ 下糸切り機構
LOWER THREAD TRIMMING MECHANISM

Fig. No.	部品コード Parts. No.	部 品 名	Description	使用個数 Amt. Req.
281	MB 30E0 472	スベリ板 (中)	Slide plate (center)	1
282	MS 06A0 101	針板 (φ3.8)	Needle plate (left)	1
283	M9 0605 010	皿ネジ 3/32(56)×2.8	Screw 3/32(56)×2.8	4
284	MS 06A0 840	メクラボタン	Cover	1
285	M9 0232 060	メビピン φ2×11.5	Pin φ2×11.5	1
286	M9 0420 063	メビピン	Eccentric pin	1
287	M9 1110 002	平ネジ 11/64(40)×8	Screw 11/64(40)×8	1
288	MS 06A0 307	メス押エ	Knife fitting bracket	1
289	M9 0903 002	平ネジ 9/64(40)×6.5	Screw 9/64(40)×6.5	2
290	M9 0304 053	バネ座 全	Spring washer 4	2
291	M9 0451 050	小座 全	Washer 4	2
292	MA 70A0 838	固定メス	Fixed knife	1
293	M9 1503 052	調整座 全 0.25t	Adjusting spacer 0.25t	1
	M9 1504 052	調整座 全 0.35t	Adjusting spacer 0.35t	1
294	MS 06B0 838	移動メス	Movable knife	1
295	MS 06A0 155	移動メス案内	Movable knife guide bracket	1
296	M9 0905 002	平ネジ 9/64(40)×8.5	Screw 9/64(40)×8.5	4
297	MS 06A0 602	取付金	Bracket	1
298	M9 0508 050	座 全 5	Washer 5	2
299	M9 1203 002	平ネジ 3/16(28)×15	Screw 3/16(28)×15	2
907	MB 30A0 434	エアシリンダ	Air cylinder	1
300	MA 30A1 422	エルボユニオン	Connector	2
301	M9 1602 002	平ネジ 1/4(40)×9	Screw 1/4(40)×9	2
302	M9 1118 002	平ネジ 11/64(40)×10	Screw 11/64(40)×10	1
303	M9 0510 050	座 全 5	Washer 5	1
908	MS 06E0 391	メス駆動レバー (組)	Knife driving lever assy.	1
304	MS 06A0 391	メス駆動レバー	Knife driving lever	1
305	M9 0325 060	メビピン φ3×13	Pin φ3×13	1
306	MS 06A0 530	取付軸	Hinged pin	9

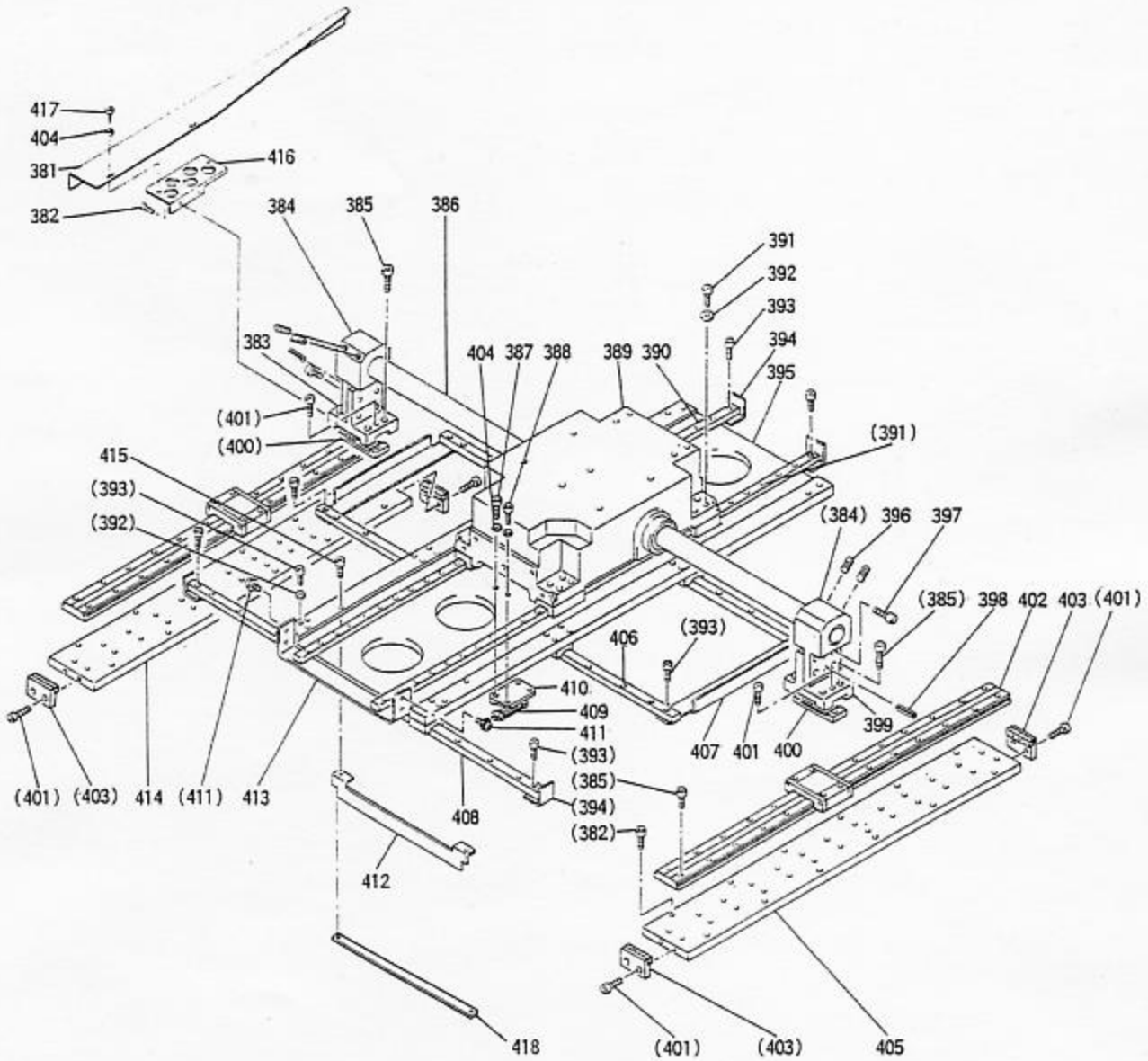
7 駆動伝達機構
DRIVE MOTION MECHANISM



7 駆動伝達機構
DRIVE MOTION MECHANISM

Fig. No.	部品コード Parts. No.	部 品 名	Description	使用個数 Amt. Req.
331	MA 30A2 364	カップリング	Coupling	1
332	M9 5004 020	六角穴付止メネジ	Screw M5×8	4
333	M9 0101 021	六角穴付ボルト	Bolt M10×25	18
334	MA 30A1 456	ベアリングユニット	Bearing unit	5
335	MA 30A0 426	上軸用サポート	Arm shaft support	1
336	M9 1013 050	座金	Washer 10	20
337	M9 1014 050	バネ座金	Spring washer 10	20
338	M9 6003 031	六角穴付ボルト	Bolt M10×25(黒)	2
339	MA 30A1 230	上軸	Arm shaft	1
340	MA 30A1 682	上下軸用シンクロプーリ	Cog pulley	2
341	M9 1651 020	六角穴付止メネジ	Screw M6×16	4
342	MA 30A2 456	ベアリングユニット	Bearing unit	1
343	MA 30A7 339	上軸検出器カバー	Arm shaft cover	1
344	M9 6004 031	検出器防護ボルト	Protect detector	4
345	M9 8081 021	六角穴付ボルト	Bolt M12×45	2
346	M9 3010 050	座金	Washer 12	2
347	M9 1013 053	バネ座金	Spring washer 12	2
348	M9 0104 021	六角穴付ボルト	Bolt M10×30	4
349	MA 30A2 682	テンション用シンクロプーリ	Cog pulley	2
350	MA 30A3 456	ベアリング	Ball bearing	4
351	M9 0332 065	穴用C形止メ輪	C-type retaining ring 28	2
352	MA 30A2 352	テンションカラー	Tension collar	2
353	MA 30A5 780	テンションホルダー	Tension holder-(2)	1
354	MA 30A3 523	歯形ベルト	Cog belt	1
355	MA 30A5 682	Vプーリ	V-type pulley-(T60)	1
356	MA 30A0 777	Vベルト	V-belt	1
357	M9 1650 020	六角穴付止メネジ	Screw M6×8	8
358	MA 30A3 682	Vプーリ	V-type pulley-(T127)	1
360	M9 0106 021	六角ボルト	Bolt M10×30	3
361	M9 1002 053	バネ座金	Spring washer 10	3
362	M9 3011 050	座金	Washer	3
363	MA 30A0 450	下軸	Hock shaft	1
364	MA 36A6 780	テンションホルダー	Tension holder-(1)	1
365	MA 30A4 682	下軸シンクロプーリ	Cog pulley	2
366	MA 30A4 523	歯形ベルト	Cog belt	1
367	MA 30A1 743	上軸ビロープレート	Bearing unit adapter	1

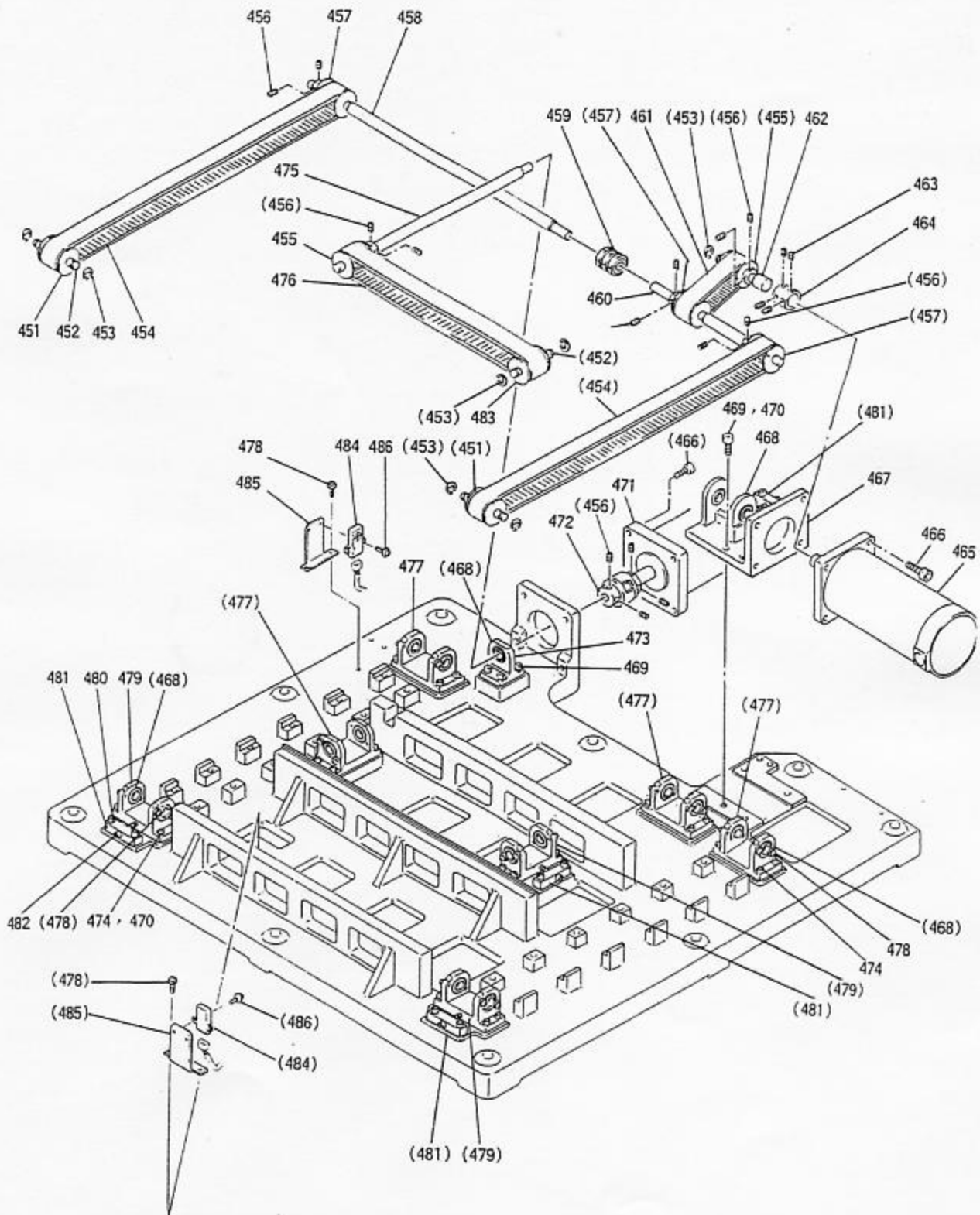
⑧ X-Yテーブル機構 (I)
 X-Y TABLE MECHANISM (I)



8 X-Y テーブル機構 (I)
X-Y TABLE MECHANISM (I)

Fig. No.	部品コード Parts.No.	部 品 名	Description	使用個数 Amt. Req.
381	MB 30A1 407	Y軸検出板	Detector plate (Y)	1
382	M9 5002 017	セフティソケット M5×12	Bolt M5×12	26
383	MA 30A2 780	ホルダー (L)	Holder (L)	1
384	MA 30A0 692	ハウジング	Housing	2
385	M9 4007 017	セフティソケット M4×12	Bolt M4×12	18
386	MA 30A0 921	リニアブッシング (組)	Linear bushing assy.	1
387	M9 4010 017	セフティソケット M4×25	Bolt M4×25	2
388	M9 4011 017	セフティソケット M4×20	Bolt M4×20	2
389	MA 30A0 957	Y移動レース	Y-Movable race	1
390	MA 30A8 920	Y軸リニアウェイ	Y-Linear way	2
391	M9 4005 017	セフティソケット M3×10	Bolt M3×10	44
392	M9 0317 050	座金 3	Washer 3	24
393	M9 4012 017	セフティソケット M3×8	Bolt M3×8	24
394	MA 30A0 477	X軸ストッパ (B)	X-Stopper (B)	4
395	MA 30A1 957	X移動レース	X-Movable race	1
396	M9 5006 020	六角穴付止メネジ M5×12	Screw M5×12	4
397	M9 5004 017	セフティソケット M5×16	Bolt M5×16	8
398	M9 0506 064	スプリングピン 5×22	Spring pin	2
399	MA 30A3 780	ホルダー (R)	Holder (R)	1
400	MA 35A0 781	ベルト押工	Belt clamper	2
401	M9 4001 017	セフティソケット M4×10	Bolt M4×10	12
402	MA 30A6 920	リニアウェイ	Linear way	2
403	MA 30A0 845	メカダンパ	Mechanical damper	4
404	M9 0421 050	座金 4	Washer 4	4
405	MA 30A0 922	リニア取付板 (R)	Linear way adapter (R)	1
406	M9 4009 017	セフティソケット M3×12	Bolt M3×12	36
407	MA 30A2 477	X軸ストッパ (A)	X-Stopper (A)	2
408	MA 30A7 920	X軸リニアウェイ	X-Linear way	3
409	MA 30A0 778	ベルト押工	Belt clamper	1
410	MB 30E0 476	スペーサ	Spacer	1
411	M9 0859 004	SW-PW付ブラマイナベネジM3×6	Screw M3×6	4
412	MB 30A0 407	X軸検出板	Detector plate (X)	1
413	MA 30A1 477	Y軸ストッパ	Y-Stopper	1
414	MA 30A1 922	リニア取付板 (L)	Linear way adapter (L)	1
415	M9 4006 017	セフティソケット M4×16	Bolt M4×16	2
416	MB 30A4 601	Y軸取付板	Bracket	1
417	M9 4008 017	セフティソケット M4×6	Bolt M4×6	2
418	MB 30A1 601	取付板	Bracket	1

9 X-Yテーブル機構 (II)
X-Y TABLE MECHANISM (II)

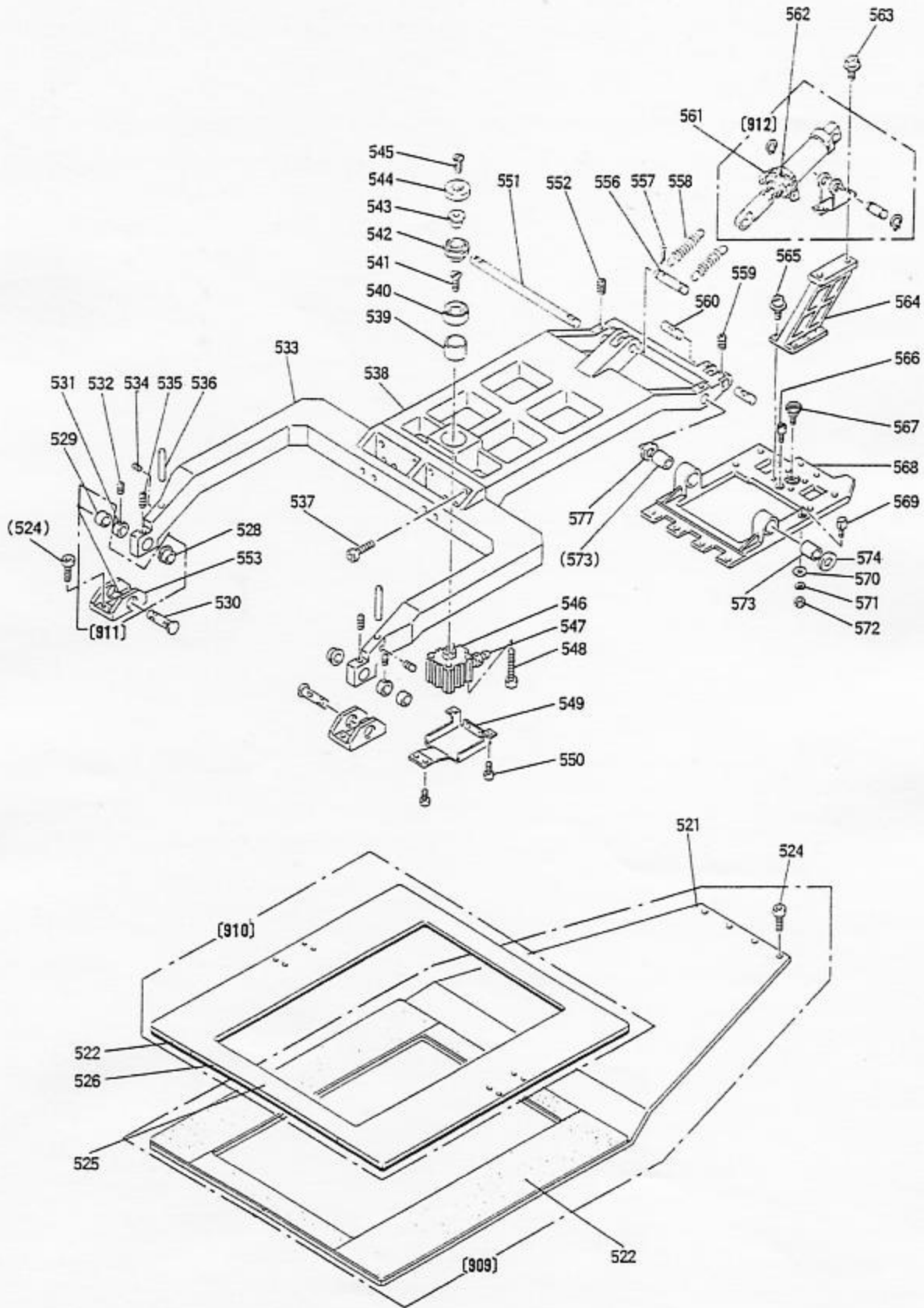


9 X-Y テーブル機構 (II)
X-Y TABLE MECHANISM (II)

Fig. No.	部品コード Parts.No.	部品名	Description	使用個数 Amt. Req.
451	MA 30A0 767	ベルト車 (A)	Cog pulley (A)	2
452	MS 13A5 454	軸	Shaft	3
453	M9 0604 065	E形止メ輪 8	E-type retaining ring 8	6
454	MA 30A0 523	歯形ベルト (Y軸)	Cog belt (Y)	2
455	MB 45A0 767	ベルト車 (B)	Cog pulley (B)	2
456	M9 6001 001	六角穴付止メネジ M6×8	Screw M6×8	14
457	MB 30A0 767	ベルト車 (B)	Cog pulley (B)	3
458	MA 30A0 454	軸 (B)	Shaft (B)	1
459	MA 30A0 364	カップリング	Coupling	1
460	MA 30A1 454	軸 (A)	Shaft (A)	1
461	MB 30A0 523	歯形ベルト (Y軸)	Cog belt (Y)	1
462	MB 35A0 390	Y駆動軸	Y-Drive shaft	1
463	M9 6002 001	六角穴付止メネジ M6×6	Screw M6×6	4
464	MB 30A0 750	ブッシュ	Bushing	1
465	M9 5054 095	ステッピングモータ (Y軸)	Motor complete (Y)	1
466	M9 6007 017	セフティソケット M6×30	Bolt M6×30	8
467	MB 30A0 603	モータ取付台	Motor bracket	1
468	MS 02A2 456	ベアリング	Ball bearing	17
469	M9 5006 017	セフティソケット M5×22	Bolt M5×22	4
470	M9 0512 050	座金 5	Washer 5	16
471	M9 5055 095	ステッピングモータ (X軸)	Motor complete(X)	1
472	MB 30A0 364	カップリング	Coupling	1
473	MA 35A1 758	ブラケット	Bracket	1
474	M9 5004 017	セフティソケット M5×16	Bolt M5×16	28
475	MB 30A0 390	X駆動軸	X-Drive shaft	1
476	MA 30A2 523	歯形ベルト (X軸)	Cog belt (X)	1
477	MA 30A0 758	ブラケット	Bracket	4
478	M9 1071 004	SW-PW付ブラマイナベネジM4×8	Screw M4×8	34
479	MA 35A6 758	ブラケット	Bracket	3
480	M9 5004 017	セフティソケット M5×16	Bolt M5×16	8
481	MA 30A0 751	テンションブロック	Tension block	4
482	M9 5030 021	六角穴付ボルト M5×30	Bolt M5×30	4
483	MB 62A0 767	ベルト車	Cog pulley	1
484	MB 60A0 406	検出器	Detector	2
485	MB 60A0 408	検出器	Detector bracket	2
486	M9 0861 004	SW-PW付ブラマイナベネジM3×8	Screw M3×8	4

㊦ 外押え機構

WORK HOLDER MECHANISM



10 外押え機構
WORK HOLDER MECHANISM

Fig. No.	部品コード Parts. No.	部 品 名	Description	使用個数 Amt. Req.
909	MA 30E0 272	下 押 エ 板 (組)	Lower clamp plate assy.	1
521	MA 30A4 272	下 押 エ 板	Lower clamp plate	1
522	MB 30E1 691	バ ッ キ ン	Clamp pad	2
524	M9 5005 017	セ フ ティ ソ ケ ッ ト M5×10	Screw M5×10	12
910	MA 30E0 257	上 上 押 エ 板 (組)	Upper clamp plate assy.	1
525	MA 30A3 257	上 上 押 エ 板	Upper clamp plate	1
526	MB 30E0 691	バ ッ キ ン	Clamp pad	1
911	MA 30A4 456	軸 受 台 (組)	Shaft supporter	2
528	MA 30A2 750	ツ バ 付 ブ ッ シ ュ	Bushing	2
529	MA 30A3 750	ツ バ 付 ブ ッ シ ュ	Bushing	2
530	MA 30A4 454	ツ バ 付 軸	Shaft	2
531	MA 30A3 352	カ ラ	Collar	2
532	M9 1050 020	六 角 穴 付 止 メ ネ ジ M4×5	Screw M4×5	4
533	MA 30A0 273	押 エ 腕 (前)	Clamp frame (front)	1
534	M9 5007 020	六 角 穴 付 止 メ ネ ジ M5×5	Screw M5×5	2
535	M9 5016 021	六 角 穴 付 止 メ ネ ジ M5×10	Screw M5×10	2
536	M9 7014 060	ピ ン	Pin	2
537	M9 5008 017	セ フ ティ ソ ケ ッ ト M5×25	Bolt M5×25	8
538	MA 30A1 273	押 エ 腕 (後)	Clamp frame (rear)	1
539	MA 30A4 750	ツ バ 付 ブ ッ シ ュ	Bushing	1
540	MA 30A5 750	ス ラ イ ド ブ ッ シ ュ	Slide bushing	1
541	M9 8001 037	P サ ラ ネ	Screw M8×10	1
542	MA 30A5 456	球 面 軸 受	Bearing	1
543	MA 30A6 750	イ ン ナ ー ブ ッ シ ュ	Inner bushing	1
544	MA 30A0 457	滑 動 子	Slider	1
545	M9 1500 010	P サ ラ ネ	Screw M5×12	1
546	MA 30A4 434	エ ア シ リ ン ダ	Air cylinder	1
547	MA 30A0 716	ハ ー フ ユ ニ オ ン ト	Connector	1
548	M9 5001 017	セ フ ティ ソ ケ ッ ト M5×20	Bolt M5×20	4
549	MA 30A7 339	シ リ ン ダ カ バ ー	Cylinder cover	1
550	M9 0530 037	SW-PW付Pナベネジ	Screw M5×8	4
551	MS 05A3 454	外 押 エ 回 転 軸	Shaft	1
552	M9 5006 020	六 角 穴 付 止 メ ネ ジ M5×12	Screw M5×12	2
553	MA 30A6 456	軸 受 台	Shaft supporter	2
556	M9 7015 060	ナ ッ ク ル ピ ン	Pin	1
557	M9 0108 062	割 ビ	Pin	2
558	MA 30A0 700	コ ー イ ル バ ネ	Spring	2
559	M9 5016 021	六 角 穴 付 止 メ ネ ジ M5×10	Screw M5×10	2
560	M9 0803 060	ピ ン	Pin	2
912	MA 30A5 434	エ ア シ リ ン ダ	Air cylinder	1
561	MA 30A0 708	バ ネ カ ケ ガ ネ	Spring supporter	1
562	M9 5022 045	六 角 ナ ッ ト M32	Nut M32	1
563	M9 8003 017	セ フ ティ ソ ケ ッ ト M8×16	Bolt M8×16	2
564	MA 30A0 483	CYL ス タ ン ド	Cylinder stand	1
565	M9 5001 017	セ フ ティ ソ ケ ッ ト M5×20	Bolt M5×20	2
566	M9 8001 033	ピ ン ネ	Pin screw	1
567	M9 8001 015	平 ネ ジ 段 付	Screw	1
568	MA 30A3 603	下 押 エ 取 付 台	Base	1
569	MS 05A4 454	特 殊 軸	Shaft	1
570	M9 0816 050	座 金 8	Washer 8	1
571	M9 0802 053	バ ネ 座 金 8	Spring washer 8	1
572	M9 2008 045	ナ ッ ト M8	Nut M8	1
573	MS 05A0 750	ブ ッ シ ュ	Bushing	2
574	M9 3012 050	ス ペ ー サ (3.0t)	Spacer (3.0t)	1
577	M9 3013 050	ス ペ ー サ (3.1t)	Spacer (3.1t)	1

11 給油機構

OIL LUBRICATION MECHANISM

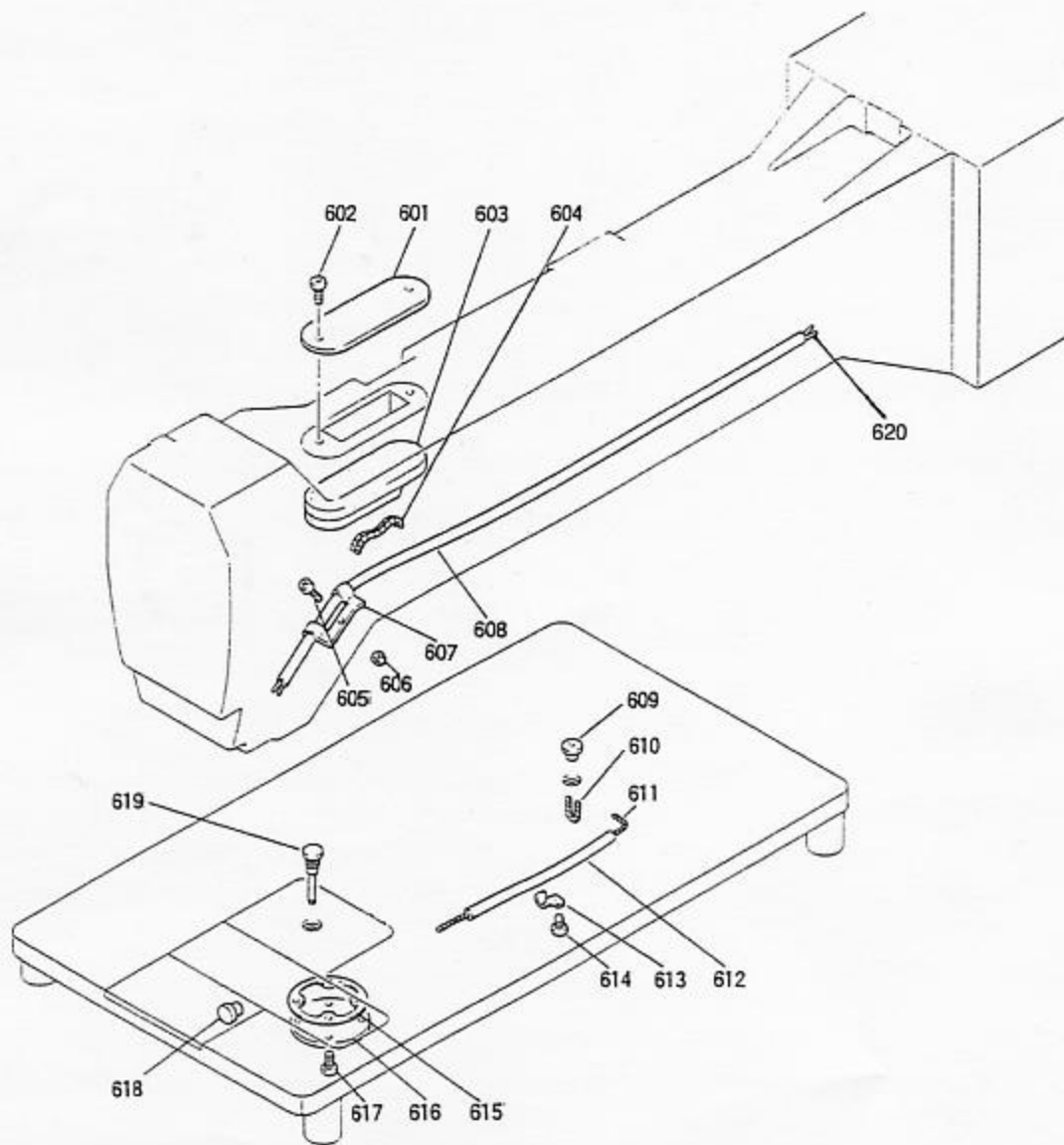
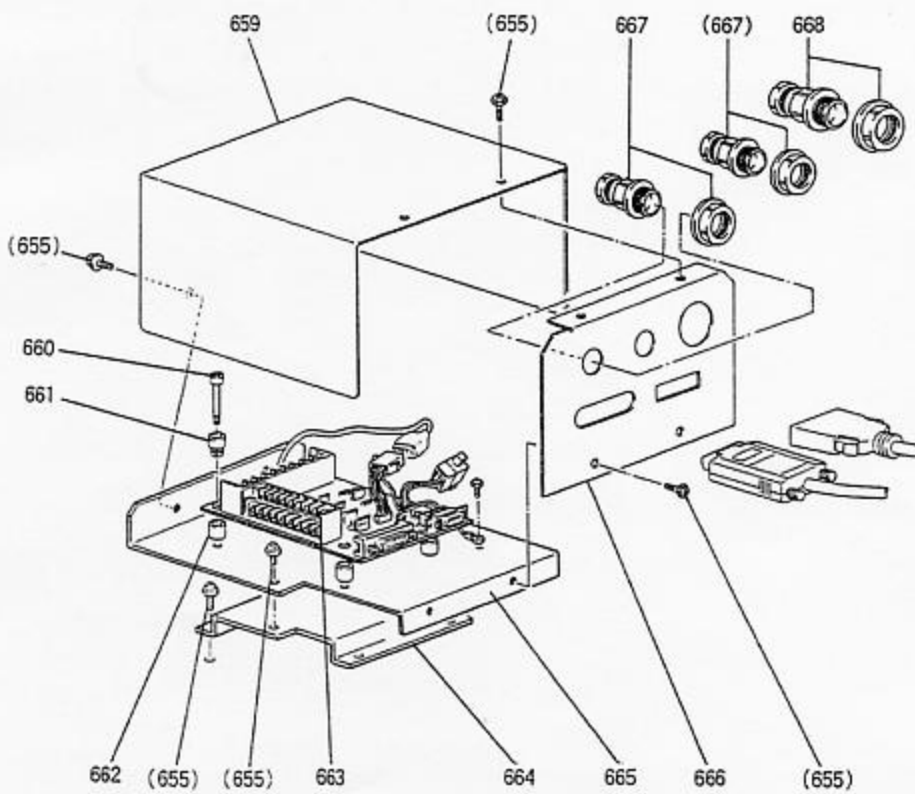
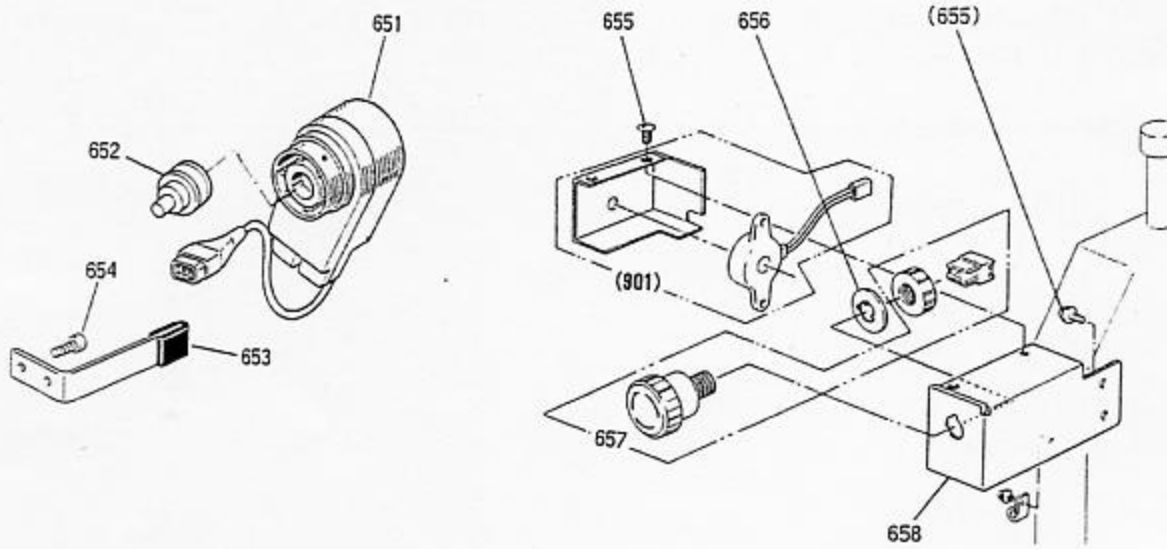


Fig. No.	部品コード Parts.No.	部 品 名	Description	使用個数 Amt. Req.
601	MV 11A0 134	油 蓋	Oil cover	1
602	M9 1113 004	ブ ラ マ イ ネ ジ	Screw $1\frac{1}{64}(40)\times 7$	2
603	MS 06A0 740	フ ェ ル ト	Felt	1
604	MF 10E2 142	油 ヒ モ	Oil wick $\phi 2.5\times 100$	1
605	M9 0918 002	平 ネ ジ	Screw $\frac{3}{64}(40)\times 23$	1
606	M9 0901 045	ナ ッ ト	Nut $\frac{3}{64}(40)$	1
607	MG 23C0 689	パ イ プ ホ ル ダ	Pipe holder	1
609	MN 10A4 742	オ イ ル カ ッ プ	Oil cap	1
610	MF 10E2 148	油 ヒ モ	Oil wick $\phi 2.5\times 65$	1
611	MN 70E0 148	油 ヒ モ	Oil wick $\phi 2.5\times 270$	1
612	MG 23A0 731	ビ ニ ー ル パ イ プ	Oil pipe $\phi 3\times 265$	1
613	MF 10A0 689	パ イ プ ホ ル ダ	Oil pipe holder	1
614	M9 1110 002	平 ネ ジ	Screw $1\frac{1}{64}(40)\times 8$	1
615	MN 10A1 691	パ ッ キ ン	Gasket	1
616	MN 10A3 742	フ タ	Cover	1
617	M9 1118 002	平 ネ ジ	Screw $1\frac{1}{64}(40)\times 10$	4
618	M9 0740 080	ゴ ム 栓	Rubber plug $\phi 7.4$	1
619	MS 06A0 250	オ イ ル ゲ ー ジ	Oil gauge	1
620	MG 23C0 400	油 ヒ モ	Oil wick $\phi 1.5\times 1080$	3

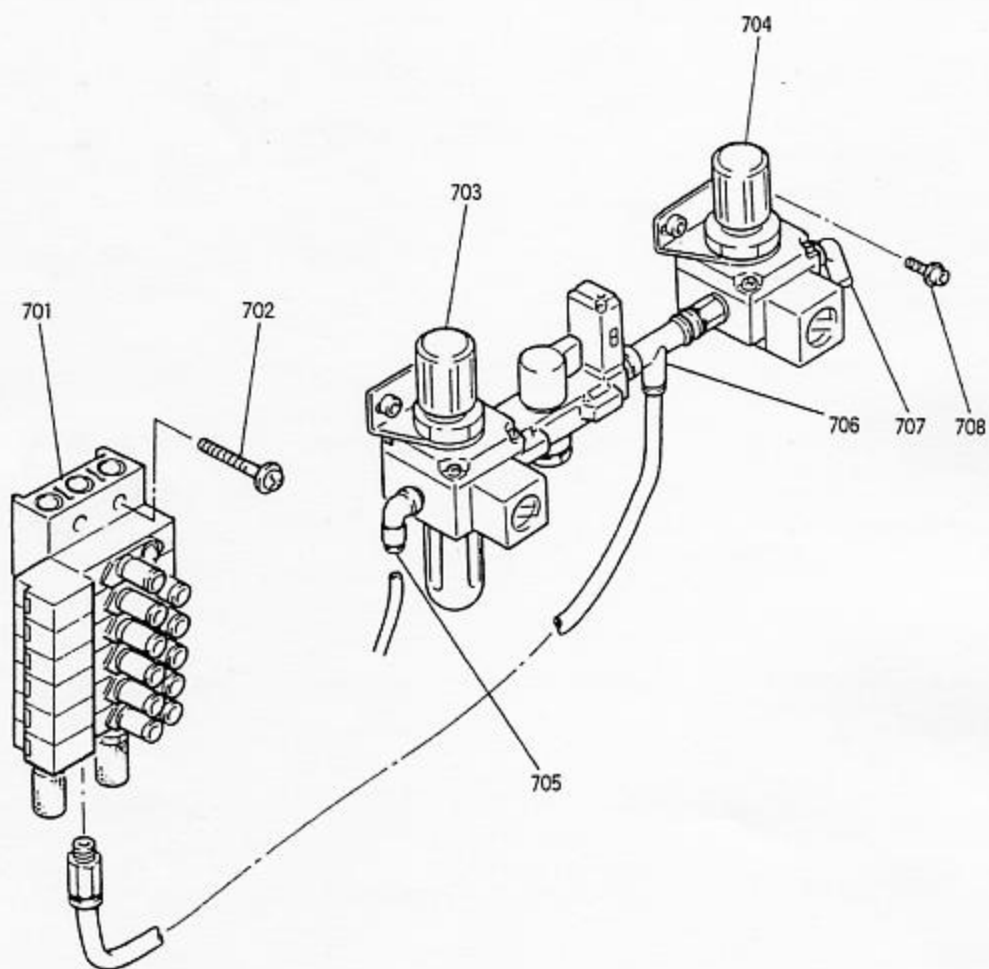
12 配線関係
CABLE COMPONENT



12 配線関係
CABLE COMPONENT

Fig. No.	部品コード Parts.No.	部 品 名	Description	使用個数 Amt. Req.
651	MB 18E0 406	検出器	Detector complete	1
652	K14M09022805	検出器取付アダプタ	Adapter	1
653	MA 30E0 802	回り止め	Stopper	1
654	M9 4008 021	六角穴付ボルト	Bolt M4 × 10	1
655	M9 1054 004	SW-PW付ブラマイナベネジM4 × 8	Screw M4 × 8	16
656	MB 60A0 915	回り止めリング	Snap ring	1
657	MB 30E0 270	押しボタンスイッチ	Halt switch assy.	1
658	MB 30A2 601	取付板	Bracket	1
659	MB 50A3 339	P板カバー	Cover	1
660	M9 1057 004	SW-PW付ブラマイナベネジM4 × 20	Screw M4 × 20	4
661	MB 60A0 366	キャップ	Screw adapter	4
662	MB 60A2 352	スペーサ	Spacer	4
663	M9 5003 096	プリント基板	Print circuit board	1
664	MB 30A3 601	サポート	Adapter	1
665	MB 45A3 601	P板ステー	Adapter	1
666	MB 60A5 601	コネクタ取付板	Connector panel	1
667	MB 60A3 780	コードブッシュ	Cord holder	2
668	MB 60A4 780	コードブッシュ	Cord holder	1

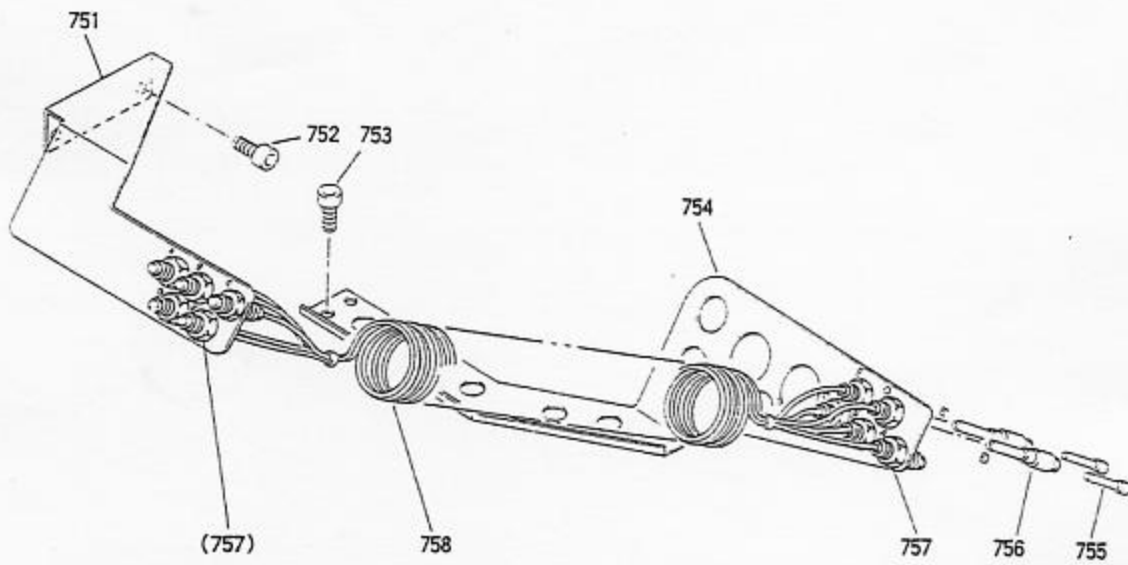
13 空气压制御装置 (I)
PNEUMATIC CONTROL UNIT (I)



13 空気圧制御装置 (I)
PNEUMATIC CONTROL UNIT (I)

Fig. No.	部品コード Parts.No.	部 品 名	Description	使用個数 Amt. Req.
701	MB 30E0 599	電磁弁 (組)	Solenoid valve assy.	1
702	M9 4010 017	セフティソケット M4 × 25	Bolt M4 × 25	4
703	MB 30E0 963	フィルタ・レギュレータ .. (組)	Filter · regulator complete	1
704	MB 30A0 963	レギュレータ	Regulator	1
705	MA 20A8 571	ワンタッチ継手	Connector	1
706	MB 30A0 571	チーズユニオン	Connector	1
707	MA 30A3 571	ワンタッチ継手	Connector	1
708	M9 5005 017	セフティソケット M5 × 10	Bolt M5 × 10	

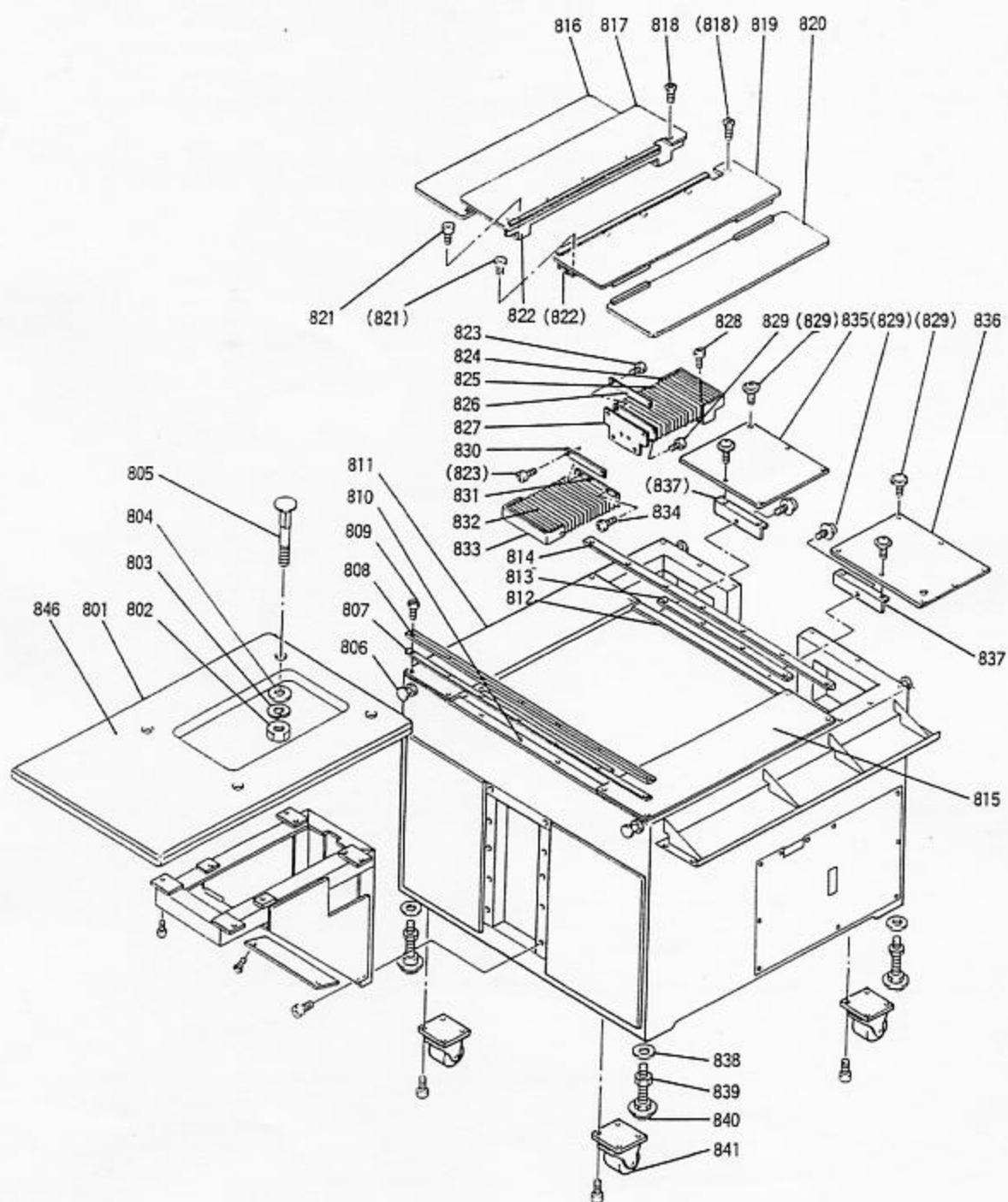
14 空気圧制御装置 (III)
PNEUMATIC CONTROL UNIT (III)



14 空気圧制御装置 (Ⅱ)
PNEUMATIC CONTROL UNIT (Ⅱ)

Fig. No.	部品コード Parts No.	部 品 名	Description	使用個数 Amt. Req.
751	MA 30A0 809	マニホールド (1)	Manifold-(1)	1
752	M9 5002 017	セフティソケット M5×12	Bolt M5×12	2
753	M9 5002 017	セフティソケット M5×12	Bolt M5×12	4
754	MA 30A1 809	マニホールド (2)	Manifold-(2)	1
755	MA 30A0 757	プラグ	Plug	2
756	MA 30A0 964	レジュース	Reducer	2
757	MA 30A5 571	ワンタッチ継手	Connctor	10
758	MA 30A1 567	コイルチューブ	Coil tube	1

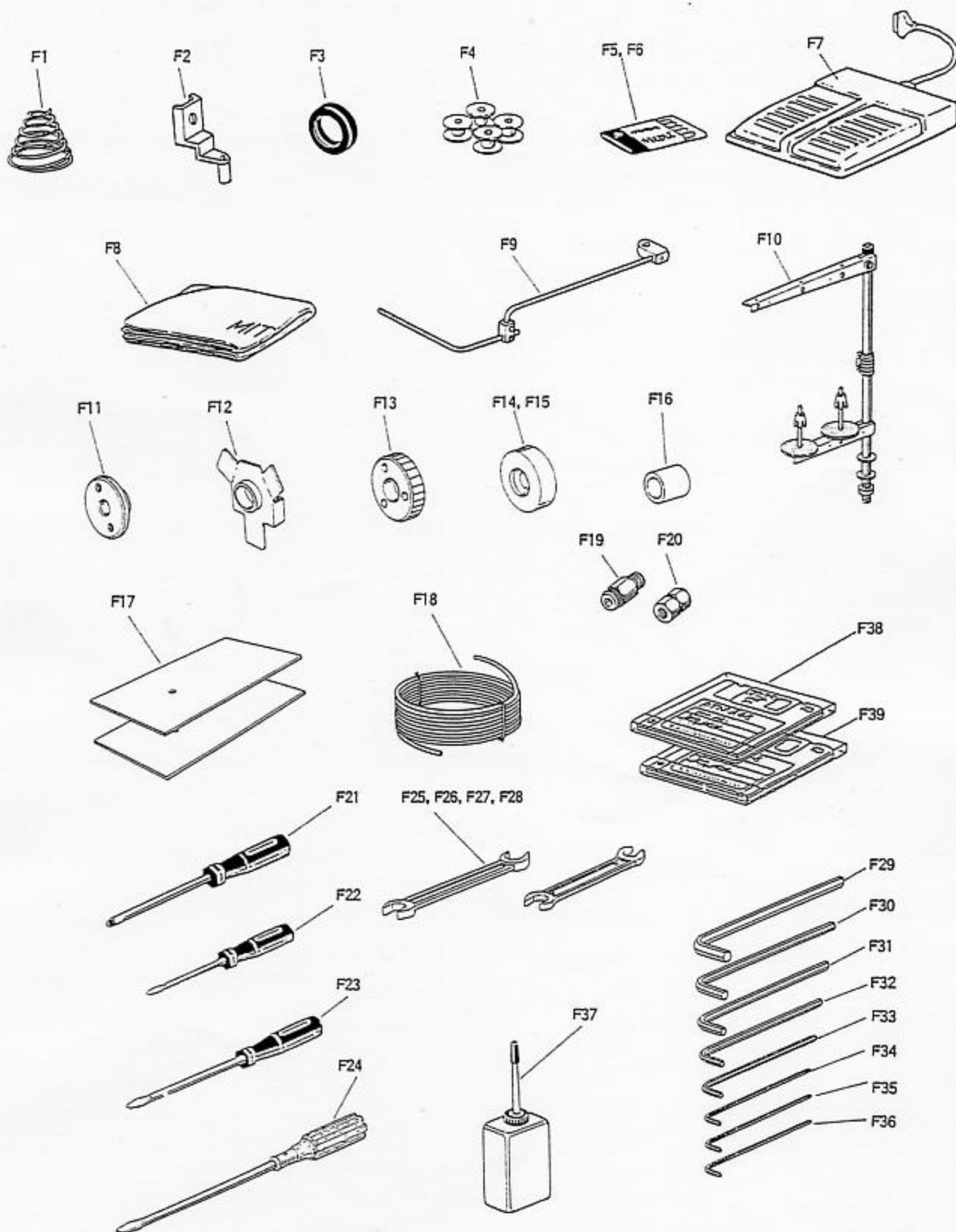
15 テーブル関係
TABLE & STAND



15 テーブル関係
TABLE & STAND

Fig. No.	部品コード Parts. No.	部 品 名	Description	使用個数 Amt. Req.
801	MA 30A0 595	天 板	Table top	1
802	M9 2008 045	ナ ッ ト M8	Nut M8	4
803	M9 0108 053	バ ネ 座	Spring washer 8	4
804	M9 0811 050	座 金	Washer 8	4
805	M9 8004 022	取 付 ボ ル ト M8X70	Bolt M8X70	4
806	MA 30A0 755	吊 リ フ ッ ク	Hook	4
807	MA 30A0 476	ス カ バ ー サ (F)	Spacer (F)	1
808	MA 30A0 359	カ バ ー ガ イ ド (F-UP)	Cover guide (F-UP)	1
809	M9 1132 002	平 ネ ジ 11/64(40)X12	Screw 11/64(40)X12	14
810	MA 30A0 747	ブ リ ッ ジ (F)	Bridge (F)	1
811	MA 30A1 339	X-Y カ バ ー (L)	X-Y cocver (L)	1
812	MA 30A1 747	ブ リ ッ ジ (R)	Bridge (R)	1
813	MA 30A1 476	ス ペ ー サ	Spacer	1
814	MA 30A1 359	カ バ ー ガ イ ド (R)	Cover guide	1
815	MA 30A0 339	X-Y カ バ ー (R)	X-Y cover (R)	1
816	MA 30E2 339	X カ バ ー 組 立	X-cover assy	1
817	MA 30E4 339	X カ バ ー 組 立	X-cover assy	1
818	M9 1064 004	P 皿 ネ ジ M4X6	Screw M4X6	10
819	MA 30E3 339	X カ バ ー 組 立	X-cover assy	1
820	MA 30E1 339	X カ バ ー 組 立	X-cover assy	1
821	M9 1071 004	SW-MW付ブラマイナベネジ M4X8	Screw M4X8	8
822	MA 30E0 603	X カ バ ー 取 付 台 (組)	X-cover stand assy	2
823	M9 1058 004	SW-PW付ブラマイナベネジ M3X6	Screw M3X6	12
824	MA 30A0 602	ジ ャ バ ラ 取 付 金 具	Shutter adapter	1
825	MA 30A0 458	ジ ャ バ ラ (R)	Shutter (R)	1
826	MA 30A0 257	押 エ 板	Shutter holder	1
827	MA 30A0 780	ホ ル ダ ー	Holder	1
828	M9 1064 004	P 皿 ネ ジ M4X6	Screw M4X6	4
829	M9 1071 004	SW-MW付ブラマイナベネジ M4X8	Screw M4X8	14
830	MA 30A1 257	押 エ 板	Shutter Holder	2
831	MA 30A1 780	ホ ル ダ ー	Holder	1
832	MA 30A1 458	ジ ャ バ ラ (F)	Shutter (F)	1
833	MA 30A0 601	ジ ャ バ ラ 取 付 板	Shutter adapter	1
834	M9 1064 004	P 皿 ネ ジ M4X6	Screw M4X6	4
835	MA 30A2 339	リ ア カ バ ー (L)	Rear cover (L)	1
836	MA 30A3 339	リ ア カ バ ー (R)	Rear cover (R)	1
837	MA 30A0 361	L 形 金 具	L-bracket	2
838	M9 2002 050	座 金 20	Washer 20	4
839	M9 5021 045	ナ ッ ト M20	Nut M20	4
840	MA 35A0 166	レベルアジャスター	Adjustor	4
841	MA 30A0 368	キ ャ ス タ ー	Castor	4
846	MA 30A0 797	保 護 フ ィ ル ム	Slide plate guard film	1

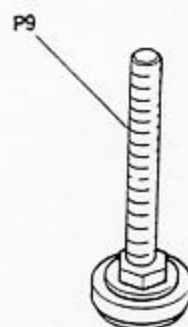
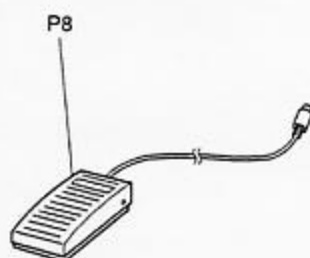
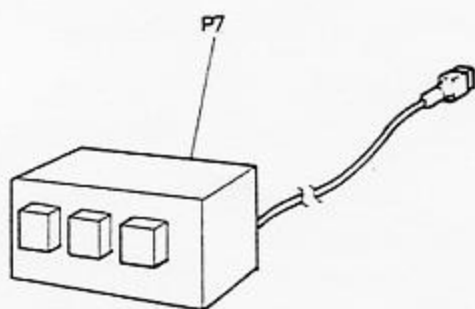
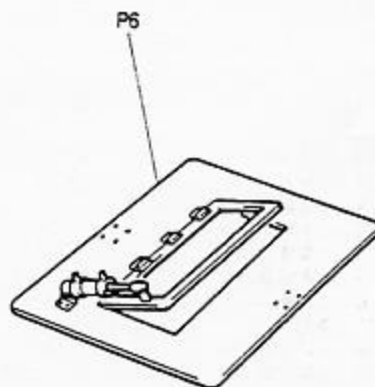
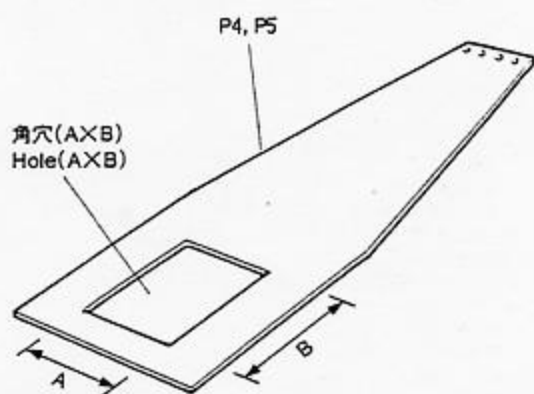
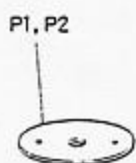
16 付属品
ACCESSORIES



16 付属品
ACCESSORIES

Fig. No.	部品コード Parts.No.	部 品 名	Description	使用個数 Amt. Req.
F1	MA 30A0 245	円錐バネ	Tension on spring	1
F2	MA 30A0 256	中押エ	Presser foot ϕ 4	1
F3	MS 03A0 417	ゴム輪	Tire	1
F4	MG 23C0 123	ボビン	Bobbin	4
F5	MG 23C0 128	ミシン針	Needle DD \times 1, #25	10
F6	MS 06A0 128	ミシン針	Needle DD \times 1, #26	10
F7	M8 60A0 FSW	フットスイッチ	Foot switch	1
F8	MA 35A0 734	ビニルカバー	Polyethylene cover	1
F9	MA 35A0 180	糸案内	Thread guide	1
F10	MF 40E0 193	糸立台 (組)	Cotton stand assy.	1
F11	MS 06A1 101	針板	Needle plate ϕ 2.8	1
F12	MS 06A0 192	板バネ	Plate spring	2
F13	MA 30A0 722	平歯車	Spur gear	1
F14	MA 30A0 496	摺動子	Slider	1
F15	M9 1500 010	P皿ネジ	Screw M5 \times 12	1
F16	MA 30A0 352	糸立台カラー	Cotton stand collar	1
F17	MA 30A0 797	保護フィルム	Slide plate guard film	2
F18	MS 06A0 567	チューブ	Tube	1
F19	MA 30A0 571	ワンタッチ継手	Connector	1
F20	MA 30A0 514	六角ソケット	Socket	1
F21	MS 05A0 608	プラスドライバー	Plus driver	1
F22	MB 02A1 608	ドライバー (小)	Screw driver (small)	1
F23	MB 02A0 608	ドライバー (中)	Screw driver (middle)	1
F24	MF 60A0 608	ドライバー (大)	Screw driver (large)	1
F25	MS 02A0 479	両口スパナ	Spanner 13 \times 17	1
F26	MM 10A1 479	両口スパナ	Spanner 10 \times 14	1
F27	MS 10A1 976	両口スパナ	Spanner 8 \times 9	1
F28	MS 10A2 976	両口スパナ	Spanner 6 \times 7	1
F29	MS 05A1 976	六角棒スパナ	Socket wrench 6	1
F30	MS 05A0 976	六角棒スパナ	Socket wrench 5	1
F31	MS 01A1 976	六角棒スパナ	Socket wrench 4	1
F32	MF 90A0 976	六角棒スパナ	Socket wrench $\frac{1}{8}$	1
F33	MS 02A2 976	六角棒スパナ	Socket wrench 3	1
F34	MS 02A1 976	六角棒スパナ	Socket wrench 2.5	1
F35	MS 02A0 976	六角棒スパナ	Socket wrench 2	1
F36	MS 10A0 976	六角棒スパナ	Socket wrench 1.5	1
F37	MF 10A0 149	油差シ	Oiler with oil	1
F38	MB 60A0 990	フロッピディスク (システム)	Floppy disk (system)	1
F39	MB 60A1 990	フロッピディスク (データ保存用)	Floppy disk (blank)	1

17 オプションパーツ
OPTION PARTS



17 オプションパーツ
POTION PARTS

Fig. No.	部品コード Parts.No.	部 品 名	Description	使用個数 Amt. Req.
P1	MS 06A1 101	針板 (φ 2.8)	Needle plate (φ 2.8)	1
P2	MS 06A2 101	針板 (φ 4.8)	Needle plate (φ 4.8)	1
P3	MS 10A0 180	糸案内	Thread guide	1
P4	MA 30A2 272	下押工板 (150 × 300)	Feed plate (hole 150 × 300)	1
P5	MA 30A3 272	下押工板 (角穴ナシ)	Feed plate (without hole)	1
P6		二段押エ (下記参照)	Two-step work holder	1
P7	M8 20A0 PSW	手元スイッチ	Hand switch	1
P8	MB 80A0 FSW	フットスイッチ	Foot switch	1
P9	MA 30A0 166	レベルアジャスタ (長尺)	Adjuster (long)	1

*二段押えは用途により寸法形状が異なりますから、ご商談の時点で仕様を打合せていただきます。
Two-step work holder of size and shape are different depending on purposes.
Specifications subject to finalizing at negotiation.