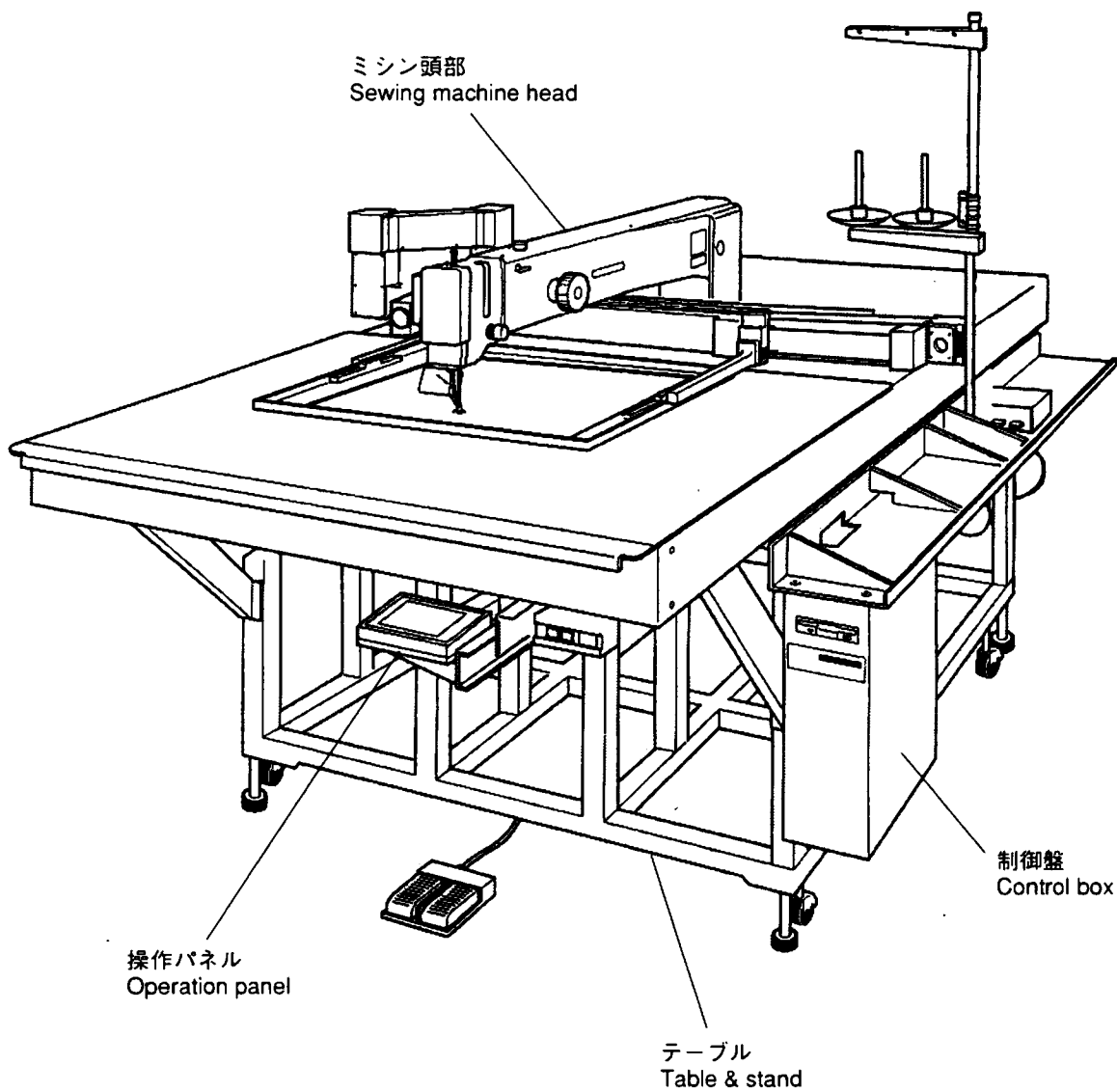


Ⓐ 全体構成
CONSTRUCTION



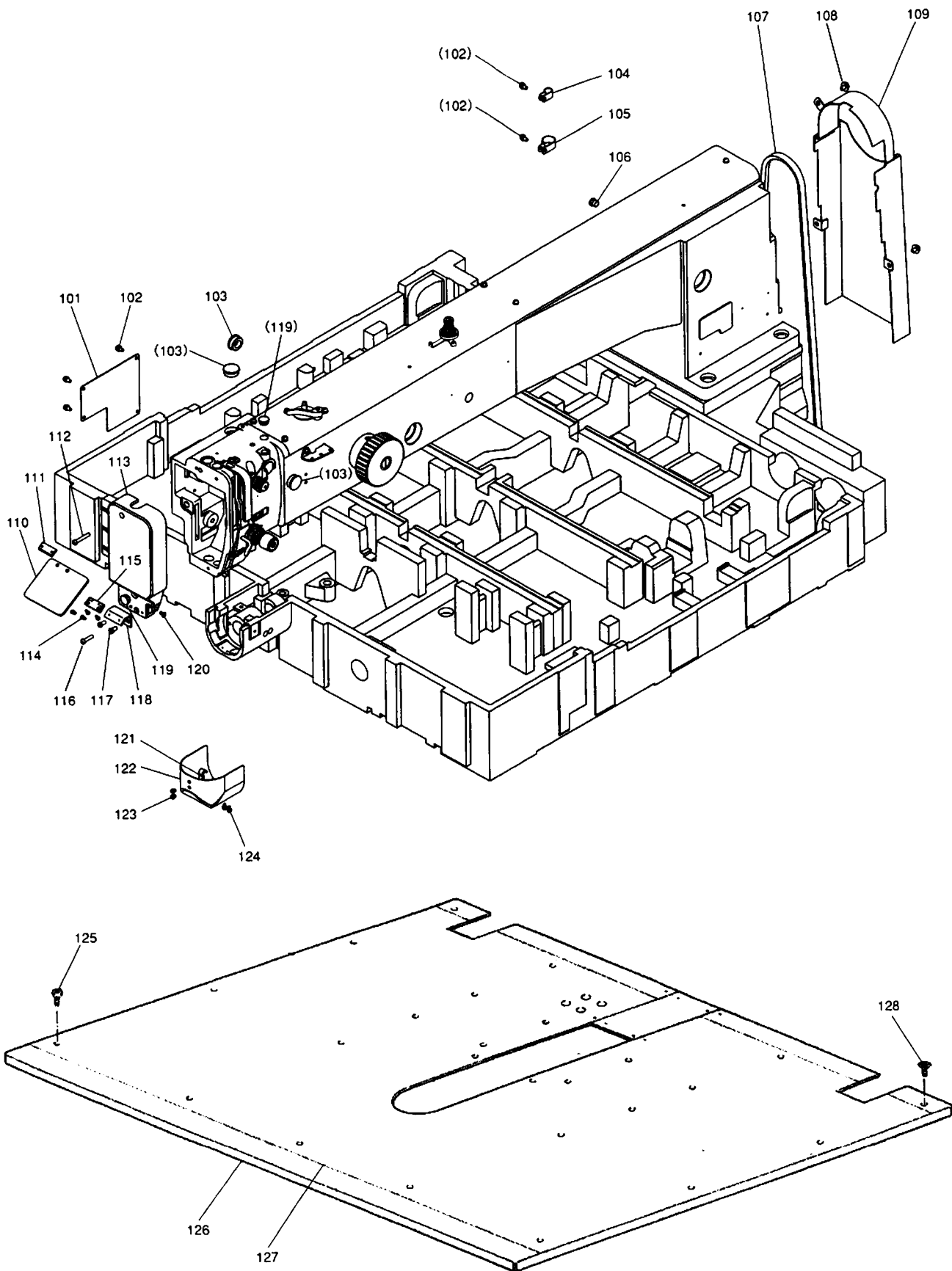
注1: モータ部分は三菱リサーボX部品カタログを参照ください。

注2: Fig.No.の採番していない部品は単体で支給することはできません。Setにて支給いたします。

Remarks 1: Concerning about the motor parts please refer to the parts catalog of MITSUBISHI LIMI SERBO X.

Remarks 2: The parts which Fig.No. are not marked are not available individually. It can be supplied with the whole component.

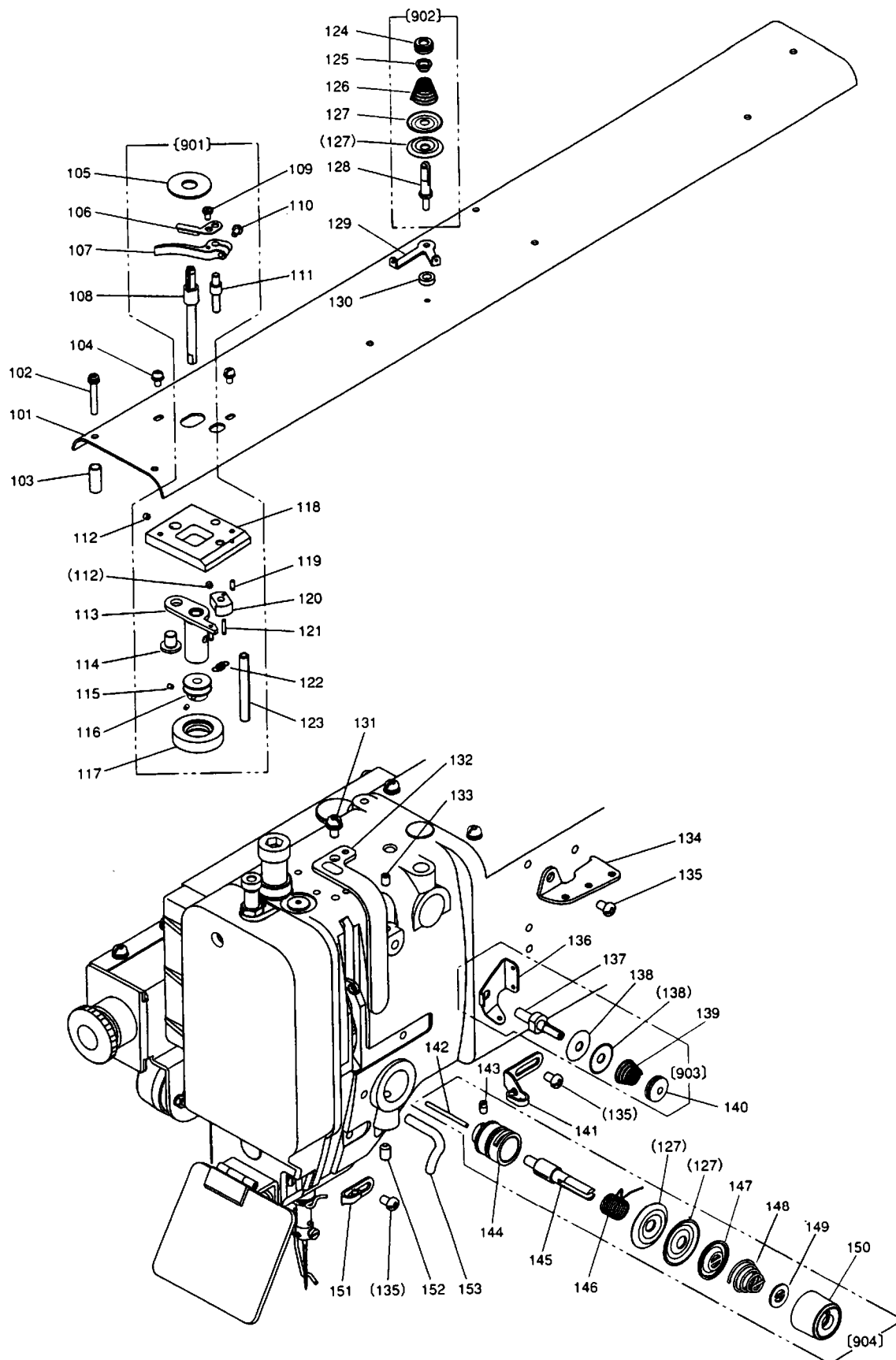
㊦ 本体関係 (I)
ARM BED & IT'S ACCESSORIES (I)



[B]本体関係(I)
ARM BED & IT'S ACCESSORIES(I)

| Fig no. | 変更 Mod. | 部品コード Parts no. | 品 名 | Description | 数量 | |
|------------|------------|--------------------|---------------------|--------------------|-------------------|-------|
| | | | | | Amt. Req. 5050 | 10050 |
| B 101 | ME10A0742 | | フタ | Cover | 1 | 1 |
| B 102 | M91054004 | | SW-PWフライナネジ M4X8 | Screw M4X8 | 12 | 12 |
| B 103 | M91910080 | | ゴムセン φ19 | Rubber plug φ19 | 3 | 3 |
| B 104 | MN60A0620 | | ナイロンクリップ AB-5N | Nylon clip AB-5N | 7 | 7 |
| B 105 | MB60A1620 | | ナイロンクリップ AB-8N | Nylon clip AB-8N | 1 | 1 |
| B 106 | M90883080 | | ゴムセン φ8.8 | Rubber plug φ8.8 | 1 | 1 |
| B 107 | MB62A0777 | | Vベルト M46 | V belt M46 | 1 | 1 |
| B 108 | M91300004 | | SW-MWフライナネジ M5X8 | Screw M5X8 | 3 | 3 |
| B 109 | MB35E0776 | | ベルトカバー | Belt cover | 1 | 1 |
| B 110 | MS01A0160 | | アイガード | Eye guard | 1 | 1 |
| B 111 | MS01A0477 | | スツパ | Adapter | 1 | 1 |
| B 112 | M90447037 | | フライナネジ M4X25 | Screw M4X25 | 1 | 1 |
| B 113 | ME10E1830 | | メンタ | Face cover | 1 | 1 |
| B 114 | M90806002 | | ヒラネジ 1/8(44)X6 | Screw 1/8(44)X6 | 4 | 4 |
| B 115 | MS01A1739 | | ヒンジ | Hinge | 1 | 1 |
| B 116 | M91079004 | | フライナネジ M4X16 | Screw M4X16 | 1 | 1 |
| B 117 | M91110002 | | ヒラネジ 11/64(40)X8 | Screw 11/64(40)X8 | 2 | 2 |
| B 118 | MB60A0601 | | アイガードトリツケイタ | Eye guard bracket | 1 | 1 |
| B 119 | M91182080 | | ゴムセン φ11.8 | Rubber plug φ11.8 | 2 | 2 |
| B 120 | M90909003 | | マルヒラネジ 9/64(40)X6 | Screw 9/64(40)X6 | 1 | 1 |
| B 121 | MS01A0361 | | カケガネ | Latch | 1 | 1 |
| B 122 | MB60E6339 | | シリンダーカバー | Cylinder cover | 1 | 1 |
| B 123 | M90906003 | | マルヒラネジ 9/64(40)X3.2 | Screw 9/64(40)X3.2 | 2 | 2 |
| B 124 | M90859004 | | SW-PWフライナネジ M3X6 | Screw M3X6 | 2 | 2 |
| B 125 | M90992002 | | ヒラネジ M4X8 | Screw M4X8 | 25 | 54 |
| B 126 | MB50E0470 | | スベリイタ | Slide plate | 1 | * |
| B 126 | MB15E0470 | | スベリイタ | Slide plate | * | 1 |
| B 127 | MB50A0797 | | ホコフィルム | Film sheet | 1 | * |
| B 127 | MB15A0797 | | ホコフィルム | Film sheet | * | 1 |
| B 128 | M91064004 | | サラネジ M4X6 | Screw M4X6 | 36 | 36 |

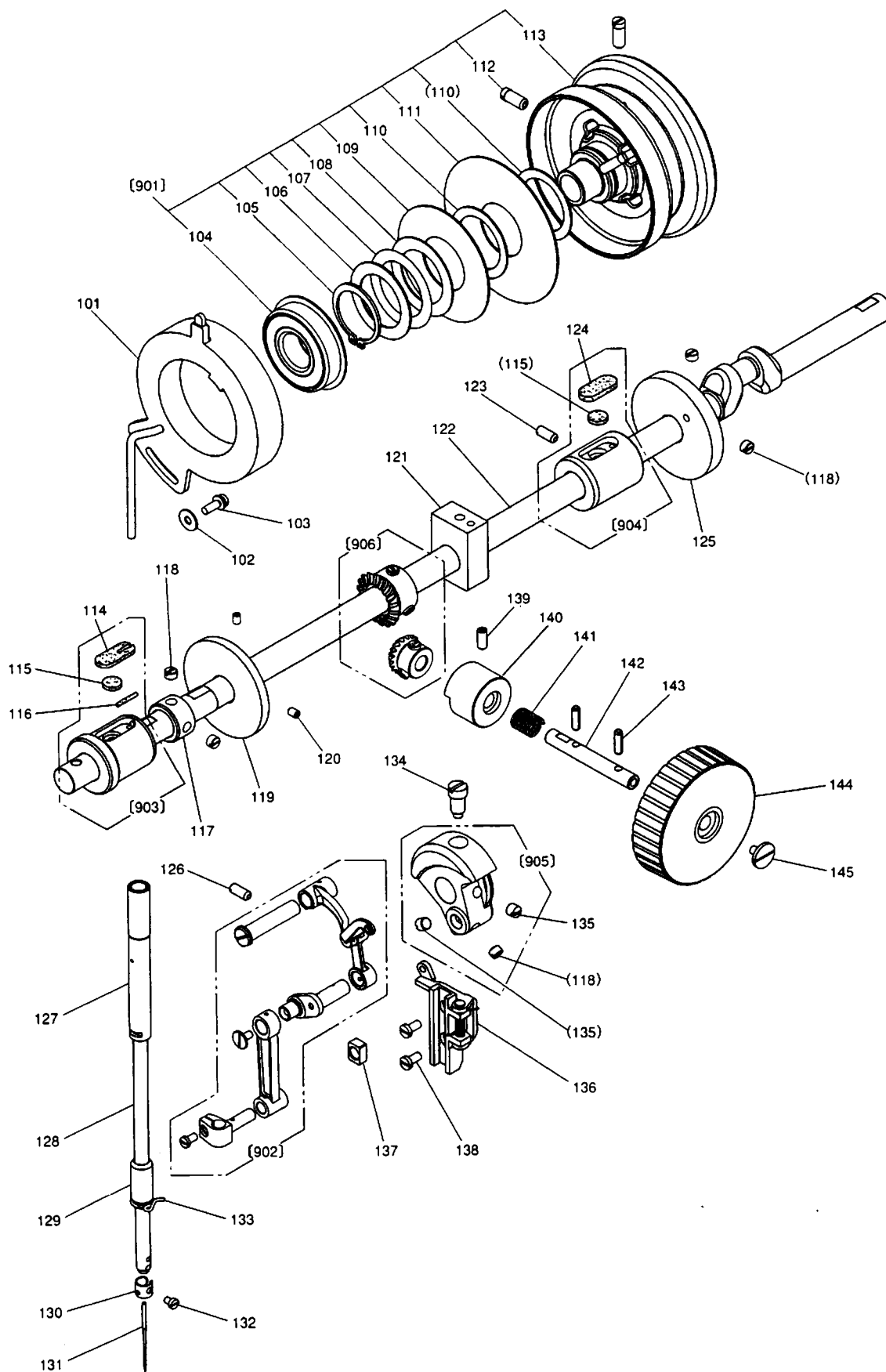
㊦ 本体関係(Ⅱ)
 ARM BED & IT'S ACCESSORIES(Ⅱ)



[C] 本体関係(Ⅱ)
ARM BED & IT'S ACCESSORIES(Ⅱ)

| Fig no. | 変更 Mod. | 部品コード Parts no. | 品名 | Description | 数量 | |
|---------|---------|-----------------|---------------------|-------------------------------|------|-------|
| | | | | | 5050 | 10050 |
| C 101 | | MB35A0600 | トップカバー | Top cover | 1 | 1 |
| C 102 | | M91276004 | SW-PWブラマイナネジ M4X30 | Screw M4X30 | 5 | 5 |
| C 103 | | MB62A0352 | スペーサ 1382312-60200 | Spacer | 5 | 5 |
| C 104 | | M91013004 | SW-MWブラマイナネジ M4X10 | Screw M4X10 | 2 | 2 |
| C 105 | | MA20A0476 | スペーサ | Spacer | 1 | 1 |
| C 106 | | ME25A0551 | チョウセツイタ | Adjuster plate | 1 | 1 |
| C 107 | | ME25A0950 | レバー | Lever | 1 | 1 |
| C 108 | | MA04A1530 | ダンツキシク D | Driven shaft | 1 | 1 |
| C 109 | | M90920002 | ヒラネジ 9/64(40)X6.5 | Screw 9/64(40)X6.5 | 1 | 1 |
| C 110 | | M90939002 | ヒラネジ 9/64(40)X11 | Screw 9/64(40)X11 | 1 | 1 |
| C 111 | | ME25A0530 | ダンツキシク | Shaft | 1 | 1 |
| C 112 | | M91055020 | ロッククアナツキトメネジ M4X4 | Screw M4X4 | 2 | 2 |
| C 113 | | MB60E2750 | レバークミタテ | Lever | 1 | 1 |
| C 114 | | M99006063 | ピン | Pin | 1 | 1 |
| C 115 | | M91057020 | ロッククアナツキトメネジ M3X4 | Screw M3X4 | 2 | 2 |
| C 116 | | MA20A0194 | イトマキゲルマ | Wheel | 1 | 1 |
| C 117 | | MS03A0417 | ゴムワ | Tire | 1 | 1 |
| C 118 | | MB60A1601 | トリツケイタ | Bracket | 1 | 1 |
| C 119 | | M91004067 | ミゾツキピン BXカタ φ2.5X8 | Pin φ2.5X8 | 1 | 1 |
| C 120 | | MS14A0350 | カム | Cam | 1 | 1 |
| C 121 | | M91005067 | ミゾツキピン BXカタ φ2.5X12 | Pin φ2.5X12 | 2 | 2 |
| C 122 | | MS14A0572 | ツルマキバネ | Spring | 1 | 1 |
| C 123 | | M90601064 | スプリングピン φ6X56 | Pin φ6X56 | 1 | 1 |
| C 124 | | M91602046 | ツマミナット | Thumb nut | 1 | 1 |
| C 125 | | MM11A0702 | バネアンナイ | Spring guide | 1 | 1 |
| C 126 | | MM11A0245 | エンスイバネ | Thread tension spring | 1 | 1 |
| C 127 | | MF10A0555 | チョウシガラ | Thread tension discs | 4 | 4 |
| C 128 | | MS14A0553 | チョウシホウ | Thread tension stud | 1 | 1 |
| C 129 | | MS14A1180 | イトアンナイ | Thread guide | 1 | 1 |
| C 130 | | MG75A1476 | スペーサ | Spacer | 1 | 1 |
| C 131 | | M91054004 | SW-PWブラマイナネジ M4X8 | Screw M4X8 | 1 | 1 |
| C 132 | | MA20A0584 | テンピンカバー | Thread take-up lever guard | 1 | 1 |
| C 133 | | M91053020 | ロッククアナツキトメネジ M4X6 | Screw M4X6 | 1 | 1 |
| C 134 | | MF36A1180 | イトアンナイ | Thread guide | 1 | 1 |
| C 135 | | M91011004 | ブラマイナネジ M4X6 | Screw M4X6 | 3 | 3 |
| C 136 | | MF00A0181 | イトアンナイ | Thread guide | 1 | 1 |
| C 137 | | MF90A0553 | チョウシホウ | Thread tension stud | 1 | 1 |
| C 138 | | MF10A1555 | チョウシガラ | Thread tension discs | 2 | 2 |
| C 139 | | MF36A0245 | エンスイバネ | Thread tension spring | 1 | 1 |
| C 140 | | M91101046 | ツマミナット | Thumb nut | 1 | 1 |
| C 141 | | MG43A0181 | イトアンナイ | Thread guide | 1 | 1 |
| C 142 | | M90204060 | ピン | Pin | 1 | 1 |
| C 143 | | M90901002 | ヒラネジ 9/64(40)X4 | Screw 9/64(40)X4 | 1 | 1 |
| C 144 | | MF10A0709 | ブッシュ | Regulator casing | 1 | 1 |
| C 145 | | MF10A0553 | チョウシホウ | Thread tension stud | 1 | 1 |
| C 146 | | MF10A0187 | イトトリバネ | Thread take-up spring | 1 | 1 |
| C 147 | | MM11A0556 | チョウシガラオサエ | Disc retaining plate | 1 | 1 |
| C 148 | | MN52A1245 | エンスイバネ | Thread tension spring | 1 | 1 |
| C 149 | | MT60A0802 | マワリトメ | Thumb nut revolution stopper | 1 | 1 |
| C 150 | | M91610046 | ツマミナット | Thumb nut | 1 | 1 |
| C 151 | | MF10A0181 | イトアンナイ | Thread guide | 1 | 1 |
| C 152 | | M95004020 | ロッククアナツキトメネジ M5X8 | Screw M5X8 | 1 | 1 |
| C 153 | | MF70A1180 | イトアンナイ | Thread guide | 1 | 1 |
| C 901 | | ME25E0190 | イトマキソウチクミタテ | Bobbin winder | 1 | 1 |
| C 902 | | MS14E0180 | チョウセツキクミタテ | Thread tension Regulator assy | 1 | 1 |
| C 903 | | MF00E0550 | チョウセツキクミタテ | Thread tension Regulator assy | 1 | 1 |
| C 904 | | MA16E0210 | チョウセツキクミタテ | Thread tension Regulator assy | 1 | 1 |

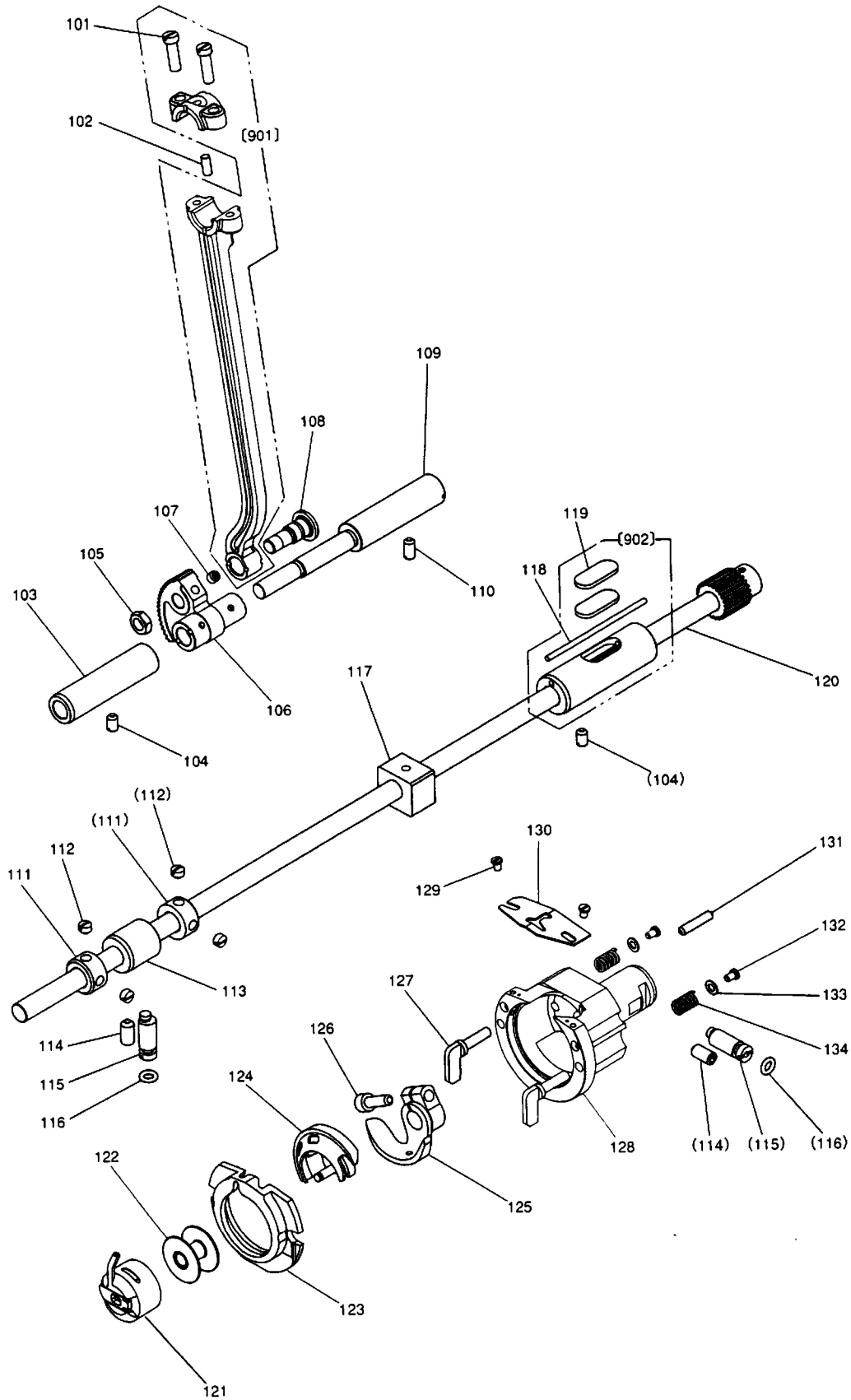
□ 縫い機構 (I)
 SEWING ACCESSORIES (I)



[D]縫い機構(I)
SEWING MECHANISM(I)

| Fig no. | 変更 Mod. | 部品コード Parts no. | 品名 | Description | 数量 | |
|---------|---------|-----------------|--------------------|----------------------------|------|-------|
| | | | | | 5050 | 10050 |
| D 101 | | MB60A2406 | ウジンケンシュツキ | Detector | 1 | 1 |
| D 102 | | M90421050 | ザガネ 4 | Washer 4 | 1 | 1 |
| D 103 | | M91059004 | SW-PWフライナヘネジ M4X12 | Screw M4X12 | 1 | 1 |
| D 104 | | MN10A1456 | ボールベアリング | Ball bearing | 1 | 1 |
| D 105 | | M90330065 | Cガ外ワ 30 | C-type retaining ring 30 | 1 | 1 |
| D 106 | | M93001050 | ザガネ | Washer | 1 | 1 |
| D 107 | | MF01A0259 | ナミザガネ | Wave washer | 1 | 1 |
| D 108 | | MF01A1476 | スペーサー B | Spacer B | 1 | 1 |
| D 109 | | MN72A1694 | ハンジャパン F20 (ウワイチ) | Command disk F20 (up) | 1 | 1 |
| D 110 | | MF01A0476 | スペーサー A | Spacer A | 2 | 2 |
| D 111 | | MB60A0694 | ハンジャパン K10 (シタイ) | Command disk K10 (down) | 1 | 1 |
| D 112 | | M91520002 | ヒラネジ 15/64(28)X12 | Screw 15/64(28)X12 | 2 | 2 |
| D 113 | | MB60E0682 | プーリ | Pulley | 1 | 1 |
| D 114 | | MG50A0740 | フェルト | Felt | 1 | 1 |
| D 115 | | MS10A1740 | フェルト | Felt | 2 | 2 |
| D 116 | | MV88A0740 | フェルト | Felt | 1 | 1 |
| D 117 | | MF70A0352 | カラー | Collar | 1 | 1 |
| D 118 | | M91602001 | トメネジ 1/4(40)X4 | Screw 1/4(40)X4 | 5 | 5 |
| D 119 | | MS14A0682 | イトマキプーリ | Pulley | 1 | 1 |
| D 120 | | M91053020 | ロッカクアナツキトメネジ M4X6 | Screw M4X6 | 2 | 2 |
| D 121 | | MA35A0833 | メタル | Bushing | 1 | 1 |
| D 122 | | MB35A0230 | ウジンク | Drive shaft | 1 | 1 |
| D 123 | | M91223001 | トメネジ M5X10 | Screw M5X10 | 1 | 1 |
| D 124 | | MF60A2740 | フェルト | Felt | 1 | 1 |
| D 125 | | MS01A0350 | イトキリカム | Thread trimmer cam | 1 | 1 |
| D 126 | | M91221001 | トメネジ M5X12 | Screw M5X12 | 1 | 1 |
| D 127 | | MS01A0663 | ハリボウメタル (ウエ) | Needle bar bushing (upper) | 1 | 1 |
| D 128 | | MS01A0660 | ハリボウ | Needle bar | 1 | 1 |
| D 129 | | MG30A0664 | ハリボウメタル (シタ) | Needle bar bushing (lower) | 1 | 1 |
| D 130 | | MF21D0181 | イトアンナイ | Thread guide | 1 | 1 |
| D 131 | | MS02A0128 | ミシンハリ DPX17#18 | Needle DPX17#18 | 1 | 1 |
| D 132 | | M90815002 | ヒラネジ 1/8(44)X4.5 | Screw 1/8(44)X4.5 | 1 | 1 |
| D 133 | | MF01A0181 | イトアンナイ | Thread guide | 1 | 1 |
| D 134 | | M91802006 | ヒラネジホウサキ 9/32(28) | Set screw 9/32(28) | 1 | 1 |
| D 135 | | M91606001 | トメネジ 1/4(40)X6 | Screw 1/4(40)X6 | 2 | 2 |
| D 136 | | MS03E0662 | ハリカイトクミタテ | Guide assy | 1 | 1 |
| D 137 | | MF10A0325 | カクコマ | Square block | 1 | 1 |
| D 138 | | M90990002 | ヒラネジ M4X8 | Screw M4X8 | 2 | 2 |
| D 139 | | M95006020 | ロッカクアナツキトメネジ M5X12 | Screw M5X12 | 1 | 1 |
| D 140 | | ME25A0833 | メタル | Bushing | 1 | 1 |
| D 141 | | MA35A2572 | ツルマキハネ | Spring | 1 | 1 |
| D 142 | | ME25A0454 | ジク | Shaft | 1 | 1 |
| D 143 | | M90406064 | スプリングピン φ4X14 | Pin φ4X14 | 2 | 2 |
| D 144 | | ME25A0682 | テマワシプーリ | Hand pulley | 1 | 1 |
| D 145 | | M91119002 | ヒラネジ | Screw M4X8 | 1 | 1 |
| D 901 | | MB60E1682 | プーリクミタテ | Pulley assy | 1 | 1 |
| D 902 | | MS01E0580 | テンピンハリクミタテ | Thread take-up lever assy | 1 | 1 |
| D 903 | | MS10A0232 | ウジンクメタル(ヒタリ)クミ | Drive shaft bushing L assy | 1 | 1 |
| D 904 | | MB60E0234 | ウジンクメタル(ナカ)クミ | Drive shaft bushing C assy | 1 | 1 |
| D 905 | | MS01A0383 | クランククミ | Crank assy | 1 | 1 |
| D 906 | | ME25E0331 | カサハグルマクミ | Bevel gear assy | 1 | 1 |

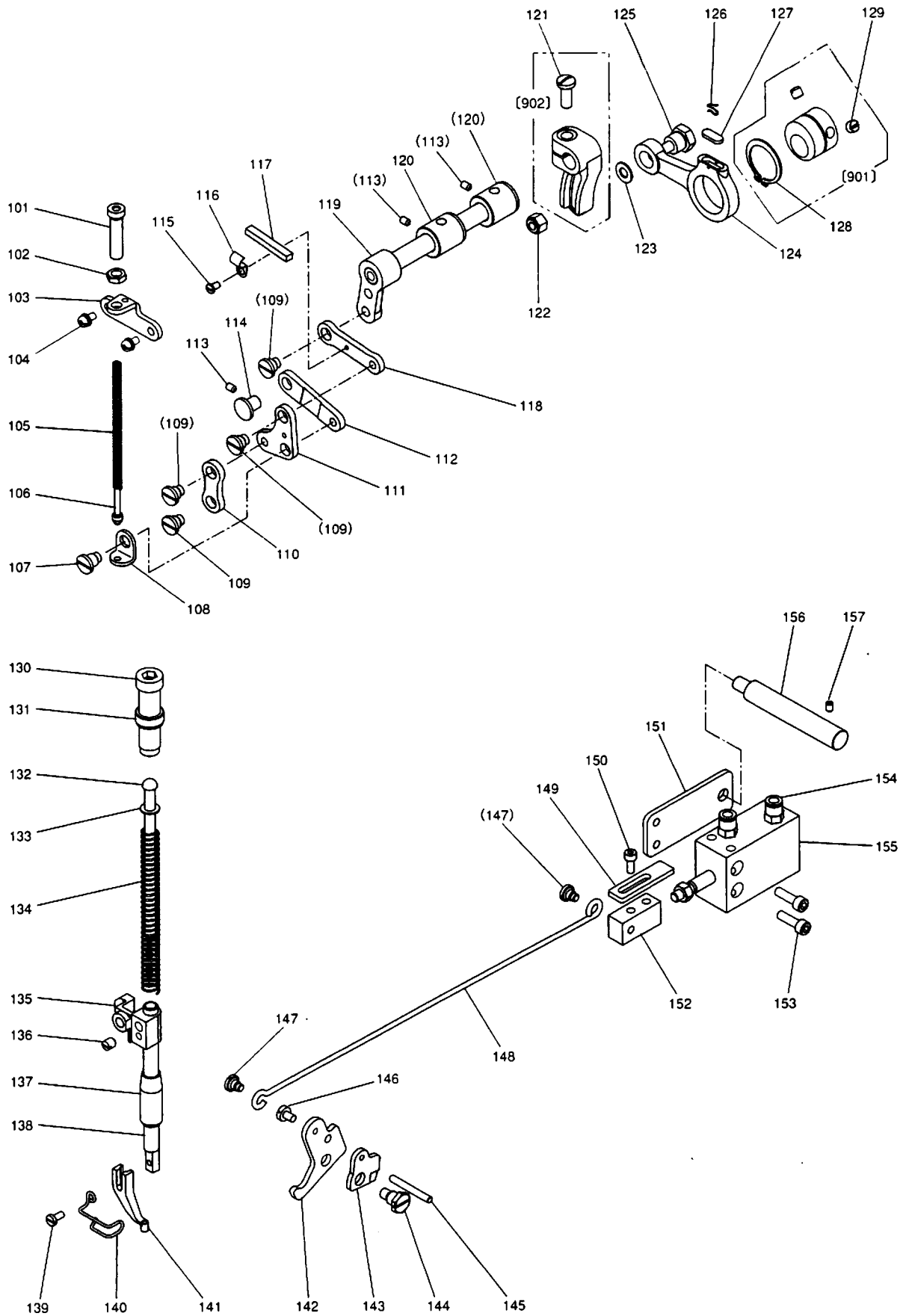
縫い機構(Ⅱ)
SEWING MECHANISM(Ⅱ)



[E] 縫い機構(Ⅱ)
SEWING MECHANISM(Ⅱ)

| Fig no. | 変更 Mod. | 部品コード Parts no. | 品 名 | Description | 数量 | |
|---------|---------|-----------------|--------------------|-----------------------------|-----------|------------|
| | | | | | Amt. 5050 | Req. 10050 |
| E 101 | | M91203002 | ヒラネジ 3/16(28)X15 | Screw 3/16(28)X15 | 2 | 2 |
| E 102 | | MB60A0740 | フェルト | Felt | 1 | 1 |
| E 103 | | MS01A0833 | メタル | Bushing | 1 | 1 |
| E 104 | | M91223001 | トメネジ M5X10 | Screw M5X10 | 2 | 2 |
| E 105 | | M91802045 | ナット 9/32(28) | Nut 9/32(28) | 1 | 1 |
| E 106 | | MS01A0508 | セクタハゲルマ | Sector gear | 1 | 1 |
| E 107 | | M95004021 | ロッククアナツキトメネジ M5X5 | Screw M5X5 | 1 | 1 |
| E 108 | | M98003015 | ヒラネジダツツキ 9/32(28) | Screw 9/32(28) | 1 | 1 |
| E 109 | | MS01A0891 | ヨウトウジク | Rock shaft | 1 | 1 |
| E 110 | | M91221001 | トメネジ M5X12 | Screw M5X12 | 1 | 1 |
| E 111 | | MM11A0352 | カラー | Collar | 2 | 2 |
| E 112 | | M91503001 | トメネジ 15/64(28)X4.5 | Screw 15/64(28)X4.5 | 4 | 4 |
| E 113 | | MB62A0453 | シタジクメタル(ナカ) | Hook shaft bushing (C) | 1 | 1 |
| E 114 | | M91650020 | ロッククアナツキトメネジ M6X8 | Screw M6X8 | 2 | 2 |
| E 115 | | MS01A0761 | ヘンシジク | Eccentric shaft | 2 | 2 |
| E 116 | | M90500085 | O リング | O-ring | 2 | 2 |
| E 117 | | MA35A1833 | メタル | Bushing | 1 | 1 |
| E 118 | | ME10A0148 | ヒモ | Oil braid | 1 | 1 |
| E 119 | | MA20A0740 | フェルト | Felt | 2 | 2 |
| E 120 | | MA35E0450 | シタジククミ | Hook shaft assy | 1 | 1 |
| E 121 | | MS17A0125 | ホビンケース SC-181 | Bobbin case | 1 | 1 |
| E 122 | | MA10A0123 | ホビン | Bobbin | 1 | 1 |
| E 123 | | MS08A0616 | ナカガマオサエ | Hook retainer | 1 | 1 |
| E 124 | | MA10A0120 | ナカガマ | Inner hook | 1 | 1 |
| E 125 | | MS01A0611 | ドライバ | Hook driver | 1 | 1 |
| E 126 | | M95001021 | ロッククアナツキボルト M5X16 | Bolt M5X16 | 1 | 1 |
| E 127 | | MS09A0950 | カマオサエツツミ | Hook clamp | 2 | 2 |
| E 128 | | MS01A0121 | ソトガマ | Outer hook | 1 | 1 |
| E 129 | | M90853002 | ヒラネジ 1/8(40)X4 | Screw 1/8(40)X4 | 2 | 2 |
| E 130 | | MS01A0329 | カマイトアンナイ | Thread guide | 1 | 1 |
| E 131 | | M90001060 | ヘイコウピン M6-4X18 | Pin M6-4X18 | 1 | 1 |
| E 132 | | M90802003 | マルヒラネジ 1/8(44)X4.5 | Screw 1/8(44)X4.5 | 2 | 2 |
| E 133 | | M93006050 | ザガネ | Washer | 2 | 2 |
| E 134 | | MS01A0572 | ツルマキバネ | Spring | 2 | 2 |
| E 901 | | MB60E1956 | レンセツカンクミ | Connecting rod assy | 1 | 1 |
| E 902 | | ME10E0452 | シタジクメタル(ミキ)クミ | Hook shaft bushing (R) assy | 1 | 1 |

F 中押え機構
 PRESSER BAR LIFTING MECHANISM

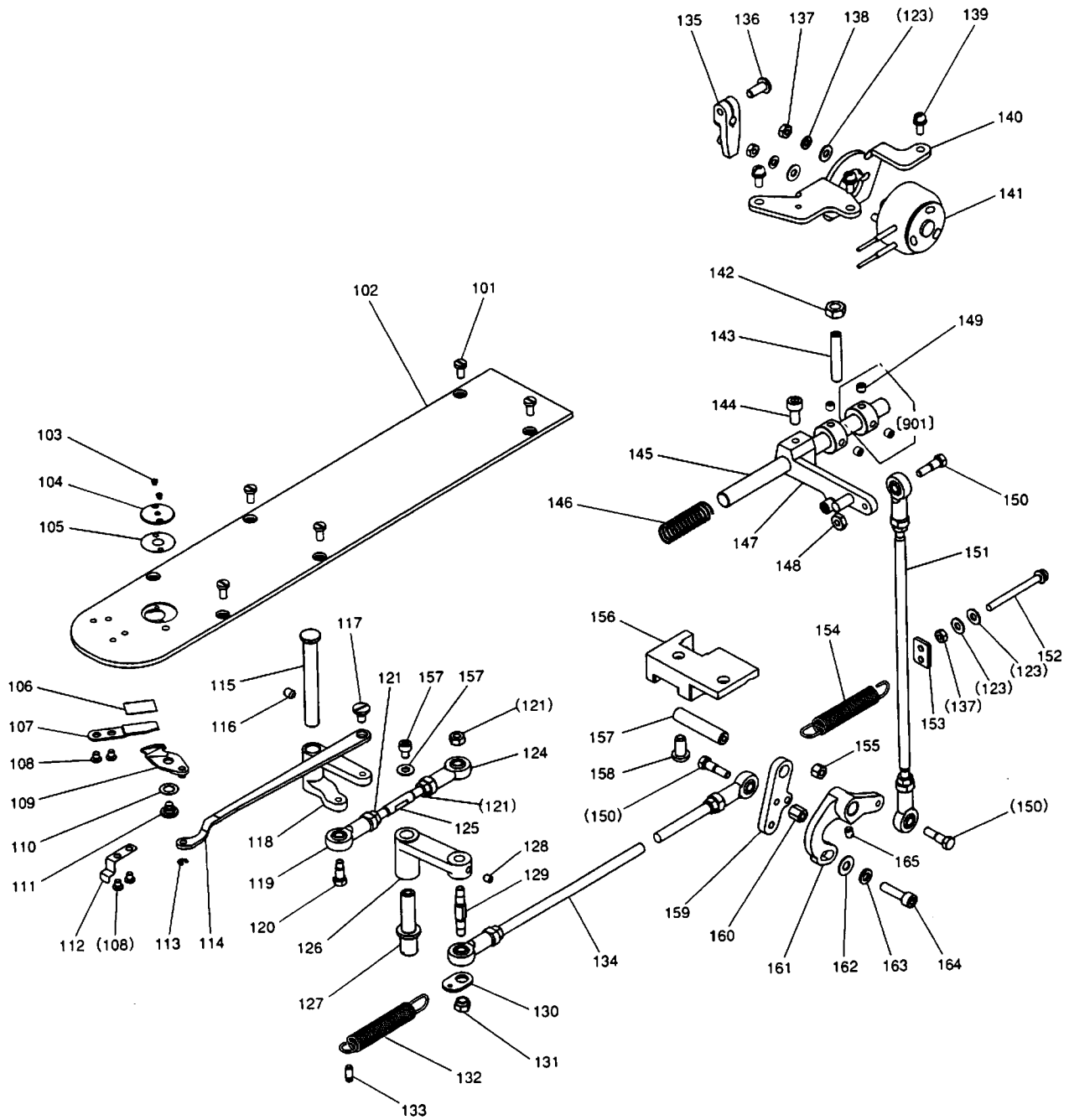


[F] 中押え機構

PRESSER BAR LIFTING MECHANISM

| Fig no. | 変更 Mod. | 部品コード Parts no. | 品名 | Description | 数量 | |
|------------|------------|--------------------|--------------------|--------------------------|------|-------|
| | | | | | 5050 | 10050 |
| F 101 | | M91801035 | ツマミネジ 9/32(28)X35 | Thumb screw 9/32(28)X35 | 1 | 1 |
| F 102 | | M91802045 | ナット 9/32(28) | Nut 9/32(28) | 1 | 1 |
| F 103 | | ME10A0261 | オサエホウセツタイ | Bracket | 1 | 1 |
| F 104 | | M91056004 | SW-PWブラマイナネジ M4X10 | Screw M4X10 | 2 | 2 |
| F 105 | | ME10A0572 | ツルマキバネ | Spring | 1 | 1 |
| F 106 | | MS03A6154 | アンナイガネ | Spring guide bar | 1 | 1 |
| F 107 | | M91689015 | ヒラネジダンツキ 1/4(40) | Screw 1/4(40) | 1 | 1 |
| F 108 | | MG30B0226 | オサエイトササエ | Supporter | 1 | 1 |
| F 109 | | M91688015 | ヒラネジダンツキ 1/4(40) | Screw 1/4(40) | 4 | 4 |
| F 110 | | ME10A6910 | リンク | Link | 1 | 1 |
| F 111 | | ME10A0763 | ベルクランク | Bell crank | 1 | 1 |
| F 112 | | ME10A7910 | リンク | Link | 1 | 1 |
| F 113 | | M91058020 | ロッカクアナツキトメネジ M4X10 | Screw M4X10 | 3 | 3 |
| F 114 | | M99006063 | ツハツキジク | Pin | 1 | 1 |
| F 115 | | M90909003 | マルヒラネジ 9/64(40)X6 | Screw 9/64(40)X6 | 1 | 1 |
| F 116 | | MN70A1780 | ホルダ | Holder | 1 | 1 |
| F 117 | | MG30A0740 | フェルト | Felt | 1 | 1 |
| F 118 | | ME10A1956 | レンセツカン | Link | 1 | 1 |
| F 119 | | MS02E0460 | ウデクミタテ | Arm shaft assy | 1 | 1 |
| F 120 | | MG30A0833 | メタル | Bushing | 2 | 2 |
| F 121 | | M91603003 | マルヒラネジ 1/4(40)X16 | Screw 1/4(40)X16 | 1 | 1 |
| F 122 | | M91572045 | U ナット 6X0.75 | U-nut 6X0.75 | 1 | 1 |
| F 123 | | M90631050 | ザガネ 6 | Washer 6 | 1 | 1 |
| F 124 | | ME10A0956 | レンセツカン | Crank rod | 1 | 1 |
| F 125 | | M91551015 | ホルトダンツキ M6 | Bolt M6 | 1 | 1 |
| F 126 | | MF60A0700 | センサイクバネ | Holder | 1 | 1 |
| F 127 | | MG30B0740 | フェルト | Felt | 1 | 1 |
| F 128 | | M90325065 | Cカク外メワ 25 | C-type retaining ring 25 | 1 | 1 |
| F 129 | | M91606001 | トメネジ 1/4(40)X6 | Screw 1/4(40)X6 | 2 | 2 |
| F 130 | | M93220035 | ツマミネジ 1/2(28)X43 | Thumb screw 1/2(28)X43 | 1 | 1 |
| F 131 | | M93202047 | ナット 1/2(28) | Nut 1/2(28) | 1 | 1 |
| F 132 | | MS03A0703 | アンナイホウ | Presser bar guide | 1 | 1 |
| F 133 | | M90632050 | コサガネ 6 | Washer 6 | 1 | 1 |
| F 134 | | MS03A1572 | ツルマキバネ | Spring | 1 | 1 |
| F 135 | | MG75A0265 | オサエホウダキ | Presser bar holder | 1 | 1 |
| F 136 | | M91506001 | トメネジ 15/64(28)X6 | Screw 15/64(28)X6 | 1 | 1 |
| F 137 | | MF10A0267 | オサエホウメタル | Bushing | 1 | 1 |
| F 138 | | MS03A0262 | オサエホウ | Presser bar | 1 | 1 |
| F 139 | | M90922002 | ヒラネジ 9/64(40)X8 | Screw 9/64(40)X8 | 1 | 1 |
| F 140 | | MB62A0626 | ニードルガード | Needle guard | 1 | 1 |
| F 141 | | MV30A0256 | オサエ φ3 | Presser foot φ3 | 1 | 1 |
| F 142 | | ME10A1252 | オサエアケレバー | Lifting lever | 1 | 1 |
| F 143 | | MF70A0350 | イトユルメカム | Plate cam | 1 | 1 |
| F 144 | | M91515022 | ホルトダンツキ 15/64(28) | Bolt 15/64(28) | 1 | 1 |
| F 145 | | M90423060 | イトユルピン | Pin | 1 | 1 |
| F 146 | | M91131002 | ヒラネジ 11/64(40)X6.5 | Screw 11/64(40)X6.5 | 1 | 1 |
| F 147 | | M91219015 | ヒラネジダンツキ 3/16(28) | Screw 3/16(28) | 2 | 2 |
| F 148 | | ME40A0738 | ヒキホウ | Link | 1 | 1 |
| F 149 | | ME25A0477 | ストップ | Stopper | 1 | 1 |
| F 150 | | M95003017 | セフティソケット M5X8 | Bolt M5X8 | 1 | 1 |
| F 151 | | ME25A0601 | トリツケイタ | Adapter | 1 | 1 |
| F 152 | | ME25A0571 | ジョイント | Joint | 1 | 1 |
| F 153 | | M95006017 | セフティソケット M5X22 | Bolt M5X22 | 1 | 1 |
| F 154 | | ME40A0571 | ワンタッチツキテ | Connector | 1 | 1 |
| F 155 | | ME25A0434 | エアシリンダ | Air cylinder | 1 | 1 |
| F 156 | | ME25A1454 | ジク | Shaft | 1 | 1 |
| F 157 | | M95004020 | ロッカクアナツキトメネジ M5X8 | Screw M5X8 | 1 | 1 |
| F 901 | | MG30A0760 | ヘンシンリンクミタテ | Eccentric cam assy | 1 | 1 |
| F 902 | | MS02A0463 | ウデ (ミキ) | Arm (right) | 1 | 1 |

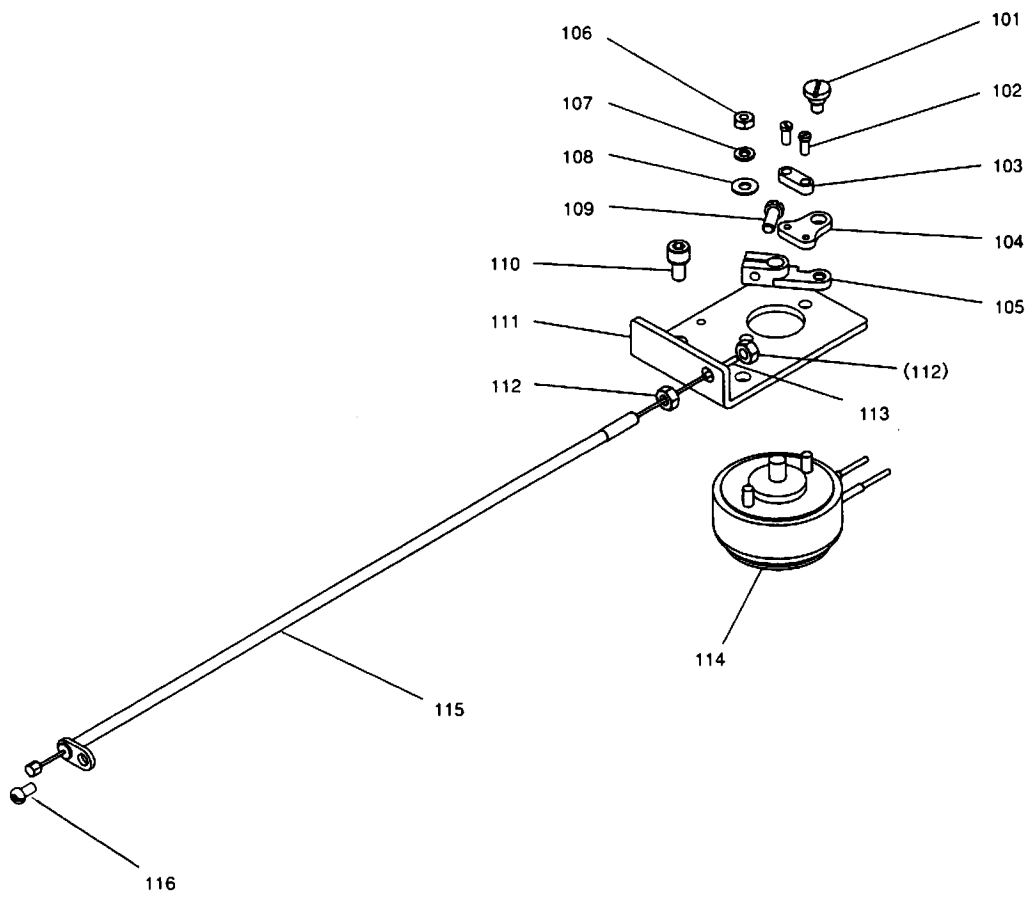
㊄ 糸切り機構
 THREAD TRIMMING MECHANISM



[G]系切り機構
THREAD TRIMMING MECHANISM

| Fig no. | 変更 Mod. | 部品コード Parts no. | 品名 | Description | 数量 | |
|---------|---------|-----------------|----------------------|---------------------------|------|-------|
| | | | | | 5050 | 10050 |
| G 101 | | M90990002 | ヒラネジ M4X8 | Screw M4X8 | 6 | 6 |
| G 102 | | MS18A0470 | スベリイタ | Slide plate | 1 | 1 |
| G 103 | | M90605010 | サラネジ 3/32(56)X2.8 | Screw 3/32(56)X2.8 | 2 | 2 |
| G 104 | | MS03A1101 | ハリイタ φ2.2 | Needle plate | 1 | 1 |
| G 105 | | MS01A1476 | スベサ | Spacer | 1 | 1 |
| G 106 | | MA10B2476 | スベサ | Spacer | 1 | 1 |
| G 107 | | MS14A0838 | コティメス | Fixed knife | 1 | 1 |
| G 108 | | M90906003 | マルヒラネジ 9/64(40)X3.2 | Screw 9/64(40)X3.2 | 4 | 4 |
| G 109 | | MS03B0838 | イトウメス | Movable knife | 1 | 1 |
| G 110 | | M96004052 | ウェーブワッシャ 6 | Wave washer 6 | 1 | 1 |
| G 111 | | M91129015 | ヒラネジダンツキ 11/64(40) | Screw 11/64(40) | 1 | 1 |
| G 112 | | MS01A0192 | イタハネ | Leaf spring | 1 | 1 |
| G 113 | | M90513065 | Eガ外メワ 2.5 | E-type retaining ring 2.5 | 1 | 1 |
| G 114 | | MA20A1910 | リンク | Link | 1 | 1 |
| G 115 | | MB62A0454 | ツバツクシク | Stepped pin | 1 | 1 |
| G 116 | | M91224001 | トメネジ M5X8 | Screw M5X8 | 1 | 1 |
| G 117 | | M91214015 | ヒラネジダンツキ 3/16(28) | Screw 3/16(28) | 1 | 1 |
| G 118 | | MA20A0392 | メスクトウウテ (3) | Knife driving crank (3) | 1 | 1 |
| G 119 | | MN55A0975 | ロッドエンド | Ball joint | 1 | 1 |
| G 120 | | M91101017 | ホルトダンツキ 11/64(40) | Bolt 11/64(40) | 1 | 1 |
| G 121 | | M91382045 | ナット M5 | Nut M5 | 3 | 3 |
| G 122 | | M94001021 | ロッカクアナツキホルト M4X6 | Bolt M4X6 | 1 | 1 |
| G 123 | | M90421050 | ザガネ 4 | Washer 4 | 5 | 5 |
| G 124 | | MN72A0975 | ロッドエンド | Ball joint | 1 | 1 |
| G 125 | | M95004023 | ウエコミホルト | Stud bolt | 1 | 1 |
| G 126 | | MA35A1950 | レバー | Lever | 1 | 1 |
| G 127 | | MA20A4454 | ツバツクシク | Stepped pin | 1 | 1 |
| G 128 | | M91050020 | ロッカクアナツキトメネジ M4X5 | Screw M4X5 | 1 | 1 |
| G 129 | | MA35A2530 | ダンツクシク | Shaft | 1 | 1 |
| G 130 | | MA35A0708 | ハネカケ | Hook | 1 | 1 |
| G 131 | | M91383045 | ナット | Nut | 1 | 1 |
| G 132 | | MA35A1572 | ツルマキハネ | Spring | 1 | 1 |
| G 133 | | M94002067 | ミヅツキピン BXガタ φ4X6 | Pin φ4X6 | 1 | 1 |
| G 134 | | MB35E0975 | ロッドエンドクミタテ | Connecting rod | 1 | 1 |
| G 135 | | MS01E0430 | イトキリサトウウテ | Crank | 1 | 1 |
| G 136 | | M95049021 | ロッカクアナツキホタンホルト M5X12 | Bolt M5X12 | 1 | 1 |
| G 137 | | M91007045 | ナット M4 | Nut M4 | 3 | 3 |
| G 138 | | M90424053 | ハネザガネ 4 | Spring washer 4 | 2 | 2 |
| G 139 | | M91056004 | SW-PWブラマイナヘネジ M4X10 | Screw M4X10 | 3 | 3 |
| G 140 | | MS14A3601 | ソレノイドトリツケイタ | Solenoid bracket | 1 | 1 |
| G 141 | | ME50E0519 | イトキリソレノイド | Solenoid (thread trim) | 1 | 1 |
| G 142 | | M91576045 | ナット M6 | Nut M6 | 1 | 1 |
| G 143 | | M91652020 | コネジ M6X35 | Screw M6X35 | 1 | 1 |
| G 144 | | M95003021 | ロッカクアナツキホルト M5X12 | Bolt M5X12 | 1 | 1 |
| G 145 | | MS01A0348 | カムシク | Shaft | 1 | 1 |
| G 146 | | MS01A1572 | ツルマキハネ | Spring | 1 | 1 |
| G 147 | | MS01E0351 | カムツイジウウテクミ | Cam follower assy | 1 | 1 |
| G 148 | | M91104045 | ナット 11/64(40) | Nut 11/64(40) | 1 | 1 |
| G 149 | | M95004021 | ロッカクアナツキトメネジ M5X5 | Screw M5X5 | 4 | 4 |
| G 150 | | M90101017 | ホルトダンツキ 11/64(40) | Bolt 11/64(40) | 3 | 3 |
| G 151 | | MS01E0975 | ロッドエンドクミタテ (タテ) | Connecting rod (vertical) | 1 | 1 |
| G 152 | | M91082004 | SW-PWブラマイナヘネジ M4X45 | Screw M4X45 | 1 | 1 |
| G 153 | | MB35A0708 | ハネカケ | Hook | 1 | 1 |
| G 154 | | MA35A0572 | ツルマキハネ | Spring | 1 | 1 |
| G 155 | | M91102045 | ナット 11/64(40) | Nut 11/64(40) | 1 | 1 |
| G 156 | | MS14A3603 | トリツケダイ | Bracket | 1 | 1 |
| G 157 | | MS08A0454 | シク | Shaft | 1 | 1 |
| G 158 | | M96062021 | ロッカクアナツキホタンホルト M6X12 | Bolt M6X12 | 2 | 2 |
| G 159 | | MS01A2392 | メスクトウウテ (2) | Knife driving crank (2) | 1 | 1 |
| G 160 | | M91109045 | ロングナット 11/64(40) | Long nut 11/64(40) | 1 | 1 |
| G 161 | | MS01A1392 | メスクトウウテ (1) | Knife driving crank (1) | 1 | 1 |
| G 162 | | M90511050 | ザガネ 5 | Washer 5 | 1 | 1 |
| G 163 | | M90504053 | ハネザガネ 5 | Spring washer 5 | 1 | 1 |
| G 164 | | M95015021 | ロッカクアナツキホルト M5X20 | Bolt M5X20 | 1 | 1 |
| G 165 | | M91108001 | トメネジ 11/64(40)X5.5 | Screw 11/64(40)X5.5 | 1 | 1 |
| G 901 | | MS01A3352 | カラークミ | Collar assy | 2 | 2 |

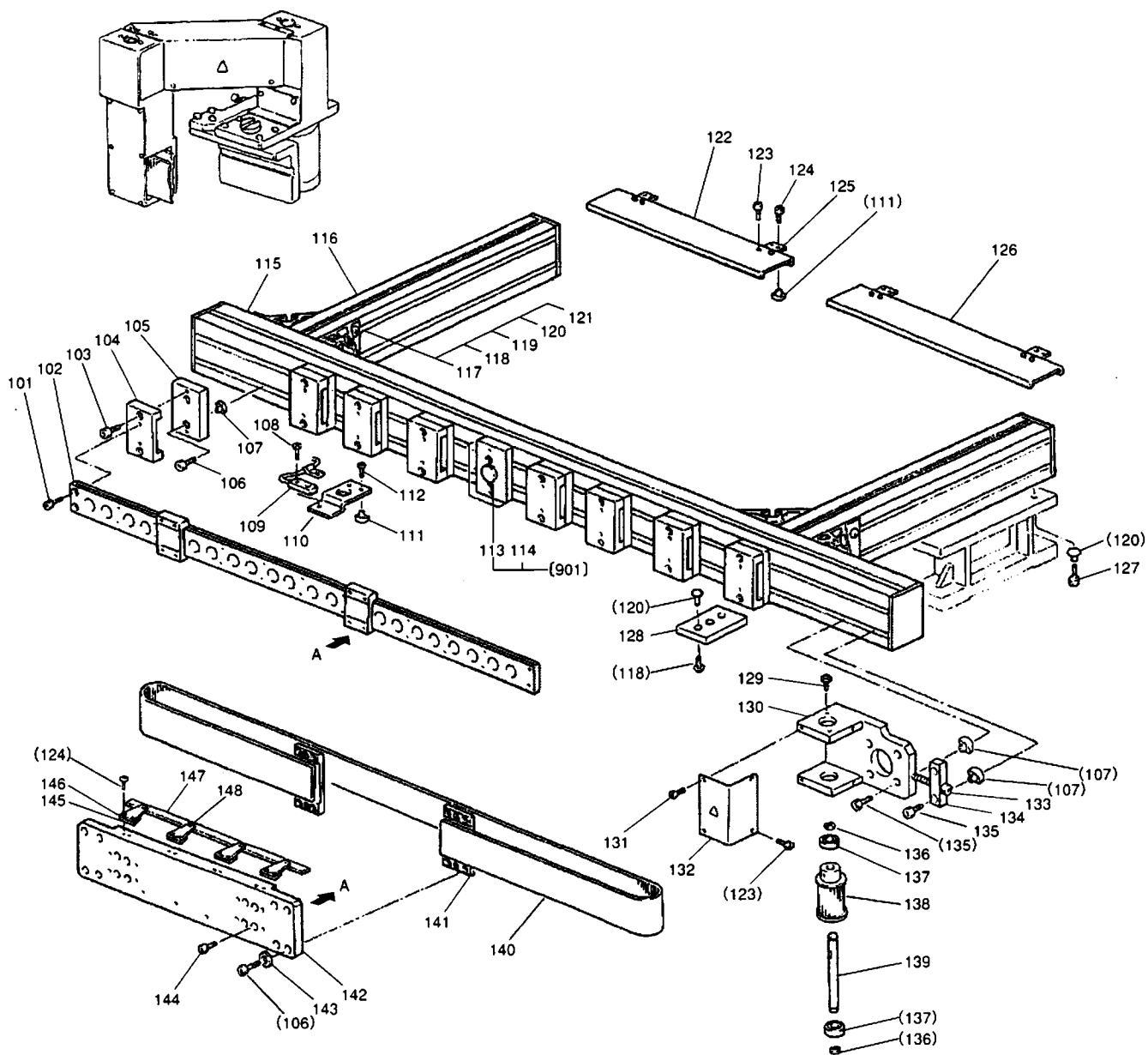
Ⓜ 糸緩め機構
TENSION RELEASE MECHANISM



[H]系緩め機構
TENSION RELEASE MECHANISM

| Fig no. | 変更 Mod. | 部品コード Parts no. | 品 名 | Description | 数量 | |
|------------|------------|--------------------|------------------------|--------------------------------|--------------|---------------|
| | | | | | Amt. 5050 | Req. 10050 |
| H 101 | | M91127015 | ヒラネジダツキ 11/64(40)..... | Screw 11/64(40)..... | 1 | 1 |
| H 102 | | M90802002 | ヒラネジ 1/8(44)X7..... | Screw 1/8(44)X7..... | 2 | 2 |
| H 103 | | MF36A0750 | ホルダ..... | Holder..... | 1 | 1 |
| H 104 | | MF90A0361 | カケガネ..... | Bracket..... | 1 | 1 |
| H 105 | | MS07A0228 | ウデ..... | Crank..... | 1 | 1 |
| H 106 | | M91007045 | ナット M4..... | Nut M4..... | 2 | 2 |
| H 107 | | M90424053 | ハネサガネ 4..... | Spring washer 4..... | 2 | 2 |
| H 108 | | M90421050 | ザガネ 4..... | Washer 4..... | 2 | 2 |
| H 109 | | M91112002 | ヒラネジ 11/64(40)X12..... | Screw 11/64(40)X12..... | 1 | 1 |
| H 110 | | M95005017 | セフティソケット M5X10..... | Bolt M5X10..... | 2 | 2 |
| H 111 | | MA20A0603 | ソレノイドトリツケイタ..... | Solenoid bracket..... | 1 | 1 |
| H 112 | | M91382045 | ナット M5..... | Nut M5..... | 2 | 2 |
| H 113 | | MN60A0750 | ブッシュ..... | Pipe..... | 1 | 1 |
| H 114 | | ME50E1519 | イトルメソレノイド..... | Solenoid (thread release)..... | 1 | 1 |
| H 115 | | ME40E0746 | フレキシブルワイヤ..... | Flexible wire assy..... | 1 | 1 |
| H 116 | | M91054004 | プラマイナヘネジ M4X8..... | Screw M4X8..... | 1 | 1 |

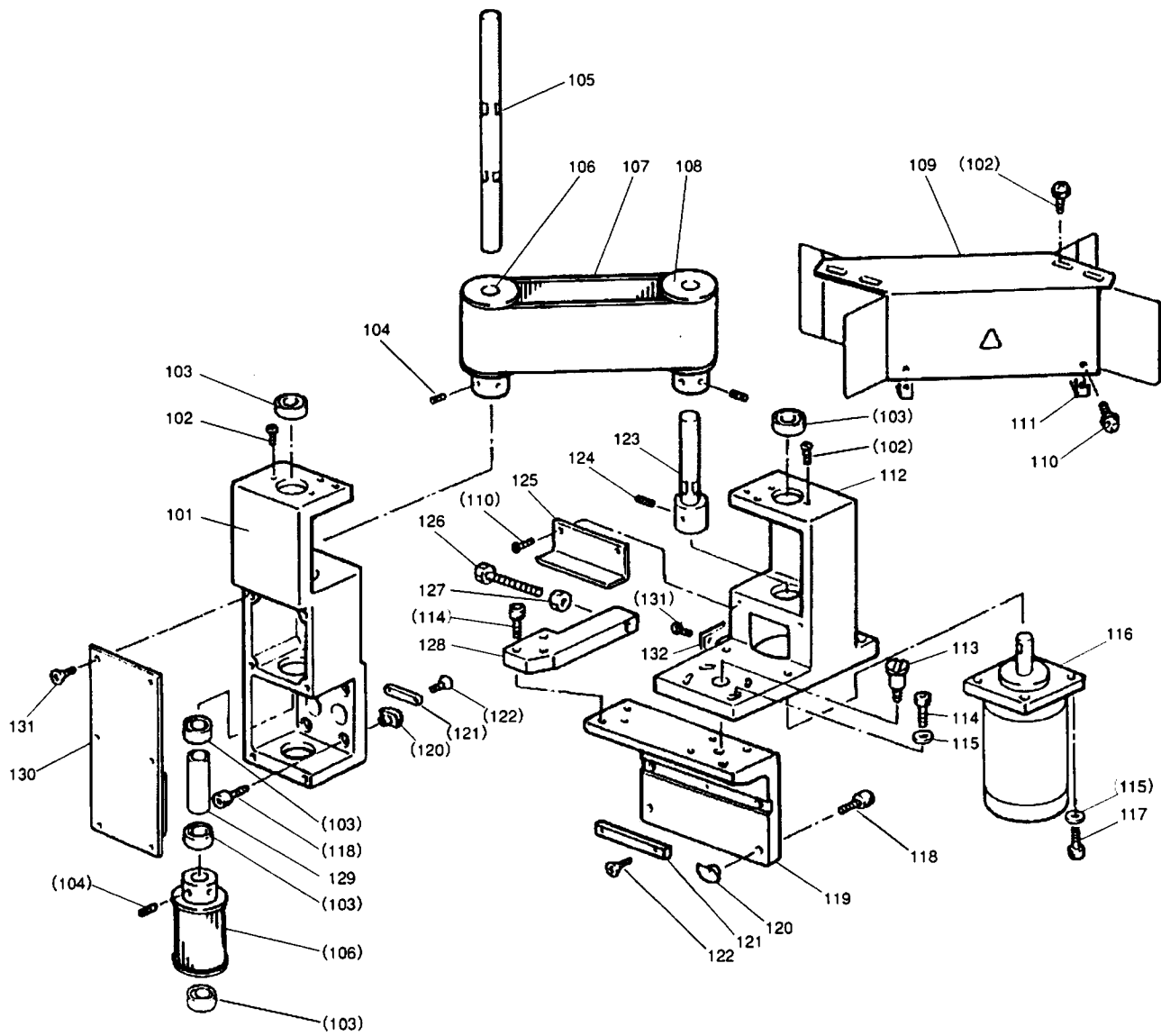
J X-Yテーブル機構 (I)
 X-Y TABLE MECHANISM (I)



[J]X-Yテーブル機構(I)
WORK HOLDER MECHANISM(I)

| Fig no. | 変更 Mod. | 部品コード Parts no. | 品 名 | Description | 数量 | |
|------------|------------|--------------------|---------------------|----------------------------------|------|-------|
| | | | | | 5050 | 10050 |
| J 101 | | M94003021 | ロッカクアナツキボルト M4X12 | Bolt M4X12 | 18 | 26 |
| J 102 | | MB50A2920 | スライドガイド X | Slide guide X | 1 | * |
| J 102 | | MB15A2920 | スライドガイド X | Slide guide X | * | 1 |
| J 103 | | M95004017 | セフティソケット M5X16 | Bolt M5X16 | 18 | 26 |
| J 104 | | MB50A0743 | アッパープレート | Upper plate | 9 | 13 |
| J 105 | | MB50A1743 | ロープレート (A) | Lower plate (A) | 8 | 10 |
| J 106 | | M95002017 | セフティソケット M5X12 | Bolt M5X12 | 31 | 38 |
| J 107 | | M95001047 | Tナット M5 | T-nut M5 | 28 | 36 |
| J 108 | | M90971004 | SW-PWブラマイナヘネジ M3X10 | Screw M3X10 | 1 | 1 |
| J 109 | | ME50A0484 | キンセツスイッチ X | Detector X | 1 | 1 |
| J 110 | | ME50A0601 | センサートリツケイタ X | Detector holder X | 1 | 1 |
| J 111 | | M94003047 | Tナット M4 | T-nut M4 | 2 | 2 |
| J 112 | | M91059004 | SW-PWブラマイナヘネジ M4X12 | Screw M4X12 | 2 | 2 |
| J 113 | | MB50A0419 | キューシンパット | Vibration preventing pad | 1 | 3 |
| J 114 | | MB50A2743 | ロープレート (B) | Lower plate (B) | 1 | 3 |
| J 115 | | MB50A0413 | Xジクコラム | X-column | 1 | * |
| J 115 | | MB15A0413 | Xジクコラム | X-column | * | 1 |
| J 116 | | MB50A1413 | Yジクコラム | Y-column | 2 | 2 |
| J 117 | | MB50A0571 | コーナジョイント | Corner joint | 3 | 4 |
| J 118 | | M98018022 | ロッカクアナツキボルト M8X16 | Bolt M8X16 | 16 | 18 |
| J 119 | | M96006052 | カクザガネ | Square washer | 10 | 12 |
| J 120 | | M98605047 | Tナット M8 | T-nut M8 | 36 | 42 |
| J 121 | | M98003017 | セフティソケット M8X16 | Bolt M8X16 | 12 | 16 |
| J 122 | | MB50A0339 | Xジクカバー (L) | X-column cover (left) | 1 | * |
| J 122 | | MB15A0339 | Xジクカバー (L) | X-column cover (left) | * | 1 |
| J 123 | | M91058004 | SW-PWブラマイナヘネジ M4X6 | Screw M4X6 | 10 | 14 |
| J 124 | | M91073004 | SW-PWブラマイナヘネジ M4X16 | Screw M4X16 | 16 | 20 |
| J 125 | | MB50A0426 | ササエカナグ | Bracket | 4 | 6 |
| J 126 | | MB50B0339 | Xジクカバー (R) | X-column cover (right) | 1 | * |
| J 126 | | MB15B0339 | Xジクカバー (R) | X-column cover (right) | * | 1 |
| J 127 | | M98004017 | セフティソケット M8X20 | Bolt M8X20 | 8 | 8 |
| J 128 | | MB50A0196 | X-Yコラムイチキメタ | X-Y column holder | 2 | 2 |
| J 129 | | M91071004 | SW-MWブラマイナヘネジ M4X8 | Screw M4X8 | 4 | 4 |
| J 130 | | MB50A0758 | ブラケット X | Bracket X | 1 | 1 |
| J 131 | | M91064004 | サラネジ M4X6 | Screw M4X6 | 2 | 2 |
| J 132 | | MB50A1339 | プーリカバーミタテ | Pulley cover complete | 1 | 1 |
| J 133 | | M95011021 | ロッカクアナツキボルト M5X25 | Bolt M5X25 | 1 | 1 |
| J 134 | | MA30A0751 | テンションブロック | Tension block | 1 | 1 |
| J 135 | | M95001017 | セフティソケット M5X20 | Bolt M5X20 | 6 | 6 |
| J 136 | | M90510065 | Cカトメワ 10 | C-type retaining ring 10 | 2 | 2 |
| J 137 | | MB50A0456 | ベアリング | Ball bearing | 2 | 2 |
| J 138 | | MB50A0767 | タイミングプーリ | Cog pulley | 1 | 1 |
| J 139 | | MS05A0454 | ジク | Shaft | 1 | 1 |
| J 140 | | MB50A0523 | タイミングベルト X | Cog belt X | 1 | * |
| J 140 | | MB15A0523 | タイミングベルト X | Cog belt X | * | 1 |
| J 141 | | MB50A0778 | ベルトオサエミタテ | Belt clamp assy | 2 | 2 |
| J 142 | | ME50A0957 | Xイトウレース | X-movable race | 1 | 1 |
| J 143 | | M90512050 | コサガネ 5 | Washer 5 | 8 | 8 |
| J 144 | | M94007017 | セフティソケット M4X12 | Bolt M4X12 | 8 | 8 |
| J 145 | | MB50A0476 | スパーサ | Spacer | 4 | 4 |
| J 146 | | MB50A1601 | トリツケイタ | Detector plate support | 4 | 4 |
| J 147 | | MB50A0407 | ケンシュツイタ X | Detector plate X | 1 | 1 |
| J 148 | | M91305010 | サラネジ M3X4 | Screw M3X4 | 4 | 4 |
| J 901 | | MB50E3743 | ホウシツキロープレート | Vibration preventing lower plate | 1 | 3 |

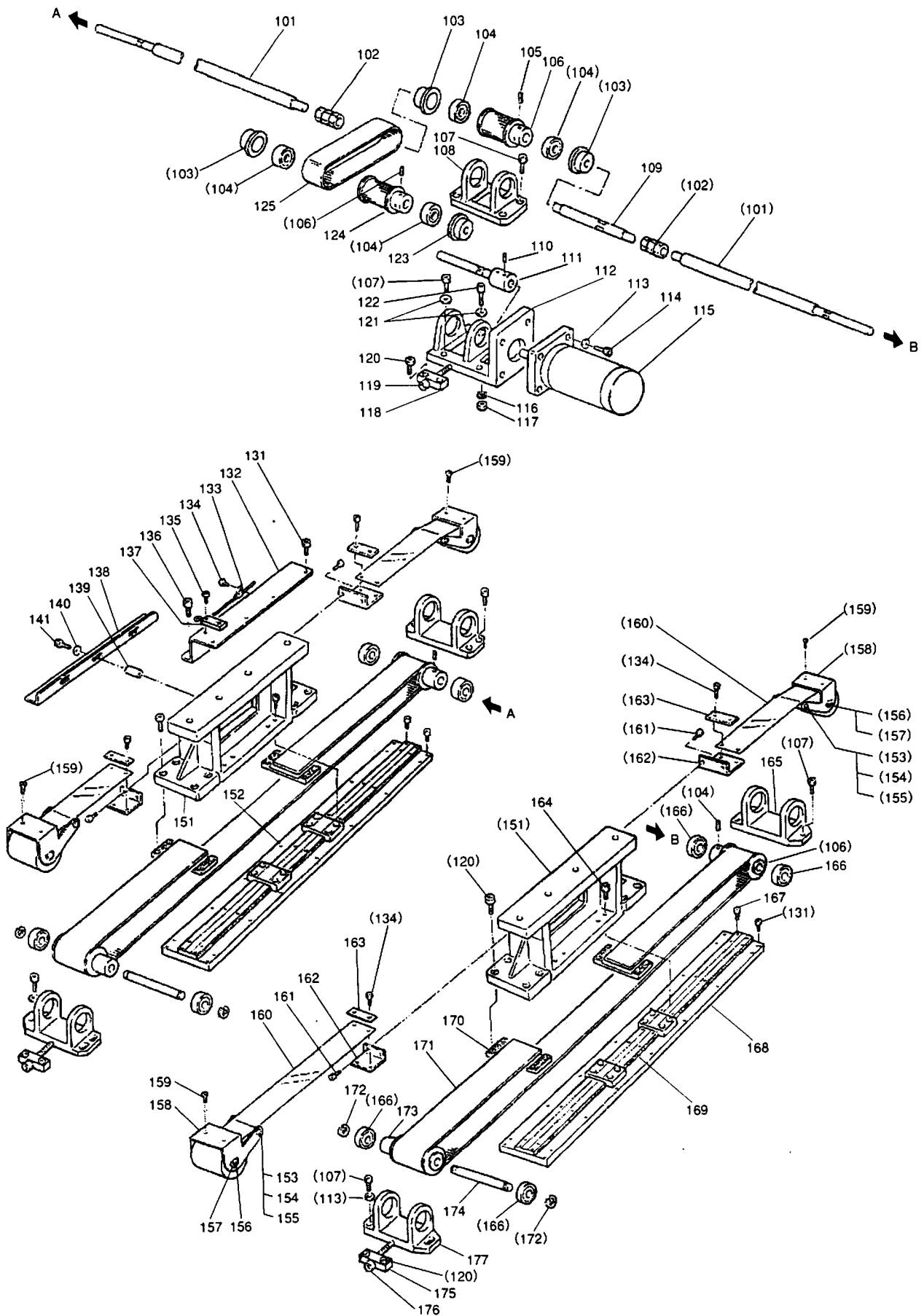
☒ X-Yテーブル機構(Ⅱ)
X-Y TABLE MECHANISM(Ⅱ)



[K]X-Yテーブル機構(Ⅱ)
WORK HOLDER MECHANISM(Ⅱ)

| Fig no. | 変更 Mod. | 部品コード Parts no. | 品名 | Description | 数量 | |
|------------|------------|--------------------|--------------------|-----------------------|--------------|---------------|
| | | | | | Amt. 9050 | Req. 10050 |
| K 101 | | MB50A1758 | ブラケット X | Bracket X | 1 | 1 |
| K 102 | | M91071004 | SW-PWブライナヘネジ M4X8 | Screw M4X8 | 12 | 12 |
| K 103 | | MB50A0456 | ベアリング | Ball bearing | 6 | 6 |
| K 104 | | M96001001 | トメネジ M6X8 | Screw M6X8 | 6 | 6 |
| K 105 | | MB50A0390 | Xドライブシャフト(B) | X-drive shaft (B) | 1 | 1 |
| K 106 | | MB50A1767 | タイミングプーリー | Cog pulley | 2 | 2 |
| K 107 | | MB50A1523 | タイミングベルト | Cog belt | 1 | 1 |
| K 108 | | MB50A2767 | タイミングプーリー | Cog pulley | 1 | 1 |
| K 109 | | MB50E0776 | ベルトカバークミタテ | Belt cover assy | 1 | 1 |
| K 110 | | M91058004 | SW-PWブライナヘネジ M4X6 | Screw M4X6 | 6 | 6 |
| K 111 | | MB50A0226 | カバーウケガネ | Cover adapter | 2 | 2 |
| K 112 | | MB50A2758 | ブラケット(モータX) | Bracket (motor-X) | 1 | 1 |
| K 113 | | MB50A0454 | ツハツクシク | Shaft | 1 | 1 |
| K 114 | | M95008017 | セフティソケット M5X25 | Bolt M5X25 | 7 | 7 |
| K 115 | | M90511050 | ミガキザガネ 5 | Washer 5 | 8 | 8 |
| K 116 | | M95053095 | ステップングモータクミタテ X | Motor complete X | 1 | 1 |
| K 117 | | M95004017 | セフティソケット M5X16 | Bolt M5X16 | 4 | 4 |
| K 118 | | M95002017 | セフティソケット M5X12 | Bolt M5X12 | 8 | 8 |
| K 119 | | MB50A0603 | モータリツケダイ | Motor bracket | 1 | 1 |
| K 120 | | M95001047 | Tナット M5 | T-nut M5 | 8 | 8 |
| K 121 | | MB50A0370 | キー | Key | 2 | 2 |
| K 122 | | M90830004 | SW-PWブライナヘネジ M3X10 | Screw M3X10 | 2 | 2 |
| K 123 | | MB50A1390 | Xドライブシャフト(A) | X-drive shaft (A) | 1 | 1 |
| K 124 | | M96002001 | トメネジ M6X6 | Screw M6X6 | 2 | 2 |
| K 125 | | MB50A0849 | Xモータカバー | X-motor cover | 1 | 1 |
| K 126 | | M96029021 | ロッカクアナツキホルト M6X45 | Bolt M6X45 | 1 | 1 |
| K 127 | | M91576045 | ロッカクナット M6 | Nut M6 | 1 | 1 |
| K 128 | | MB50A0751 | テンションブロック | Tension block | 1 | 1 |
| K 129 | | MB50A0352 | カラー | Collar | 1 | 1 |
| K 130 | | MB50A2339 | プーリーカバークミタテ(A) | Pulley cover complete | 1 | 1 |
| K 131 | | M91064004 | サラネジ M4X6 | Screw M4X6 | 10 | 10 |
| K 132 | | MB50A0161 | アテガネ | Plate | 1 | 1 |

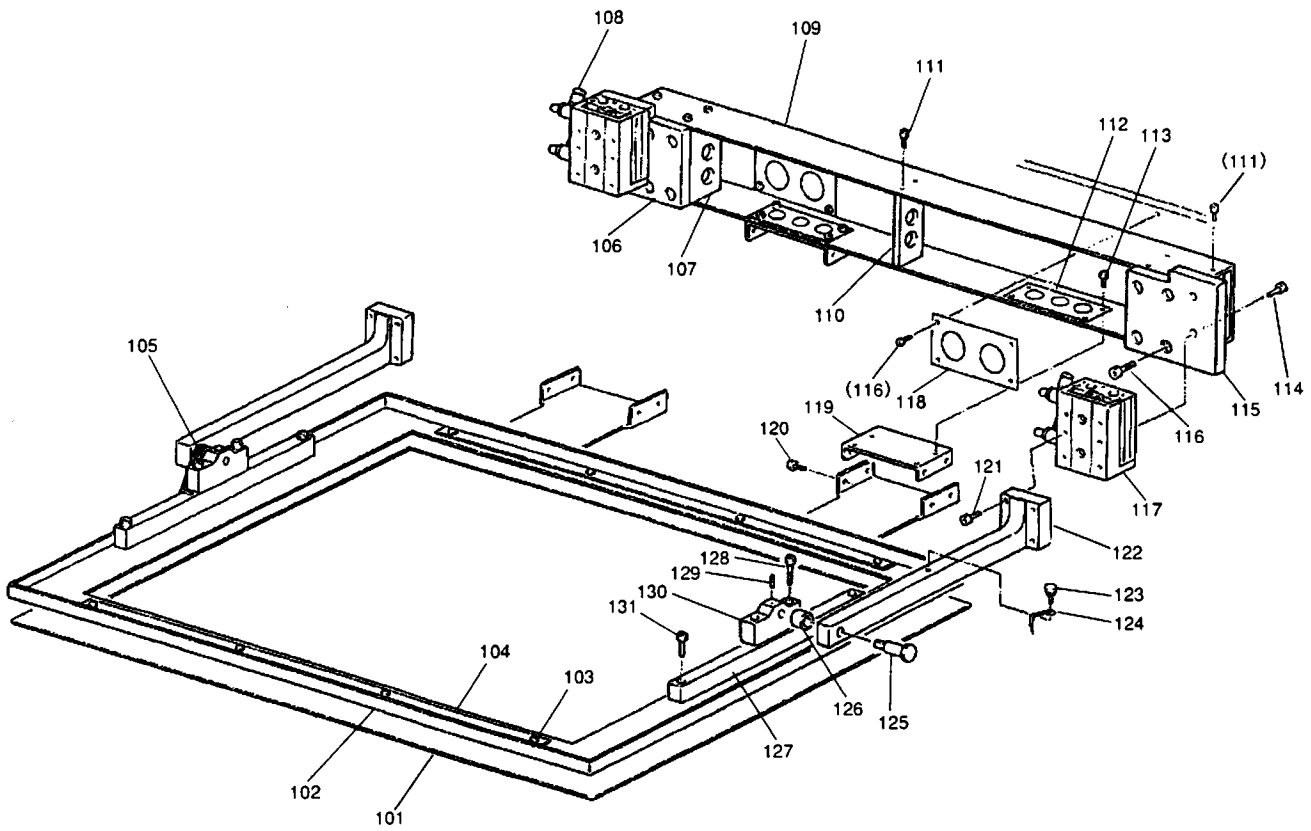
□ X-Yテーブル機構(Ⅲ)
 X-Y TABLE MECHANISM(Ⅲ)



[L]X-Yテーブル機構(Ⅲ)
WORK HOLDER MECHANISM(Ⅲ)

| Fig no. | 変更 Mod. | 部品コード Parts no. | 品名 | Description | 数量 | |
|---------|---------|-----------------|--------------------|----------------------------|------|-------|
| | | | | | 5050 | 10050 |
| L 101 | | MB50A2390 | Yクトウシク (B) | Y-drive shaft (B) | 2 | 2 |
| L 102 | | MA30A0364 | NAタカップリング | Coupling | 2 | 2 |
| L 103 | | MB50A0165 | ベアリングアダプタ (B) | Bearing adapter (B) | 3 | 3 |
| L 104 | | MB50A0456 | ベアリング | Ball bearing | 4 | 4 |
| L 105 | | M96001001 | トメネジ M6X8 | Screw M6 x 8 | 8 | 8 |
| L 106 | | MB50A1767 | タイミングプーリー | Cog pulley | 3 | 3 |
| L 107 | | M96005017 | セフティソケット M6X25 | Bolt M6X25 | 19 | 19 |
| L 108 | | MB50A5758 | チュウカンブラケット | Bracket | 1 | 1 |
| L 109 | | MB50A3390 | Yクトウシク (A) | Y-drive shaft (A) | 1 | 1 |
| L 110 | | M96002001 | トメネジ M6X6 | Screw M6X6 | 4 | 4 |
| L 111 | | MB50A4390 | Yクトウシクミタテ | Y-drive shaft complete | 1 | 1 |
| L 112 | | MB50A3758 | ブラケット (モータ) | Motor bracket | 1 | 1 |
| L 113 | | M90631050 | ミカキザガネ 6 | Washer 6 | 10 | 10 |
| L 114 | | M96006017 | セフティソケット M6X20 | Bolt M6X20 | 4 | 4 |
| L 115 | | M95054095 | ステップングモータミタテ Y | Motor complete Y | 1 | 1 |
| L 116 | | M90624053 | ハネザガネ 6 | Washer 6 | 1 | 1 |
| L 117 | | M91576045 | ロックナット M6 | Nut M6 | 1 | 1 |
| L 118 | | MA30A0751 | テンションブロック | Tension block | 1 | 1 |
| L 119 | | M95006021 | ロックアナツキボルト M5X30 | Bolt M5X30 | 1 | 1 |
| L 120 | | M95001017 | セフティソケット M5X20 | Bolt M5X20 | 22 | 22 |
| L 121 | | M93002052 | ザガネ | Special washer | 4 | 4 |
| L 122 | | M96015021 | ロックアナツキボルト M6X40 | Bolt M6X40 | 1 | 1 |
| L 123 | | MB50A1165 | ベアリングアダプタ (A) | Bearing adapter (A) | 1 | 1 |
| L 124 | | MB50A2767 | タイミングプーリー | Cog pulley | 1 | 1 |
| L 125 | | MB50A2523 | タイミングベルト | Cog belt | 1 | 1 |
| L 131 | | M95004017 | セフティソケット M5X16 | Bolt M5X16 | 32 | 32 |
| L 132 | | ME50A1601 | センサートリツケイタ Y | Detector holder Y | 1 | 1 |
| L 133 | | MB50A0620 | ナイロンクリップ | Nylon clip | 1 | 1 |
| L 134 | | M91054004 | SW-PWブラマイナネジ M4X8 | Screw M4X8 | 1 | 1 |
| L 135 | | M90971004 | SW-PWブラマイナネジ M3X10 | Screw M3X10 | 1 | 1 |
| L 136 | | M95003017 | セフティソケット M5X8 | Bolt M5X8 | 4 | 4 |
| L 137 | | ME50A1484 | キンセツスイッチ Y | Detector Y | 1 | 1 |
| L 138 | | MB50A1407 | ケンジュツイタ Y | Detector plate Y | 1 | 1 |
| L 139 | | MB50A1476 | スペーサ | Spacer | 3 | 3 |
| L 140 | | M90511050 | ミカキザガネ 5 | Washer 5 | 3 | 3 |
| L 141 | | M95008017 | セフティソケット M5X25 | Bolt M5X25 | 3 | 3 |
| L 151 | | MB50A1957 | Yイトウレース | Y-movable race | 2 | 2 |
| L 152 | | MB50A0922 | リニアトリツケイタ (L) | Linear way adapter (left) | 1 | 1 |
| L 153 | | MB50A0971 | ローラシク | Roller shaft | 1 | 1 |
| L 154 | | M90504065 | Eガタメワ 4 | E-type retaining ring 4 | 2 | 2 |
| L 155 | | MB50A0972 | ガイドローラ | Guide roller | 1 | 1 |
| L 156 | | MB50A2454 | ドラムシャフト | Drum shaft | 1 | 1 |
| L 157 | | M90604065 | Eガタメワ 8 | E-type retaining ring 8 | 2 | 2 |
| L 158 | | MB50A4758 | ブラケットミタテ | Bracket assy | 1 | 1 |
| L 159 | | M91064004 | サラネジ M4X6 | Screw M4X6 | 4 | 4 |
| L 160 | | MB50A0421 | カバーヨウコンストクミタテ | Cover assy | 1 | 1 |
| L 161 | | M94001017 | セフティソケット M4X10 | Bolt M4X10 | 8 | 8 |
| L 162 | | MB50A1226 | カバーウケダイ | Cover adapter | 4 | 4 |
| L 163 | | M96007052 | カクザガネ | Square washer | 4 | 4 |
| L 164 | | M94006017 | セフティソケット M4X16 | Bolt M4X16 | 16 | 16 |
| L 165 | | MA70A2758 | ブラケット | Bracket | 2 | 2 |
| L 166 | | MS05A0456 | ベアリング (トメワツキ) | Ball bearing | 8 | 8 |
| L 167 | | M94007017 | セフティソケット M4X12 | Bolt M4X12 | 32 | 32 |
| L 168 | | MB50A1922 | リニアトリツケイタ (R) | Linear way adapter (right) | 1 | 1 |
| L 169 | | MB50A3920 | スライドガイド Y | Slide guide Y | 2 | 2 |
| L 170 | | MB50A0778 | ベルトオサエクミタテ | Belte clamp assy | 4 | 4 |
| L 171 | | MB50A3523 | タイミングベルト | Cog belt | 2 | 2 |
| L 172 | | M90510065 | Cガタメワ 10 | C-type retaining ring 10 | 4 | 4 |
| L 173 | | MB50A0767 | タイミングプーリー | Cog pulley | 2 | 2 |
| L 174 | | MS05A0454 | シク | Shaft | 2 | 2 |
| L 175 | | MB50A1751 | テンションブロック | Tension block | 2 | 2 |
| L 176 | | M95011021 | ロックアナツキボルト M5X25 | Bolt M5X25 | 2 | 2 |
| L 177 | | MB50A6758 | ブラケット | Bracket | 2 | 2 |

M 外押え機構
 WORK HOLDER MECHANISM



注) この部分は外押え機構付電子ミシンに適用します。

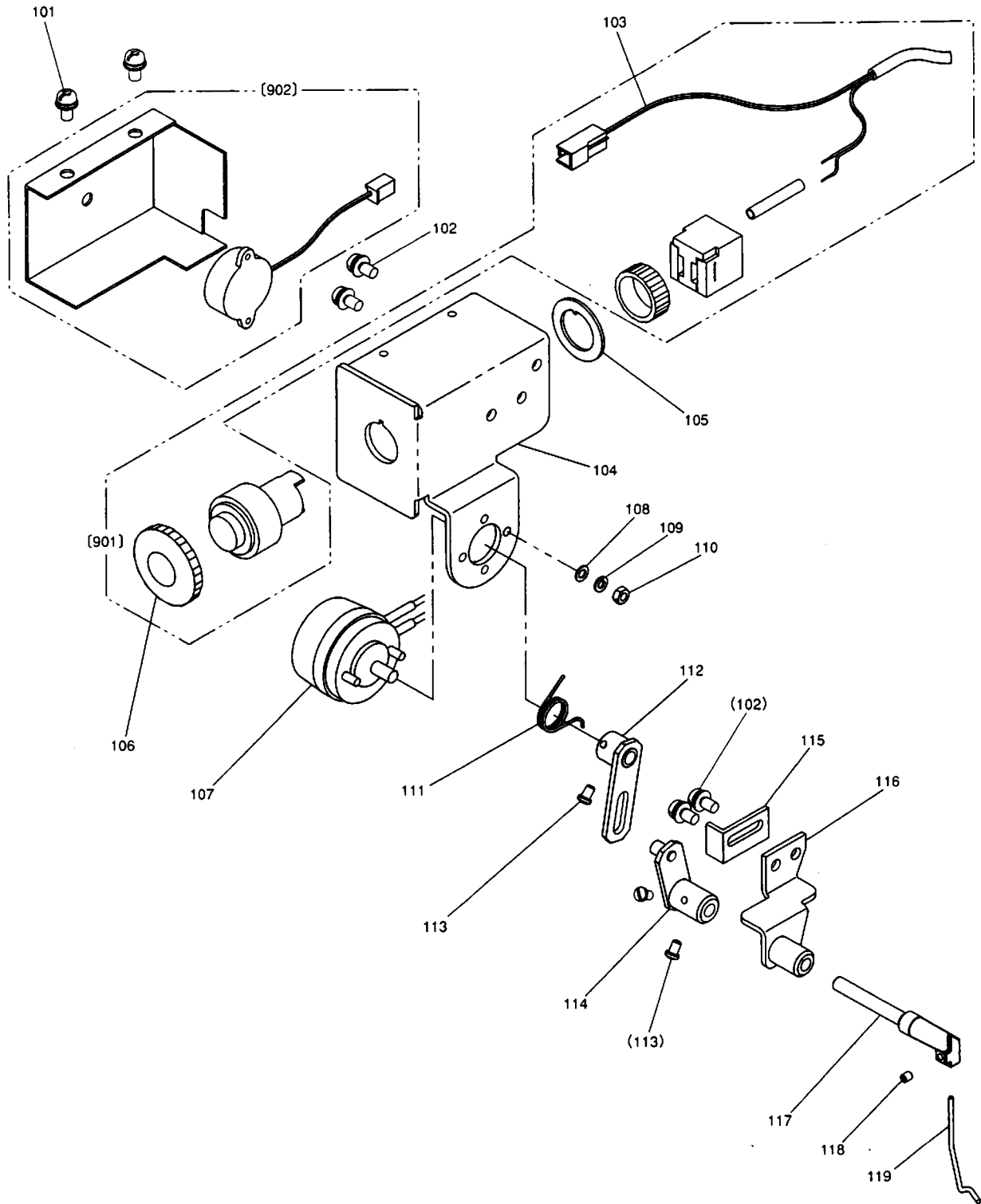
Note : These parts are applied for a machine shipped with a standard clamp.

[M]外押え機構

WORK HOLDER MECHANISM

| Fig. no. | 変更 Mod. | 部品コード Parts no. | 品名 | Description | 数量 | |
|-------------|------------|--------------------|---------------------|--------------------|-------------------|-------|
| | | | | | Amt. Req. 5050 | 10050 |
| M 101 | | MB50A0272 | シタオサエイタ | Feed plate | 1 | * |
| M 101 | | MB15A0272 | シタオサエイタ | Feed plate | * | 1 |
| M 102 | | MB50A0105 | オサエ | Clamp frame | 1 | * |
| M 102 | | MB15A0105 | オサエ | Clamp frame | * | 1 |
| M 103 | | M91330004 | SW-PWPプラマイナヘネジ M5X8 | Screw M5X8 | 8 | 8 |
| M 104 | | MB50A0799 | オサエホキョウイタ | Stiffening plate | 2 | 2 |
| M 105 | | MB50A0557 | ネジリコイルバネ | Spring | 1 | 1 |
| M 106 | | MB50A3601 | オサエトリツケイタ (L) | Adapter (left) | 1 | 1 |
| M 107 | | MB50A0780 | オサエホルダー | Clamp holder | 2 | 2 |
| M 108 | | MS45A0497 | スピードコントローラ | Speed controller | 4 | 4 |
| M 109 | | MB50A0308 | オサエダイ | Clamp bracket | 1 | * |
| M 109 | | MB15A0308 | オサエダイ | Clamp bracket | * | 1 |
| M 110 | | MB50A1426 | サポート | Support block | 1 | 1 |
| M 111 | | M94007017 | セフティソケット M4X12 | Bolt M4X12 | 20 | 24 |
| M 112 | | M96008052 | カクサガネ | Square washer | 2 | 2 |
| M 113 | | M94001017 | セフティソケット M4X10 | Bolt M4X10 | 8 | 8 |
| M 114 | | M95002017 | セフティソケット M5X12 | Bolt M5X12 | 4 | 4 |
| M 115 | | MB50A4601 | オサエトリツケイタ (R) | Adapter (right) | 1 | 1 |
| M 116 | | M95004017 | セフティソケット M5X16 | Bolt M5X16 | 8 | 8 |
| M 117 | | MB50A0595 | エアスライドテーブル | Air slide table | 2 | 2 |
| M 118 | | M96009052 | ホキョウカクサガネ | Stiffening washer | 2 | 2 |
| M 119 | | MB50A5601 | シタオサエトリツケイタ | Feed plate bracket | 2 | 2 |
| M 120 | | M94008017 | セフティソケット M4X6 | Bolt M4X6 | 8 | 8 |
| M 121 | | M94006017 | セフティソケット M4X16 | Bolt M4X16 | 8 | 8 |
| M 122 | | ME50A0273 | オサエウデ | Clamp adapter | 2 | 2 |
| M 123 | | MA20A0650 | ナールドノブ | Knurled Knobs | 1 | 1 |
| M 124 | | MB50A0477 | ストッパ | Stopper | 1 | 1 |
| M 125 | | MB50A1454 | ジク | Clamp stud | 2 | 2 |
| M 126 | | MB50A0352 | カラー | Collar | 2 | 2 |
| M 127 | | MB50A2426 | オサエサポート | Clamp supporter | 2 | 2 |
| M 128 | | M95001017 | セフティソケット M5X20 | Bolt M5X20 | 4 | 4 |
| M 129 | | M91056020 | ロックアナツキトメネジ M4X6 | Screw M4X6 | 2 | 2 |
| M 130 | | MB50A3426 | ササエ | Supporter | 2 | 2 |
| M 131 | | M95003017 | セフティソケット M5X8 | Bolt M5X8 | 6 | 6 |

ワイパー機構
WIPER MECHANISM

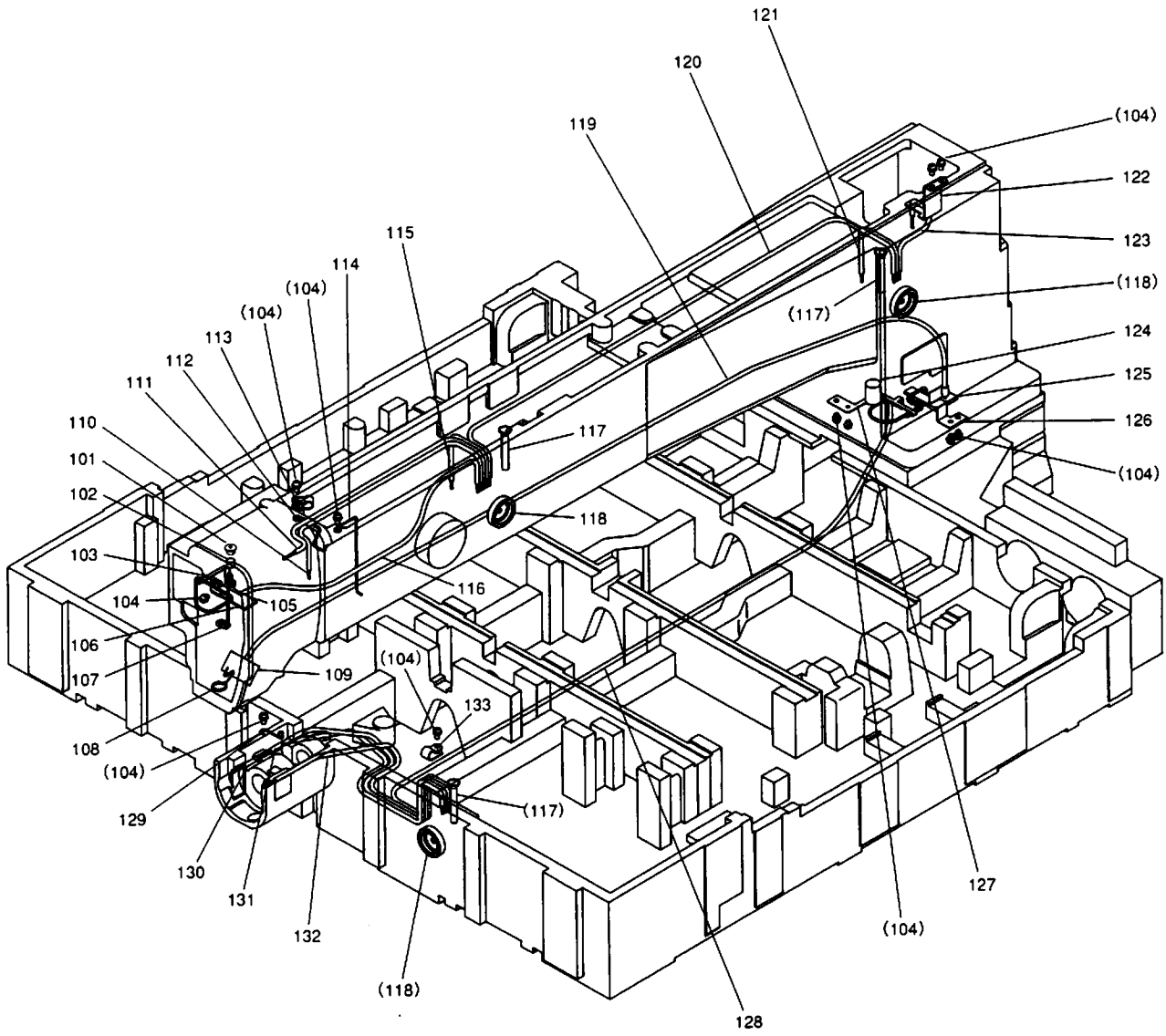


[N]ワイパー機構
WIPER MECHANISM

| Fig no. | 変更 Mod. | 部品コード Parts no. | 品 名 | Description | 数量 | |
|------------|------------|--------------------|--------------------|--------------------------|------|-------|
| | | | | | 5050 | 10050 |
| N 101 | | M91054004 | SW-PWプライナヘネジ M4X8 | Screw M4X8 | 2 | 2 |
| N 102 | | M91056004 | SW-PWプライナヘネジ M4X10 | Screw M4X10 | 4 | 4 |
| N 103 | | ME50A0508 | セツクテンセン | Cable (stop BZ) | 1 | 1 |
| N 104 | | ME10E3601 | トリツケイタ | Bracket | 1 | 1 |
| N 105 | | MB60A0915 | ロックリング | Lock ring | 1 | 1 |
| N 106 | | ME03A0270 | プッシュボタン | Push button | 1 | 1 |
| N 107 | | ME50E2519 | ワイパーソレノイド | Solenoid (wiper) | 1 | 1 |
| N 108 | | M90317050 | サガネ 3 | Washer 3 | 2 | 2 |
| N 109 | | M90307053 | ハネサガネ 3 | Spring washer 3 | 2 | 2 |
| N 110 | | M90875045 | ナット M3 | Nut M3 | 2 | 2 |
| N 111 | | MS02A4729 | ヒネリハネ | Spring | 1 | 1 |
| N 112 | | MS02E0983 | クドウイタ | Wiper crank 1 | 1 | 1 |
| N 113 | | M90802003 | マルヒラネジ 1/8(44)X4.5 | Screw 1/8(44)X4.5 | 4 | 4 |
| N 114 | | MB01A0436 | ジュウトウイタ | Wiper crank 2 | 1 | 1 |
| N 115 | | MS02A1477 | ストップパ | Stopper | 1 | 1 |
| N 116 | | MS10A0982 | ワイパーダイ | Wiper adapter | 1 | 1 |
| N 117 | | MS03A1530 | ワイパーシャフト | Wiper shaft | 1 | 1 |
| N 118 | | M91057020 | ロッククアナツキメネジ M3X4 | Screw M3X4 | 1 | 1 |
| N 119 | | MA20A0980 | ワイパー | Wiper | 1 | 1 |
| N 901 | | ME50E0270 | オンボタンスイッチクミ | Switch assy | 1 | 1 |
| N 902 | | MB60E3339 | カバークミ (ブザーツキ) | Cover assy (with buzzer) | 1 | 1 |

給油機構

OIL LUBRICATION MECHANISM



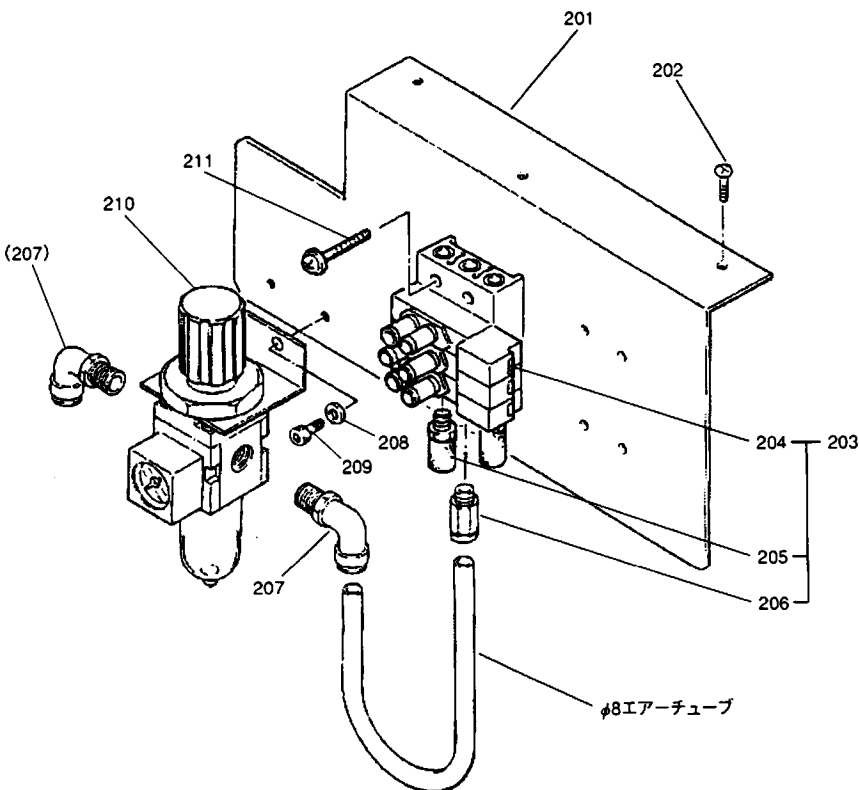
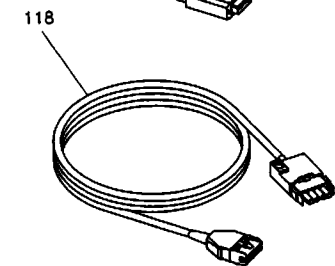
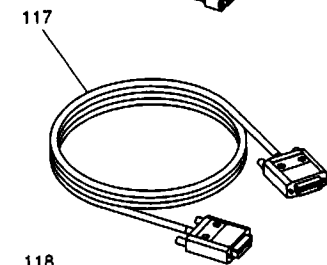
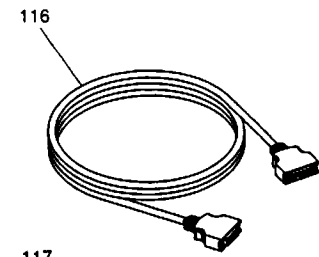
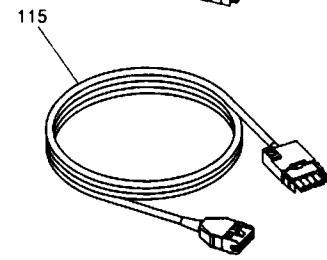
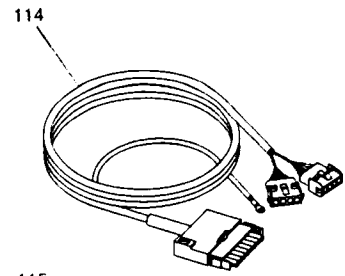
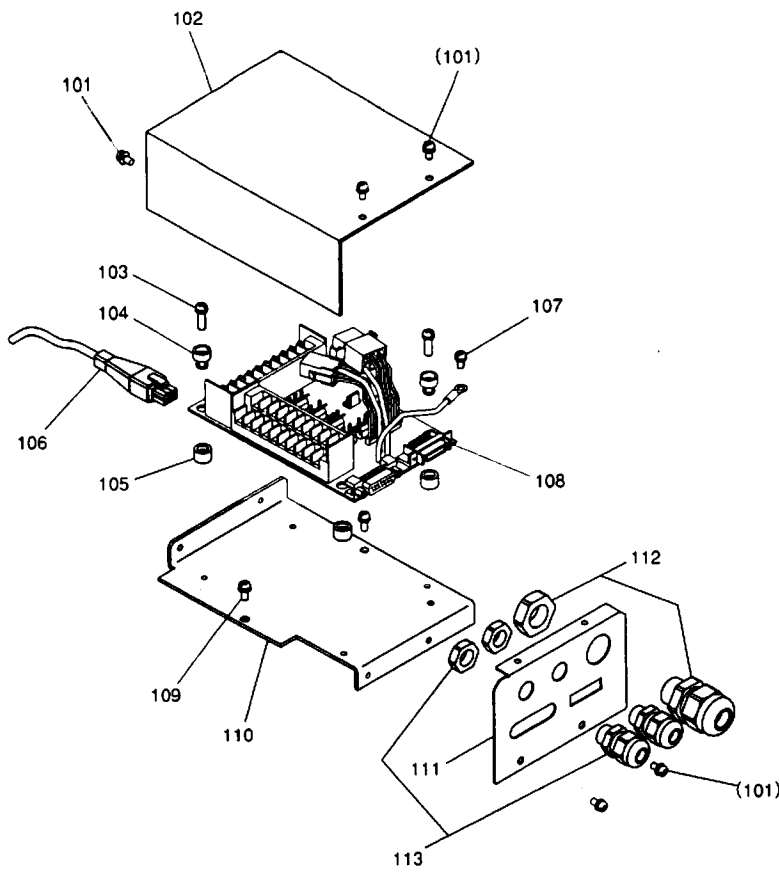
[P] 給油機構

OIL LUBRICATION MECHANISM

| Fig no. | 変更 Mod. | 部品コード Parts no. | 品 名 | Description | 数量 | |
|------------|------------|--------------------|-----------------------|---------------------------------------|-------------------|-------|
| | | | | | Amt. Req. 5050 | 10050 |
| P 101 | | MF60A0742 | フタ | Cap | 1 | 1 |
| P 102 | | MF10A2740 | フェルト | Felt | 1 | 1 |
| P 103 | | ME10A1780 | ホルダ | Holder | 1 | 1 |
| P 104 | | M91054004 | SW-PWブライナヘネジ M4X8 | Screw M4X8 | 11 | 11 |
| P 105 | | MS03A2780 | ホルダ | Holder | 1 | 1 |
| P 106 | | MS01A1740 | フェルト | Felt | 1 | 1 |
| P 107 | | MF80A0780 | ホルダ | Holder | 1 | 1 |
| P 108 | | MF00A2780 | ホルダ | Holder | 1 | 1 |
| P 109 | | MS08A0740 | フェルト | Felt | 1 | 1 |
| P 110 | | ME40E9688 | パイプヒモクミ (ヘンシンリン) | Oil pipe assy (eccentric cam) | 1 | 1 |
| P 111 | | ME40E7688 | パイプヒモクミ (ウワジクメタル マエ) | Oil pipe assy (drive shaft bushing F) | 1 | 1 |
| P 112 | | MA20A1780 | ホルダ | Holder | 1 | 1 |
| P 113 | | MS14A1620 | ナイロンクリップ AB-4N | Nylon clip AB-4N | 1 | 1 |
| P 114 | | MS10A0780 | ホルダ | Holder | 1 | 1 |
| P 115 | | ME40F1688 | パイプヒモクミ (ウワジクメタル ナカ) | Oil pipe assy (drive shaft bushing C) | 1 | 1 |
| P 116 | | ME40E6688 | パイプヒモクミ (ハリホウ) | Oil pipe assy (needle bar) | 1 | 1 |
| P 117 | | MA20A6688 | パイプ (アルミ) | Pipe | 3 | 3 |
| P 118 | | MN10A0135 | オイルゲージ | Oil gauge | 3 | 3 |
| P 119 | | ME40E4688 | パイプヒモクミ (カンユ) | Oil pipe assy (circulation) | 1 | 1 |
| P 120 | | ME40F0688 | パイプヒモクミ (タンク) | Oil pipe assy (tank) | 1 | 1 |
| P 121 | | ME40E8688 | パイプヒモクミ (ウワジクメタル ウシロ) | Oil pipe assy (drive shaft bushing R) | 1 | 1 |
| P 122 | | MB60A1780 | ホルダ | Holder | 1 | 1 |
| P 123 | | ME40E3688 | パイプヒモクミ (レンセツカン) | Oil pipe assy (connecting rod) | 1 | 1 |
| P 124 | | MF60A5740 | フェルト | Felt | 1 | 1 |
| P 125 | | MS14A0740 | フェルト | Felt | 1 | 1 |
| P 126 | | MS01A9796 | ホルダ | Holder | 1 | 1 |
| P 127 | | MS14A3780 | ホルダ | Holder | 1 | 1 |
| P 128 | | ME40E5688 | パイプヒモクミ (シタジクメタル ウシロ) | Oil pipe assy (hook shaft bushing R) | 1 | 1 |
| P 129 | | MS01A8796 | ホルダ | Holder | 1 | 1 |
| P 130 | | ME40E1688 | パイプヒモクミ (カマ ヒタリ) | Oil pipe assy (hook left) | 1 | 1 |
| P 131 | | ME40E2688 | パイプヒモクミ (カマ ナカ) | Oil pipe assy (hook center) | 1 | 1 |
| P 132 | | ME40E0688 | パイプヒモクミ (カマ ミキ) | Oil pipe assy (hook right) | 1 | 1 |
| P 133 | | MN60A0620 | ナイロンクリップ AB-5N | Nylon clip AB-5N | 1 | 1 |

Q 配線・配管関係

CABLE COMPONENT & PNEUMATIC CONTROL UNIT

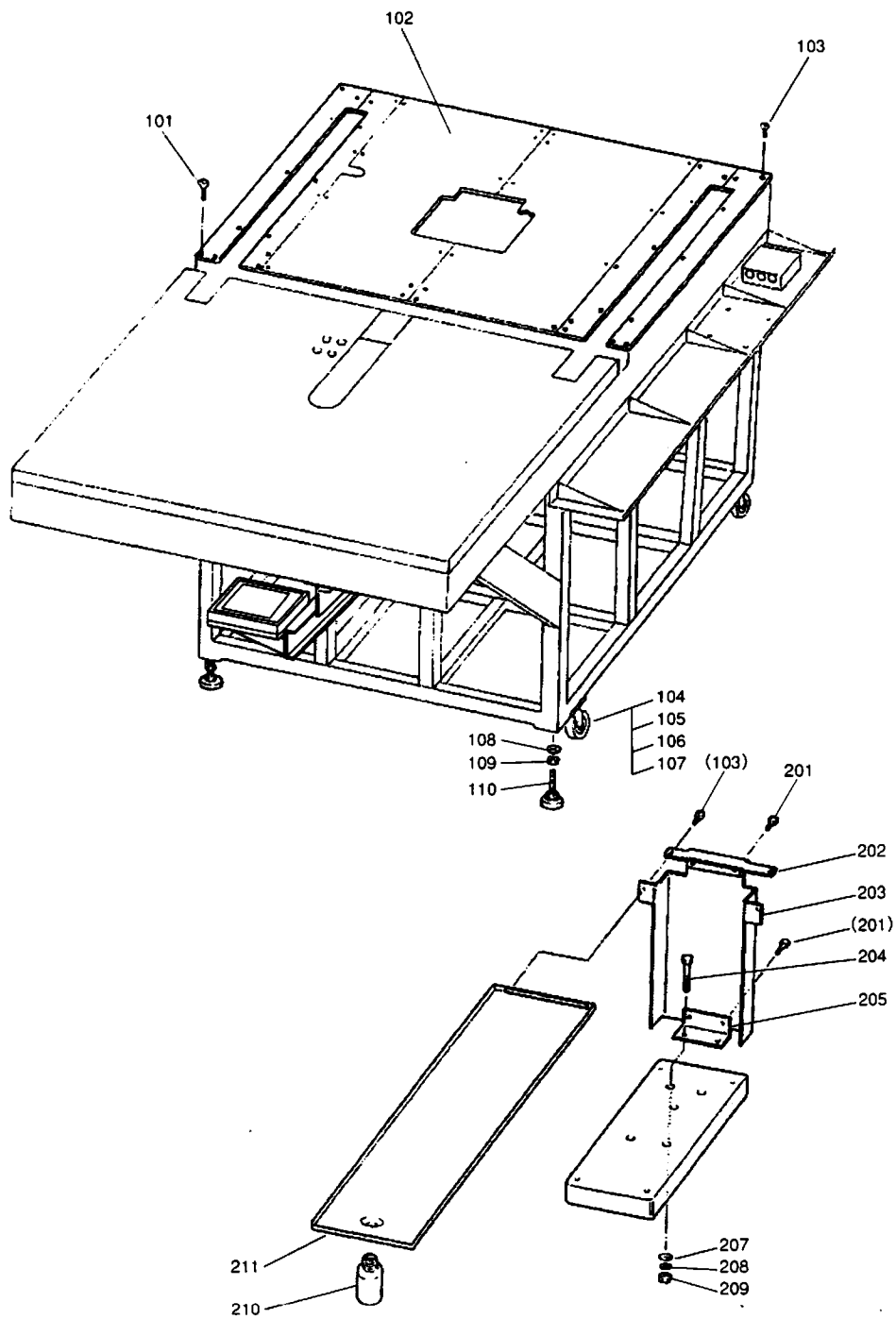


[Q]配線・配管関係

CABLE COMPONENT & PNEUMATIC CONTROL UNIT

| Fig no. | 変更 Mod. | 部品コード Parts no. | 品名 | Description | 数量 | |
|---------|---------|-----------------|-------------------------|----------------------------------|------|-------|
| | | | | | 5050 | 10050 |
| Q 101 | | M91071004 | SW-MWブラマイナヘネジ M4X8 | Screw M4X8 | 7 | 7 |
| Q 102 | | MB50A3339 | Pハンカハ | Circuit board cover | 1 | 1 |
| Q 103 | | M91073004 | SW-PWブラマイナヘネジ M4X16 | Screw M4X16 | 4 | 4 |
| Q 104 | | MB60A0366 | ワントッチブッシュ | Nylon bush | 4 | 4 |
| Q 105 | | MB60A2352 | ワントッチブッシュ | Nylon bush | 4 | 4 |
| Q 106 | | K14M71725402 | ケーブル (エンコーダ) | Cable (Encoder) | 1 | 1 |
| Q 107 | | M90439037 | SWブラマイナヘネジ M4X8 | Screw M4X8 | 1 | 1 |
| Q 108 | | M800E1CON | Pハンクミタテ PLK-E-CON | Print circuit board | 1 | 1 |
| Q 109 | | M91056004 | SW-PWブラマイナヘネジ M4X10 | Screw M4X10 | 2 | 2 |
| Q 110 | | MB65A0601 | Pハントリツケイタ | Circuit board bracket | 1 | 1 |
| Q 111 | | MB60A5601 | コネクタトリツケイタ | Connector panel | 1 | 1 |
| Q 112 | | MB60A5780 | コードブッシュ 大 | Cord bushing (large) | 1 | 1 |
| Q 113 | | MB60A6780 | コードブッシュ 小 | Cord bushing (small) | 2 | 2 |
| Q 114 | | M97321099 | ケーブル (ステッピングモータ) | Cable (stepping motor) | 1 | 1 |
| Q 115 | | ME50A1508 | ケーブル (ステッピングモータエンチャウヨウ) | Cable (stepping motor extension) | 1 | 1 |
| Q 116 | | M97319099 | ケーブル (ニューリヨクシンコウ) | Cable (input signal) | 1 | 1 |
| Q 117 | | M97320099 | ケーブル (ソレノイド) | Cable (solenoid) | 1 | 1 |
| Q 118 | | M97318099 | ケーブル (サーボモータテンケン) | Cable (servo motor) | 1 | 1 |
| Q 201 | | MB50A0598 | テンジベントリツケイタ | Solenoid valve mounting plate | 1 | 1 |
| Q 202 | | M91067004 | SW-PWブラマイナヘネジ M5X10 | Screw M5X10 | 3 | 3 |
| Q 203 | | MB50E0599 | テンジベンケーブルクミタテ | Solenoid valve complete | 1 | 1 |
| Q 204 | | MB50A0599 | テンジベン | Solenoid valve | 3 | 3 |
| Q 205 | | M91035089 | サイレンサ | Muffler | 2 | 2 |
| Q 206 | | MA20A7571 | ワントッチツキテ | Quick joint | 1 | 1 |
| Q 207 | | MA20A8571 | Lガトワントッチツキテ | L-type quick joint | 2 | 2 |
| Q 208 | | M90511050 | ミガキサガネ 5 | Washer 5 | 2 | 2 |
| Q 209 | | M95003017 | セフティソケット M5X8 | Bolt M5X8 | 2 | 2 |
| Q 210 | | MB61A0963 | フィルタレギュレータ | Filter regulator | 1 | 1 |
| Q 211 | | M91276004 | SW-PWブラマイナヘネジ M4X30 | Screw M4X30 | 4 | 4 |

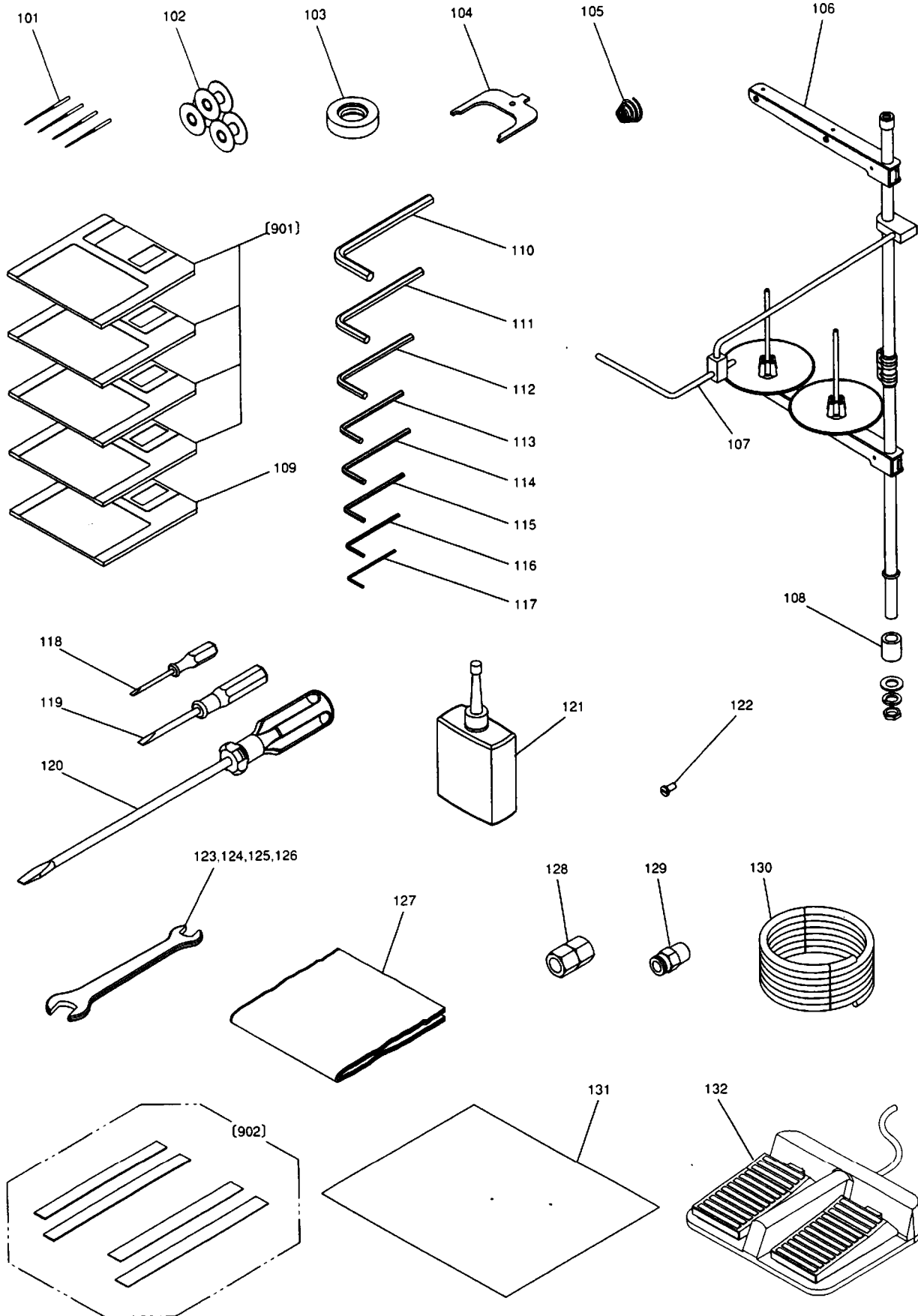
Ⓜ テーブル関係
TABLE & STAND



[R]テーブル関係
TABLE & STAND

| Fig no. | 変更 Mod. | 部品コード Parts no. | 品 名 | Description | 数量 | |
|------------|------------|--------------------|-------------------|------------------|-------------------|-------|
| | | | | | Amt. Req. 5050 | 10050 |
| R 101 | | M91064004 | サラネジ M4X6 | Screw M4X6 | 36 | 36 |
| R 102 | | ME50A0595 | テーブルカバーイタ | Table cover assy | 1 | 1 |
| R 103 | | M91054004 | SW-PWフライナヘネジ M4X8 | Screw M4X8 | 52 | 52 |
| R 104 | | MB50A1972 | キャスター | Castor | 4 | 4 |
| R 105 | | M98004021 | ロックアナツキボルト M8X20 | Bolt M8X20 | 16 | 16 |
| R 106 | | M90823050 | ミカキザガネ 8 | Washer 8 | 16 | 16 |
| R 107 | | M90803053 | ハネザガネ 8 | Spring washer 8 | 16 | 16 |
| R 108 | | M92002050 | ミカキザガネ 20 | Washer 20 | 4 | 4 |
| R 109 | | M95021045 | ロックナット M20 | Nut M20 | 4 | 4 |
| R 110 | | MA35A0166 | アジャスタフット | Ajustor | 4 | 4 |
| R 201 | | M91071004 | SW-MWフライナヘネジ M4X8 | Screw M4X8 | 6 | 6 |
| R 202 | | MB50A0420 | ベルトカバーコティイタ | Cover adapter | 1 | 1 |
| R 203 | | MB50E1776 | ベルトカバー | Belt cover | 1 | 1 |
| R 204 | | M95006021 | ロックアナツキボルト M5X30 | Bolt M5X30 | 2 | 2 |
| R 205 | | MA35B7601 | ベルトカバートリツケイタ | Adapter | 1 | 1 |
| R 206 | | MB50A6601 | モータトリツケイタ | Motor adapter | 1 | 1 |
| R 207 | | M90511050 | ミカキザガネ 5 | Washer 5 | 2 | 2 |
| R 208 | | M90504053 | ハネザガネ 5 | Spring washer 5 | 2 | 2 |
| R 209 | | M91382045 | ロックナット M5 | Nut M5 | 2 | 2 |
| R 210 | | MF20A0130 | アブラビン | Oil bottle | 1 | 1 |
| R 211 | | MA60A0131 | アブラウケクミタテ | Oil pan | 1 | 1 |

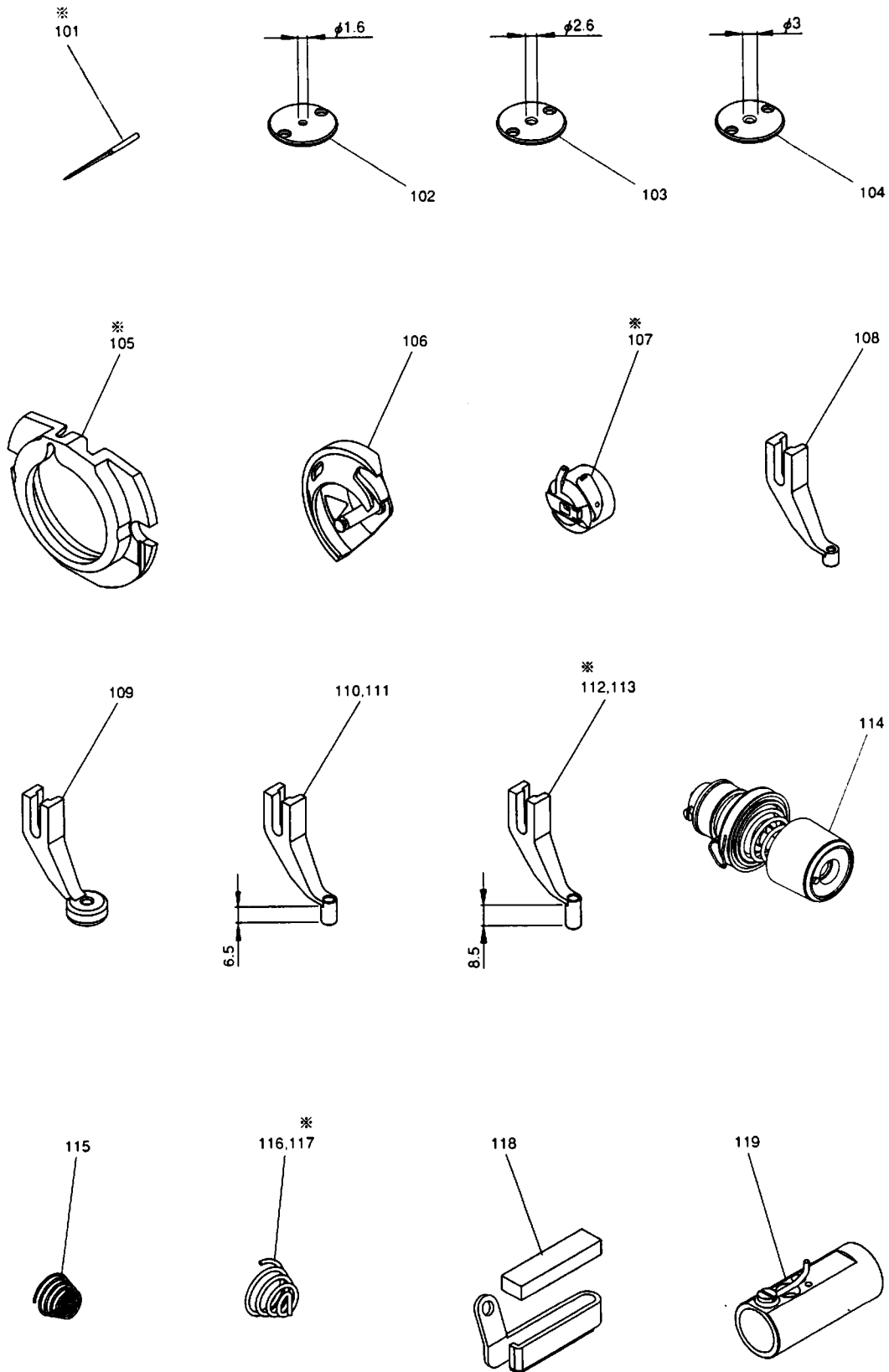
☐ 付属品
ACCESSORIES



[S] 付属品
ACCESSORIES

| Fig no. | 変更 Mod. | 部品コード Parts no. | 品名 | Description | 数量 | |
|---------|---------|-----------------|---------------------|------------------------------------|----------------|-------|
| | | | | | Amt. Req. 5050 | 10050 |
| S 101 | | MS02A0128 | ミシンハリ DPX17#18 | Needle DPX17#18 | 4 | 4 |
| S 102 | | MA10A0123 | ホビン | Bobbin | 3 | 3 |
| S 103 | | MS03A0417 | ゴムワ (イトマキヨウ) | Tire (for bobbin winder) | 1 | 1 |
| S 104 | | MF01A0565 | カドチヨウセイグ | Speed command disk adjusting plate | 1 | 1 |
| S 105 | | MN52A1245 | エンスイハネ | Tension spring | 1 | 1 |
| S 106 | | MF40E0193 | イトタテダイクミタテ | Cotton stand assy | 1 | 1 |
| S 107 | | MA35A0180 | イトアンナイ | Thread guide | 1 | 1 |
| S 108 | | MA30A0352 | イトタテダイカラー | Cotton stand collar | 1 | 1 |
| S 109 | | MB60A1990 | データーフロッピーディスク | Pattern data F/D | 1 | 1 |
| S 110 | | MS05A1976 | ロツカクホウレンチ 6 | Hexagonal wrench 6 | 1 | 1 |
| S 111 | | MS05A0976 | ロツカクホウレンチ 5 | Hexagonal wrench 5 | 1 | 1 |
| S 112 | | MS01A1976 | ロツカクホウレンチ 4 | Hexagonal wrench 4 | 1 | 1 |
| S 113 | | MF90A0976 | ロツカクホウレンチ 1/8" | Hexagonal wrench 1/8" | 1 | 1 |
| S 114 | | MS02A2976 | ロツカクホウレンチ 3 | Hexagonal wrench 3 | 1 | 1 |
| S 115 | | MS02A1976 | ロツカクホウレンチ 2.5 | Hexagonal wrench 2.5 | 1 | 1 |
| S 116 | | MS02A0976 | ロツカクホウレンチ 2 | Hexagonal wrench 2 | 1 | 1 |
| S 117 | | MS10A0976 | ロツカクホウレンチ 1.5 | Hexagonal wrench 1.5 | 1 | 1 |
| S 118 | | MB02A1608 | ドライバ (ショウ) | Screw driver (small) | 1 | 1 |
| S 119 | | MB02A0608 | ドライバ (チュウ) | Screw driver (middle) | 1 | 1 |
| S 120 | | MF00A0608 | ドライバ (ダイ) | Screw driver (large) | 1 | 1 |
| S 121 | | MF10A0149 | アブラサシ | Oiler with oil | 1 | 1 |
| S 122 | | M90992002 | ヒラネジ M4X8 | Screw M4X8 | 10 | 15 |
| S 123 | | MS02A0479 | スパナ 13-17 | Spanner 13-17 | 1 | 1 |
| S 124 | | MM10A1479 | スパナ 10-14 | Spanner 10-14 | 1 | 1 |
| S 125 | | MS10A1976 | スパナ 8-9 | Spanner 8-9 | 1 | 1 |
| S 126 | | MS10A2976 | スパナ 6-7 | Spanner 6-7 | 1 | 1 |
| S 127 | | MA20A0734 | ビニルカバー | Polyethylene cover | 1 | 1 |
| S 128 | | M91010089 | ロツカクソケット | Socket | 1 | 1 |
| S 129 | | MA30A0571 | ワンタッチツキテ | Quick joint | 1 | 1 |
| S 130 | | MS06A0567 | エアチューブ | Air tube | 1 | 1 |
| S 131 | | MB50A0797 | ホコフィルム | Film sheet | 1 | * |
| S 132 | | MB15A0797 | ホコフィルム | Film sheet | * | 1 |
| S 133 | | M860A0FSW | フットスイッチ | Foot switch | 1 | 1 |
| S 901 | | ME20E0990 | システムフロッピーディスク (4マイ) | System F/D (4discs) | 1 | 1 |
| S 902 | | MB50E0691 | ハッキンセット | Clamp pad set | 1 | * |
| S 902 | | MB15E0691 | ハッキンセット | Clamp pad set | * | 1 |

☐ オプションパーツ
OPTION PARTS



注：図中Fig.No.に※印を付した部品は電子ミシンPLK-E5050-LG、ならびにPLK-E10050-LGの機種に使用しています。
 Note : The parts marked ※ on Fig Number are used for PLK-E5050-LG and PLK-E10050-LG.

[T]オプションパーツ
OPTION PARTS

| Fig no. | 変更 Mod. | 部品コード Parts no. | 品名 | Description | 数量 | |
|------------|------------|--------------------|-----------------------|---------------------------------------|------|-------|
| | | | | | 5050 | 10050 |
| T 101 | | MA35A0128 | ミシンハリ PDX17#24 | Needle DPX17#24 | 1 | 1 |
| T 102 | | MS03A0101 | ハリイタ (ウスモ/ヨウ) φ 1.6 | Needle plate (for light) φ 1.6 | 1 | 1 |
| T 103 | | MS03A2101 | ハリイタ (アツモ/ヨウ) φ 2.6 | Needle plate (for heavy) φ 2.6 | 1 | 1 |
| T 104 | | MS17A0101 | ハリイタ (アツモ/ヨウ) φ 3 | Needle plate (for heavy) φ 3 | 1 | 1 |
| T 105 | | MS01A1616 | ナカガマオサエ (アツモ/ヨウ) | Inner hook clasper (for heavy) | 1 | 1 |
| T 106 | | MS17A1120 | ナカガマ (アツモ/ヨウ) | Inner hook (for heavy) | 1 | 1 |
| T 107 | | MA45A0700 | イタバネ | Tension plate | 1 | 1 |
| T 108 | | MV30A1256 | ナカオサエ (ウスモ/ヨウ) | Presser foot (for light) | 1 | 1 |
| T 109 | | MV35A0106 | サラオサエ | Presser foot | 1 | 1 |
| T 110 | | MS03A0256 | ナカオサエ φ 3 | Presser foot φ 3 | 1 | 1 |
| T 111 | | MS03A1256 | ナカオサエ φ 2 | Presser foot φ 2 | 1 | 1 |
| T 112 | | MA35A0256 | ナカオサエ φ 3 | Presser foot φ 3 | 1 | 1 |
| T 113 | | MA35A1256 | ナカオサエ φ 2 | Presser foot φ 2 | 1 | 1 |
| T 114 | | MS04E1210 | ウワイトチョウセツキ (クミ) | Thread tension regulator assy | 1 | 1 |
| T 115 | | MF10A1245 | エンスイバネ (プリテンションヨウ) | Spring (for pretension) | 1 | 1 |
| T 116 | | MN10A3245 | エンスイバネ (ウワイトチョウセツキヨウ) | Spring (for thread tension regulator) | 1 | 1 |
| T 117 | | MF23C0245 | エンスイバネ (ウワイトチョウセツキヨウ) | Spring (for thread tension regulator) | 1 | 1 |
| T 118 | | MS03A0181 | イトアンナイ | Thread guide | 1 | 1 |
| T 119 | | MS10A0180 | イトアンナイ | Thread guide | 1 | 1 |